



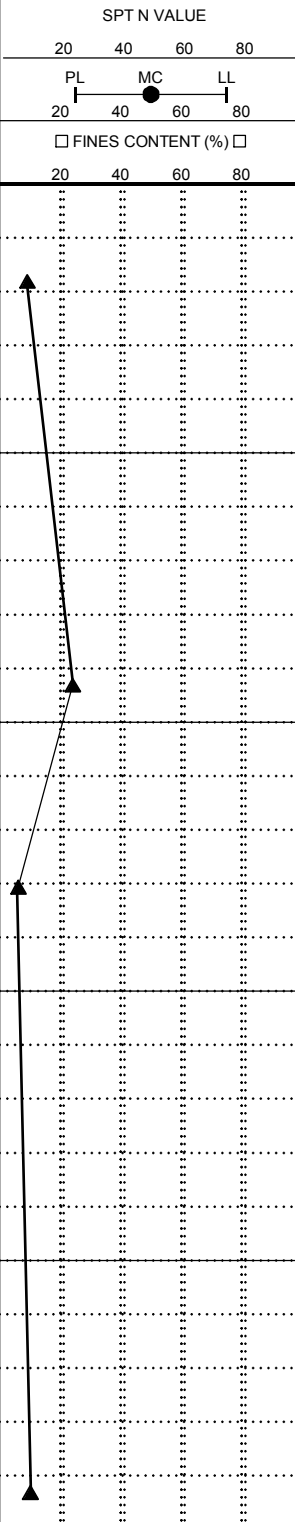
Edifica Colombia Ltda
 Cra 48 No. 98-57
 Bogotá D.C. Colombia
 Telephone: (057) 5086013
 Fax: (057) 2362121

BORING NUMBER L5-P3

CLIENT EAAB-CDM SMITH
 PROJECT NUMBER 13021
 DATE STARTED _____ COMPLETED _____
 DRILLING CONTRACTOR Edifica Colombia Ltda
 DRILLING METHOD Percusion y Lavado
 LOGGED BY S Bahamon CHECKED BY Luis F Vesga
 NOTES _____

PROJECT NAME Ingeniería de detalle de la PTAR CANOAS
 PROJECT LOCATION Soacha, Cundinamarca
 GROUND ELEVATION _____ HOLE SIZE HQ
 GROUND WATER LEVELS:
 AT TIME OF DRILLING ---
 AT END OF DRILLING ---
 AFTER DRILLING ---

DEPTH (m)	GRAPHIC LOG	MATERIAL DESCRIPTION	SAMPLE TYPE NUMBER	RECOVERY % (RQD)	BLOW COUNTS (N VALUE)	POCKET PEN. (kPa)	DRY UNIT WT. (Mg/m ³)	SPT N VALUE			
								20	40	60	80
2		(CH) Arcilla gris claro de consistencia media	SPT 1	100	2-3-5 (8)						
		(CL-ML) Arcilla gris claro con vetas grises, cambia a arena fina limosa con vetas de oxidación	SH 2	100							
4		(SC) Arena fina con vetas de oxidación, cambia a arcilla grisverdosa con arena fina	SPT 3	100	5-7-16 (23)						
6		(SM) Arena limosa de grano fino	SPT 4	100	3-2-3 (5)						
		(SM) Arena limosa gris oscuro	SH 5	100							
8		(SM) Arena limosa gris, cambia a arcilla limosa gris oscuro	SH 6	100							
		(CH) Arcilla gris oscura, medianamente firme	SPT 7	100	3-4-5 (9)						



GEOTECH BH PLOTS PTAR CANOAS. SOACHA.GPJ GINT STD CANADA LAB.GDT 14/9/13



Edifica Colombia Ltda
 Cra 48 No. 98-57
 Bogotá D.C. Colombia
 Telephone: (057) 5086013
 Fax: (057) 2362121

BORING NUMBER L5-P3

CLIENT EAAB-CDM SMITH

PROJECT NAME Ingeniería de detalle de la PTAR CANOAS

PROJECT NUMBER 13021

PROJECT LOCATION Soacha, Cundinamarca

DEPTH (m)	GRAPHIC LOG	MATERIAL DESCRIPTION	SAMPLE TYPE NUMBER	RECOVERY % (RQD)	BLOW COUNTS (N VALUE)	POCKET PEN. (kPa)	DRY UNIT WT. (Mg/m ³)	SPT N VALUE					
								20	40	60	80		
		(CH) Arcilla gris oscura de consistencia media											
12		(CH) Arcilla gris oscura con vetas de color café	SH 8	100									
14		(CH) Arcilla gris oscura de consistencia media medianamente firme	SH 9	100									
16		(CH) Arcilla gris verdosa, cambia a arcilla gris oscura con vetas cafés	SH 10	100									
18		(CH) Arcilla gris verdosa con vetas de color habano	SH 11	100									
		(CH) Arcilla gris oscura	SH 12	100									
20		(CH) Arcilla gris oscura de consistencia media - muestra dentro del tubo	SH 13	100									
		(CH) Arcilla orgánica de color café oscuro	SH 14	100									

GEOTECH BH PLOTS PTAR CANOAS. SOACHA.GPJ GINT STD CANADA LAB.GDT 14/9/13

(Continued Next Page)



Edifica Colombia Ltda
 Cra 48 No. 98-57
 Bogotá D.C. Colombia
 Telephone: (057) 5086013
 Fax: (057) 2362121

BORING NUMBER L5-P3

CLIENT EAAB-CDM SMITH

PROJECT NAME Ingeniería de detalle de la PTAR CANOAS

PROJECT NUMBER 13021

PROJECT LOCATION Soacha, Cundinamarca

DEPTH (m)	GRAPHIC LOG	MATERIAL DESCRIPTION	SAMPLE TYPE NUMBER	RECOVERY % (RQD)	BLOW COUNTS (N VALUE)	POCKET PEN. (kPa)	DRY UNIT WT. (Mg/m ³)	SPT N VALUE				
								20	40	60	80	
22		(CH) Arcilla orgánica de color café oscuro <i>(continued)</i>	SH 15	100								
		(CH) Arcilla orgánica de color gris claro										
				SH 16	100							
24		(OH) Turba con vetas de oxidación										
			(OH) Turba con vetas de oxidación	SPT 17	100	9-9-10 (19)						
26			(OH) Turba con vetas de oxidación y raíces	SPT 18	100	9-15-35 (50)						
				SPT 19	100	10-12-14 (26)						
28			(CH) Arcilla gris oscura de consistencia firme	SPT 20	100	7-8-9 (17)						
			(CH) Arcilla gris oscura con lentes de arena fina	SPT 21	100	8-6-6 (12)						
30			(CL-ML) Limo arcilloso gris claro de consistencia muy firme	SPT 22	100	7-8-9 (17)						
32		(ML) Limo arenoso color habano de plasticidad baja										

GEOTECH BH PLOTS PTAR CANOAS. SOACHA.GPJ GINT STD CANADA LAB.GDT 14/9/13

(Continued Next Page)



Edifica Colombia Ltda
 Cra 48 No. 98-57
 Bogotá D.C. Colombia
 Telephone: (057) 5086013
 Fax: (057) 2362121

BORING NUMBER L5-P3

CLIENT EAAB-CDM SMITH

PROJECT NAME Ingeniería de detalle de la PTAR CANOAS

PROJECT NUMBER 13021

PROJECT LOCATION Soacha, Cundinamarca

DEPTH (m)	GRAPHIC LOG	MATERIAL DESCRIPTION	SAMPLE TYPE NUMBER	RECOVERY % (RQD)	BLOW COUNTS (N VALUE)	POCKET PEN. (kPa)	DRY UNIT WT. (Mg/m ³)	SPT N VALUE			
								20	40	60	80
34		(ML) Limo arenoso color habano de plasticidad baja <i>(continued)</i>	SPT 23	100	10-12-15 (27)			20	40	60	80
		(ML) Limo arenoso color habano de plasticidad baja	SPT 24	100	14-15-16 (31)			20	40	60	80
36		(SC) Arena fina de color gris claro, cambia en la punta a arcilla gris oscuro	SPT 25	100	17-20-14 (34)			20	40	60	80
		(CH) Arcilla gris oscuro, de consistencia muy firme	SPT 26	100	11-10-7 (17)			20	40	60	80
38		(CH) Arcilla gris oscura con vetas de oxidación	SPT 27	100	8-7-7 (14)			20	40	60	80
40		(CH) Arcilla gris clara con vetas de oxidación, cambia a arcilla gris oscura con vetas de color verde	SPT 28	100	6-6-4 (10)			20	40	60	80
42		(CH) Arcilla color gris oscuro, con vetas de color verde	SPT 29	100	14-10-13 (23)			20	40	60	80
		(CH) Arcilla color gris oscuro, con vetas de color verde	SPT 30	100	13-14-12 (26)			20	40	60	80
44								20	40	60	80

GEOTECH BH PLOTS PTAR CANOAS. SOACHA.GPJ GINT STD CANADA LAB.GDT 14/9/13

(Continued Next Page)



Edifica Colombia Ltda
 Cra 48 No. 98-57
 Bogotá D.C. Colombia
 Telephone: (057) 5086013
 Fax: (057) 2362121

BORING NUMBER L5-P3

CLIENT EAAB-CDM SMITH

PROJECT NAME Ingeniería de detalle de la PTAR CANOAS

PROJECT NUMBER 13021

PROJECT LOCATION Soacha, Cundinamarca

DEPTH (m)	GRAPHIC LOG	MATERIAL DESCRIPTION	SAMPLE TYPE NUMBER	RECOVERY % (RQD)	BLOW COUNTS (N VALUE)	POCKET PEN. (kPa)	DRY UNIT WT. (Mg/m ³)	SPT N VALUE					
								20	40	60	80		
		(CL) Arcilla color gris, cambia en la punta a arena de color gris (continued)											
46			SPT 31	100	14-16-15 (31)								
		(CL) Arena color gris, medianamente densa											
			SPT 32	100	12-13-11 (24)								
48		(SP) Arena de grano fino medianamente densa											
			SPT 33	100	10-10-12 (22)								
50		(ML) Limo arenoso de color café oscuro											
			SPT 34	100	8-9-15 (24)								

Bottom of borehole at 50.50 meters.