



Edifica Colombia Ltda  
 Cra 48 No. 98-57  
 Bogotá D.C. Colombia  
 Telephone: (057) 5086013  
 Fax: (057) 2362121

# BORING NUMBER L6-P1

**CLIENT** EAAB-CDM SMITH  
**PROJECT NUMBER** 13021  
**DATE STARTED** 22/7/13 **COMPLETED** 27/7/13  
**DRILLING CONTRACTOR** Edifica Colombia Ltda  
**DRILLING METHOD** Percusion y Lavado  
**LOGGED BY** S Bahamon **CHECKED BY** Luis F Vesga  
**NOTES**

**PROJECT NAME** Ingeniería de detalle de la PTAR CANOAS  
**PROJECT LOCATION** Soacha, Cundinamarca  
**GROUND ELEVATION** \_\_\_\_\_ **HOLE SIZE** HQ  
**GROUND WATER LEVELS:**  
 ▽ **AT TIME OF DRILLING** 0.50 m  
 ▼ **AT END OF DRILLING** 6.80 m  
**AFTER DRILLING** ---

DEPTH (m)	GRAPHIC LOG	MATERIAL DESCRIPTION	SAMPLE TYPE NUMBER	RECOVERY % (RQD)	BLOW COUNTS (N VALUE)	POCKET PEN. (kPa)	DRY UNIT WT. (Mg/m <sup>3</sup> )	SPT N VALUE				
								20	40	60	80	
		(CL-ML) Arcilla limosa, gris clara, vetas blancas medianamente firme	SPT 1	33	3-3-3 (6)							
2		(CL-ML) Arcilla limosa, gris clara, vetas blancas medianamente firme										
		(CH) Arcilla gris claro habano, vetas amarilla	SH 2	100								
		(CH) Arcilla gris claro habano, vetas amarilla	SPT 3	84	1-2-2 (4)							
4		(CH) Arcilla amarilla, vetas cafés oxidados, medianamente firme	SH 4	100								
		(CH) Arcilla amarilla, vetas cafés oxidados, medianamente firme	SPT 5	87	2-3-3 (6)							
6		(CH) Arcilloso gris claro, vetas amarillas y cafés con oxidaciones	SH 6	100								
		(CH) Arcilloso gris claro, vetas amarillas y cafés con oxidaciones	SPT 7	67	4-5-7 (12)							
8		(CL-ML) Limo arcilloso gris café	SH 8	100								
		(CL-ML) Limo arcilloso color gris	SPT 9	89	2-2-3 (5)							
10			SH 10	100								

GEOTECH BH PLOTS PTAR CANOAS. SOACHA.GPJ GINT STD CANADA LAB.GDT 25/9/13

(Continued Next Page)



Edifica Colombia Ltda  
 Cra 48 No. 98-57  
 Bogotá D.C. Colombia  
 Telephone: (057) 5086013  
 Fax: (057) 2362121

# BORING NUMBER L6-P1

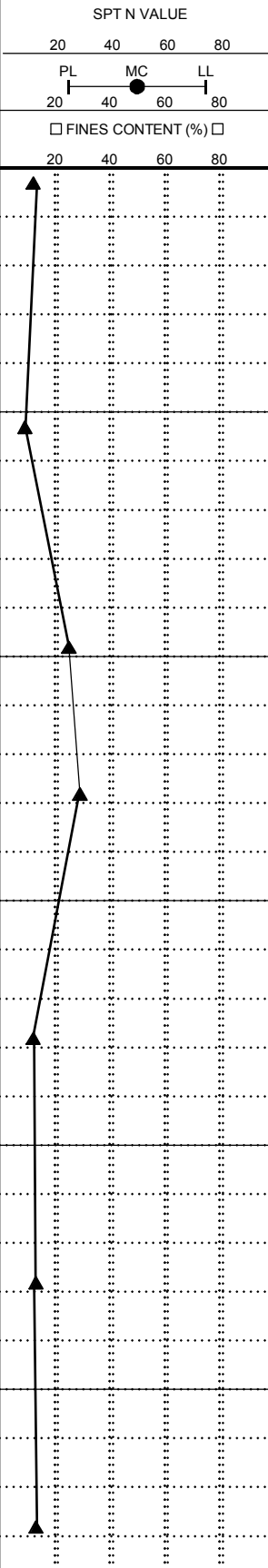
CLIENT EAAB-CDM SMITH

PROJECT NAME Ingeniería de detalle de la PTAR CANOAS

PROJECT NUMBER 13021

PROJECT LOCATION Soacha, Cundinamarca

DEPTH (m)	GRAPHIC LOG	MATERIAL DESCRIPTION	SAMPLE TYPE NUMBER	RECOVERY % (RQD)	BLOW COUNTS (N VALUE)	POCKET PEN. (kPa)	DRY UNIT WT. (Mg/m <sup>3</sup> )	SPT N VALUE				
								20	40	60	80	
		(CL-ML) Limo arcilloso gris y café <i>(continued)</i>	SPT 11	98	3-6-5 (11)							
		(CH) Arcilla gris habano con vetas rojizas oxidadas										
12		(CH) Arcilla gris habano con vetas rojizas oxidadas, medianamente firme	SH 12	0								
		(CH) Arcilla gris oscuro	SPT 13	91	4-4-4 (8)							
14		(CL-ML) Arcilla gris oscuro, cambio a limo gris - café consistencia muy firme	SH 14	100								
		(SC) Arcilla café vetas rojizas, lentes de arena, cambia despues de 20 cm a arcilla gris con vetas cafés	SPT 15	78	5-9-15 (24)							
		(CH) Arcilla gris oscuro	SPT 16	62	17-15-13 (28)							
16		(CH) Arcilla gris oscuro	SH 17	100								
		(CL) Arcilla gris - café, consistencia firme con lentes de arena	SPT 18	98	3-5-6 (11)							
		(CH) Arcilla gris oscuro	SH 19	100								
		(CH) Arcilla gris oscuro, consistencia firme	SPT 20	100	5-6-6 (12)							
20		(CH) Arcilla gris oscuro	SH 21	100								
		(CH) Arcilla gris oscura con oxidaciones	SPT 22	98	7-6-6 (12)							



GEOTECH BH PLOTS PTAR CANOAS. SOACHA.GPJ GINT STD CANADA LAB.GDT 25/9/13



Edifica Colombia Ltda  
 Cra 48 No. 98-57  
 Bogotá D.C. Colombia  
 Telephone: (057) 5086013  
 Fax: (057) 2362121

# BORING NUMBER L6-P1

CLIENT EAAB-CDM SMITH

PROJECT NAME Ingeniería de detalle de la PTAR CANOAS

PROJECT NUMBER 13021

PROJECT LOCATION Soacha, Cundinamarca

DEPTH (m)	GRAPHIC LOG	MATERIAL DESCRIPTION	SAMPLE TYPE NUMBER	RECOVERY % (RQD)	BLOW COUNTS (N VALUE)	POCKET PEN. (kPa)	DRY UNIT WT. (Mg/m <sup>3</sup> )	SPT N VALUE				
								20	40	60	80	
22		(CH) Arcilla gris oscuro (continued)	SH 23	100								
		(CH) Arcilla gris con vetas de arena	SPT 24	67	29-29-23 (52)							
24		(ML) Limo arenoso orgánico										
		(ML) Limo arenoso orgánico	SPT 25	98	6-7-8 (15)							
26		(ML) Limo arenoso orgánico										
		(ML) (11 c.m Limo café oscuro), (17c.m. Limo café claro). (7c.m. Limo arenoso). (10c.m. Limo orgánico)	SPT 26	93	5-5-4 (9)							
28		(ML) Limo orgánico										
		(ML) Limo orgánico	SPT 27	100	19-11-10 (21)							
30		(ML) Limo orgánico										
		(ML) Limo orgánico	SPT 28	87	4-4-5 (9)							
32		(ML) Limo orgánico										
		(ML) Limo orgánico	SPT 29	100	8-6-5 (11)							
		(ML) Limo orgánico										
		(ML) Limo orgánico	SPT 30	84	2-3-6 (9)							
		(ML) Limo orgánico										
		(ML) Limo orgánico	SPT 31	100								
		(ML) Limo orgánico										
		(ML) Limo orgánico	SPT 32	89								

GEOTECH BH PLOTS PTAR CANOAS. SOACHA.GPJ GINT STD CANADA LAB.GDT 25/9/13

(Continued Next Page)



Edifica Colombia Ltda  
 Cra 48 No. 98-57  
 Bogotá D.C. Colombia  
 Telephone: (057) 5086013  
 Fax: (057) 2362121

# BORING NUMBER L6-P1

CLIENT EAAB-CDM SMITH

PROJECT NAME Ingeniería de detalle de la PTAR CANOAS

PROJECT NUMBER 13021

PROJECT LOCATION Soacha, Cundinamarca

DEPTH (m)	GRAPHIC LOG	MATERIAL DESCRIPTION	SAMPLE TYPE NUMBER	RECOVERY % (RQD)	BLOW COUNTS (N VALUE)	POCKET PEN. (kPa)	DRY UNIT WT. (Mg/m <sup>3</sup> )	SPT N VALUE				
								20	40	60	80	
34		(ML) Limo orgánico <i>(continued)</i>										
			SH 33	100								
		(ML) Limo orgánico	SPT 34	78	3-4-4 (8)							
		(ML) Limo orgánico										
36			SH 35	100								
		(CL-ML) Limo orgánico, en la punta se encuentra arcilla café oscuro	SPT 36	78	4-8-12 (20)							
		(CH) Arcilla café oscuro										
38			SPT 37	100	3-10-10 (20)							
		(SP) Arena fina limosa gris oscuro										
			SPT 38	47	37-50							
40		(CL-ML) Limo arcilloso color gris oscuro (Limonita)										
			SPT 39	76	22-35-46 (81)							
		(CL-ML) Limo arcilloso gris c- café con lentes de turba										
42			SPT 40	96	12-15-15 (30)							
		(CL-ML) Limo arcilloso gris-café con lentes de turba y arena fina limosa										
44			SPT 41	84	15-10-7 (17)							

GEOTECH BH PLOTS PTAR CANOAS. SOACHA.GPJ GINT STD CANADA LAB.GDT 25/9/13

(Continued Next Page)



Edifica Colombia Ltda  
 Cra 48 No. 98-57  
 Bogotá D.C. Colombia  
 Telephone: (057) 5086013  
 Fax: (057) 2362121

# BORING NUMBER L6-P1

CLIENT EAAB-CDM SMITH

PROJECT NAME Ingeniería de detalle de la PTAR CANOAS

PROJECT NUMBER 13021

PROJECT LOCATION Soacha, Cundinamarca

DEPTH (m)	GRAPHIC LOG	MATERIAL DESCRIPTION	SAMPLE TYPE NUMBER	RECOVERY % (RQD)	BLOW COUNTS (N VALUE)	POCKET PEN. (kPa)	DRY UNIT WT. (Mg/m <sup>3</sup> )	SPT N VALUE		
								PL	MC	LL
		(CH) Arcilla gris verdosa (continued)								
46			▲ SPT 42	71	6-10-14 (24)					
		(CL-ML) Limo arcilloso gris verdoso								
			▲ SPT 43	91	23-31-50 (81)					
		(CL-ML) Limo arcilloso gris verdoso								
48			▲ SPT 44	78	16-50					
		(CL-ML) Limo arcilloso gris verdoso, vetas cafés								
			▲ SPT 45	100	22-37-30 (67)					
50										

Bottom of borehole at 50.40 meters.