

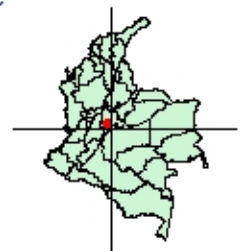
Dinámica fluvial Río Bogotá

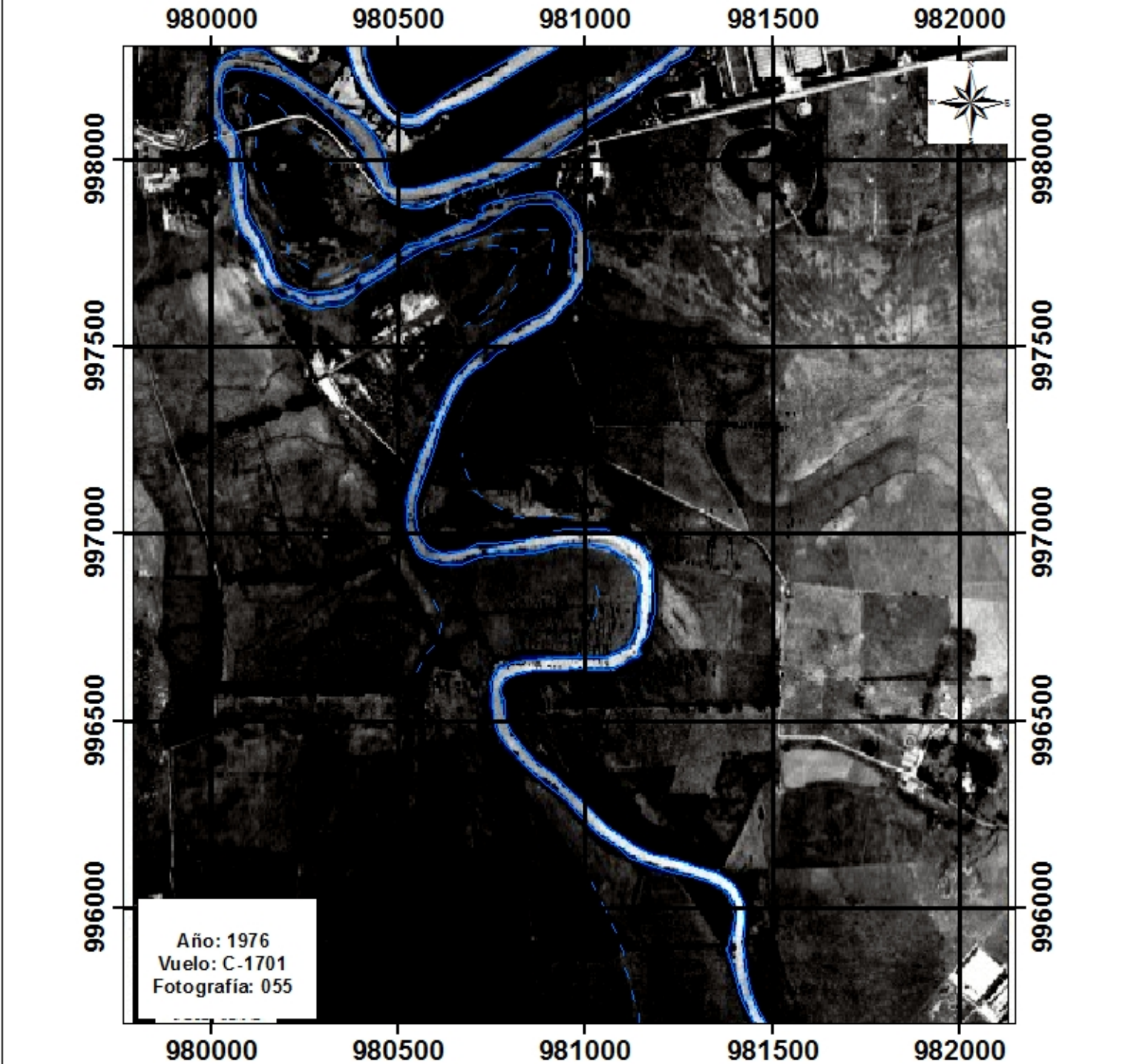
Año 1966

Cauce

- Activo
- - - Abandonado

Coordinate System: Colombia Bogota Zone
 Projection: Transverse Mercator
 Datum: Bogota
 False Easting: 1.000.000,0000
 False Northing: 1.000.000,0000
 Central Meridian: -74,0809
 Scale Factor: 1,0000
 Latitude Of Origin: 4,5990
 Units: Meter





Dinámica fluvial Río Bogotá

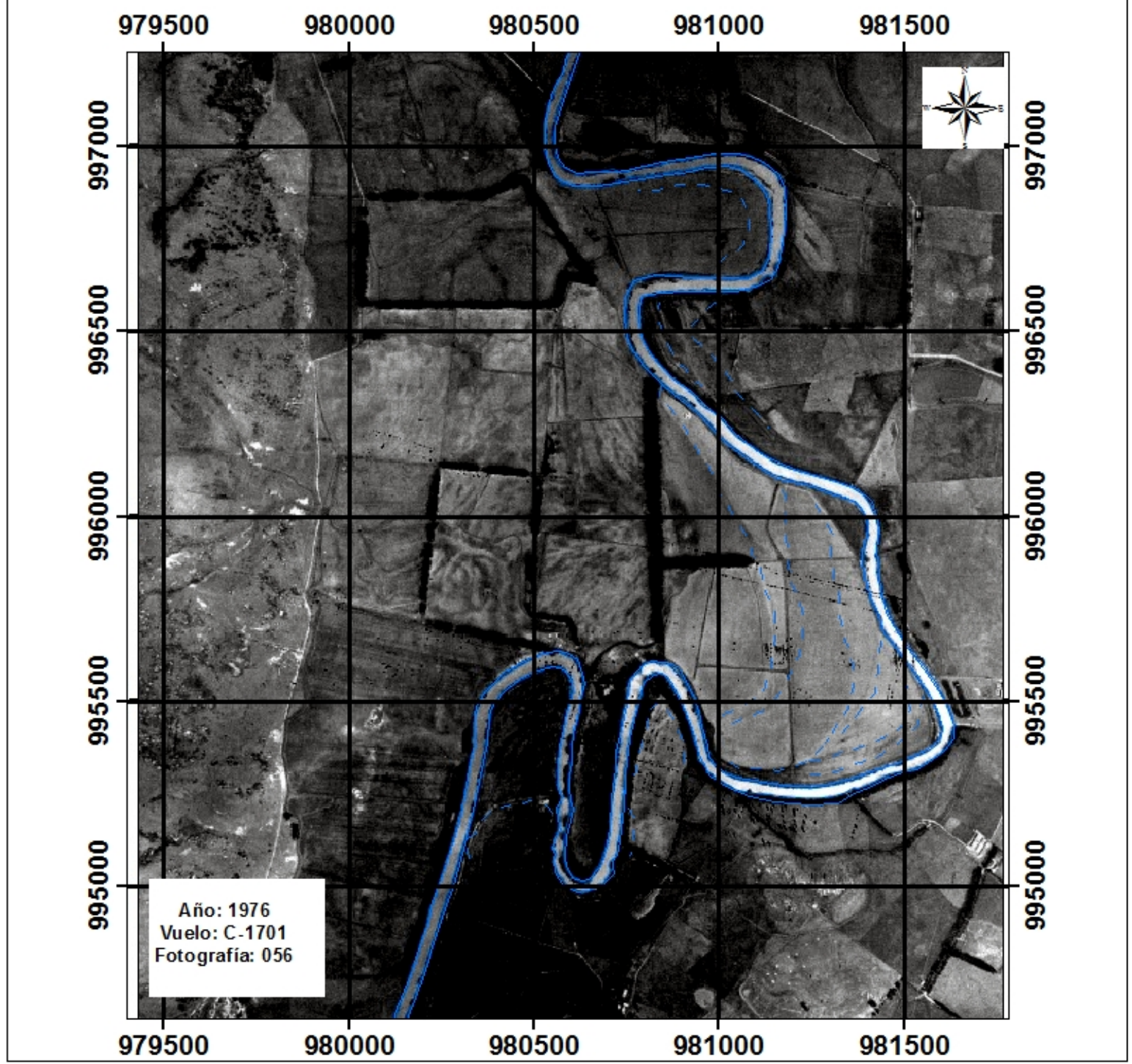
Año 1976_055

Cauce

- Activo
- - - Abandonado

Coordinate System: Colombia Bogota Zone
 Projection: Transverse Mercator
 Datum: Bogota
 False Easting: 1.000.000,0000
 False Northing: 1.000.000,0000
 Central Meridian: -74,0809
 Scale Factor: 1,0000
 Latitude Of Origin: 4,5990
 Units: Meter





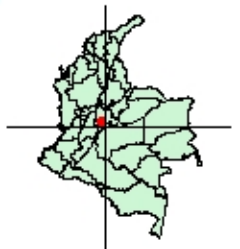
Dinámica fluvial Río Bogotá

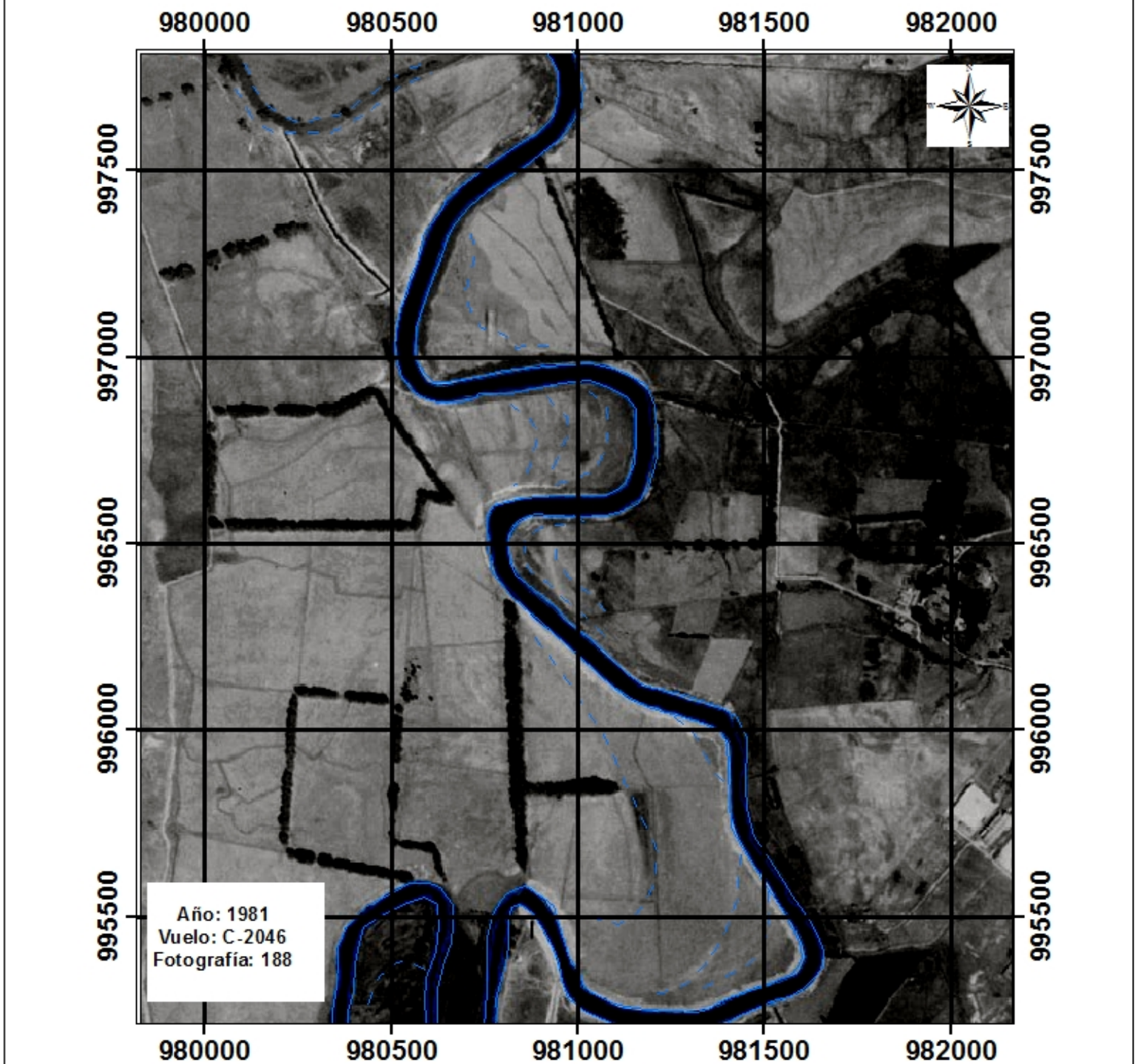
Año 1976_056

Cauce

- Activo
- - - - - Abandonado

Coordinate System: Colombia Bogota Zone
 Projection: Transverse Mercator
 Datum: Bogota
 False Easting: 1.000.000,0000
 False Northing: 1.000.000,0000
 Central Meridian: -74,0809
 Scale Factor: 1,0000
 Latitude Of Origin: 4,5990
 Units: Meter





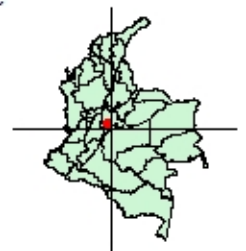
Dinámica fluvial Río Bogotá

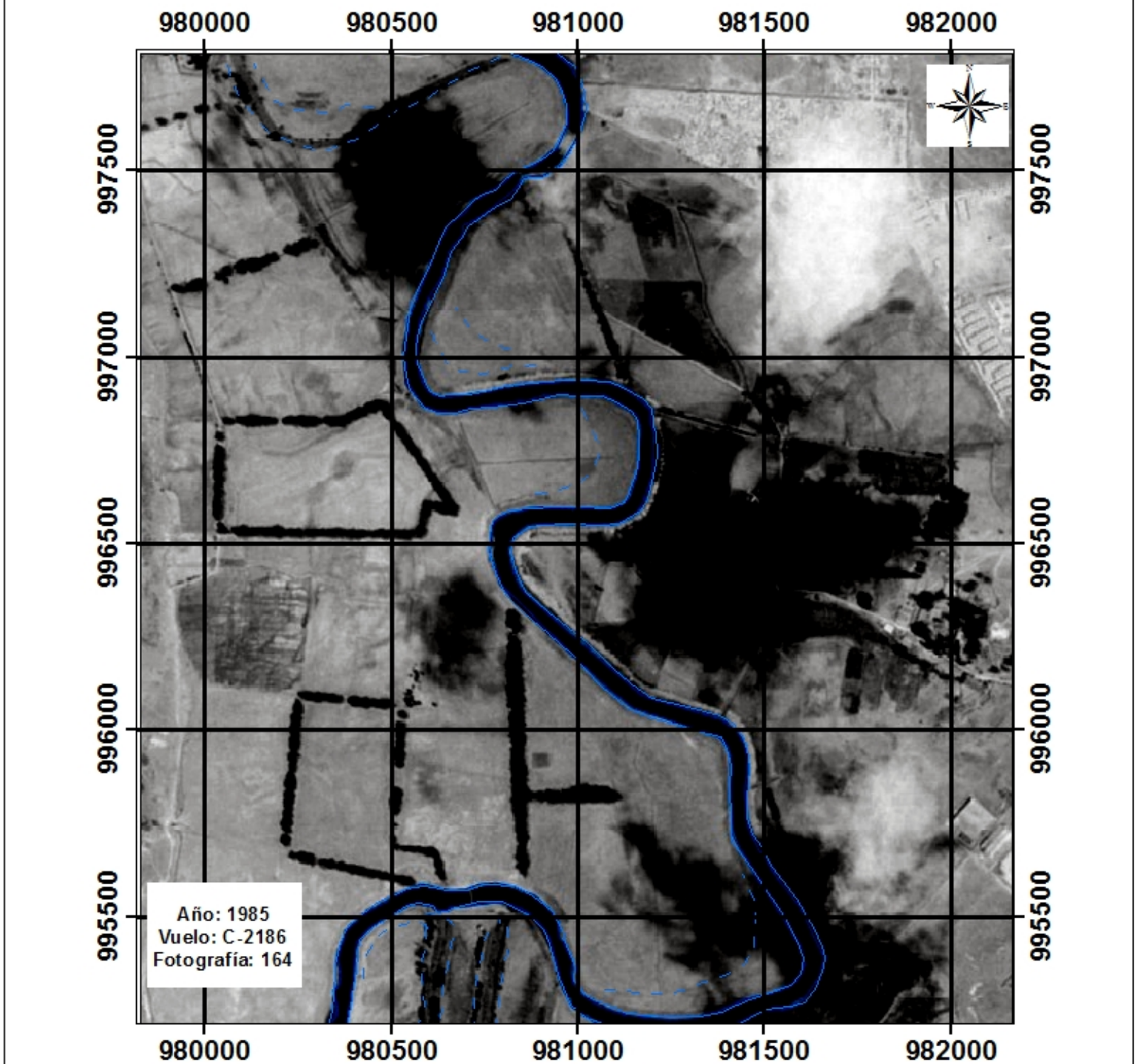
Año 1981

Cauce

- Activo
- - - - Abandonado

Coordinate System: Colombia Bogota Zone
 Projection: Transverse Mercator
 Datum: Bogota
 False Easting: 1.000.000,0000
 False Northing: 1.000.000,0000
 Central Meridian: -74,0809
 Scale Factor: 1,0000
 Latitude Of Origin: 4,5990
 Units: Meter





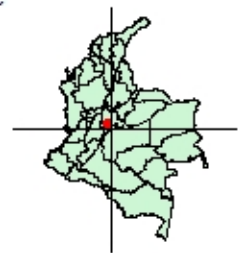
Dinámica fluvial Río Bogotá

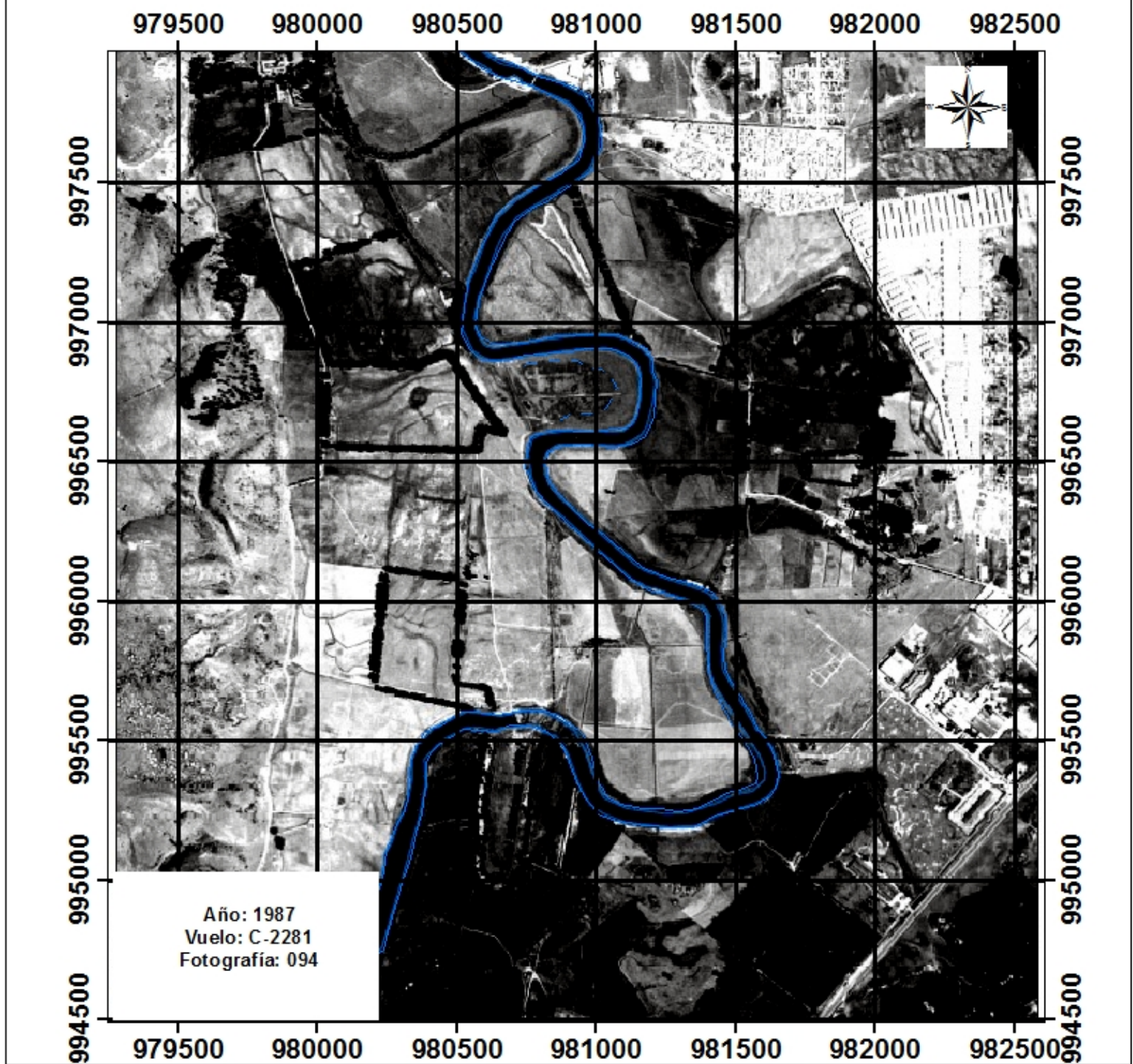
Año 1985

Cauce

- Activo
- - - Abandonado

Coordinate System: Colombia Bogota Zone
 Projection: Transverse Mercator
 Datum: Bogota
 False Easting: 1.000.000,0000
 False Northing: 1.000.000,0000
 Central Meridian: -74,0809
 Scale Factor: 1,0000
 Latitude Of Origin: 4,5990
 Units: Meter





Dinámica fluvial Río Bogotá

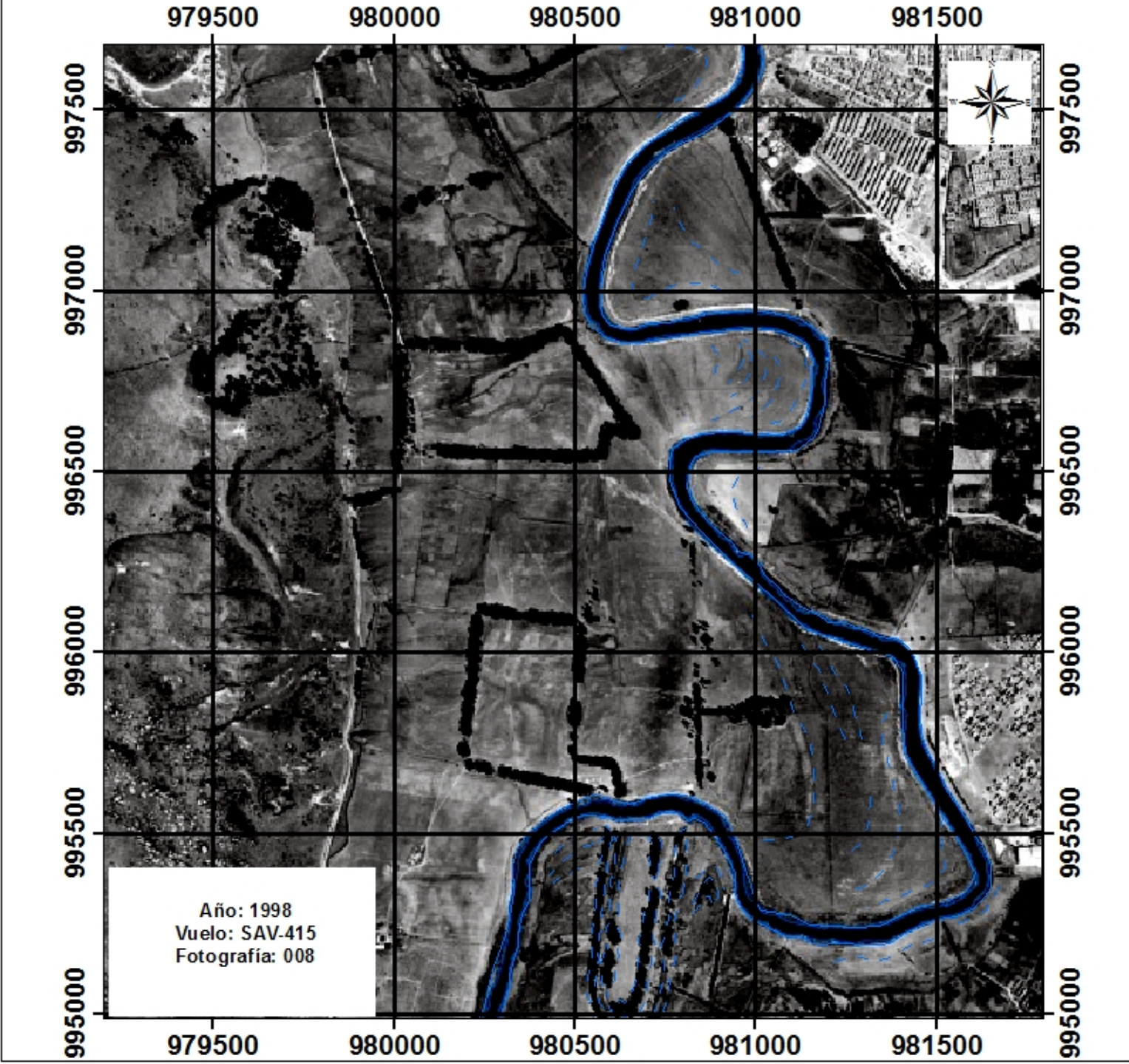
Año 1987

Cauce

- Activo
- - - Abandonado

Coordinate System: Colombia Bogota Zone
 Projection: Transverse Mercator
 Datum: Bogota
 False Easting: 1.000.000,0000
 False Northing: 1.000.000,0000
 Central Meridian: -74,0809
 Scale Factor: 1,0000
 Latitude Of Origin: 4,5990
 Units: Meter





Dinámica fluvial Río Bogotá

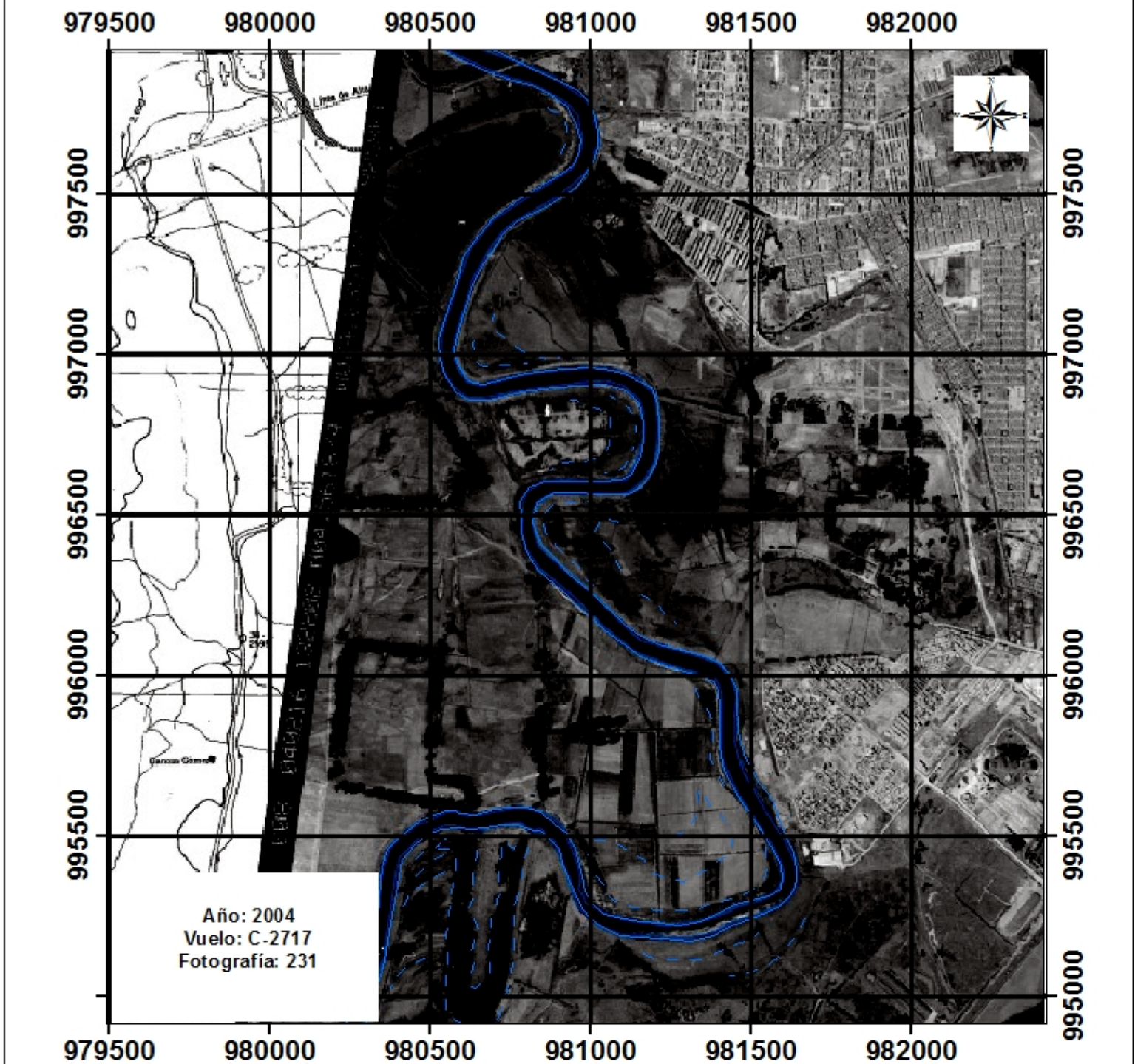
Año 1998

Cauce

- Activo
- - - Abandonado

Coordinate System: Colombia Bogota Zone
 Projection: Transverse Mercator
 Datum: Bogota
 False Easting: 1.000.000,0000
 False Northing: 1.000.000,0000
 Central Meridian: -74,0809
 Scale Factor: 1,0000
 Latitude Of Origin: 4,5990
 Units: Meter





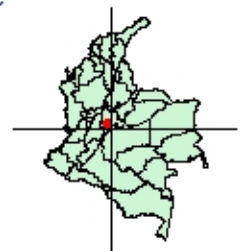
Dinámica fluvial Río Bogotá

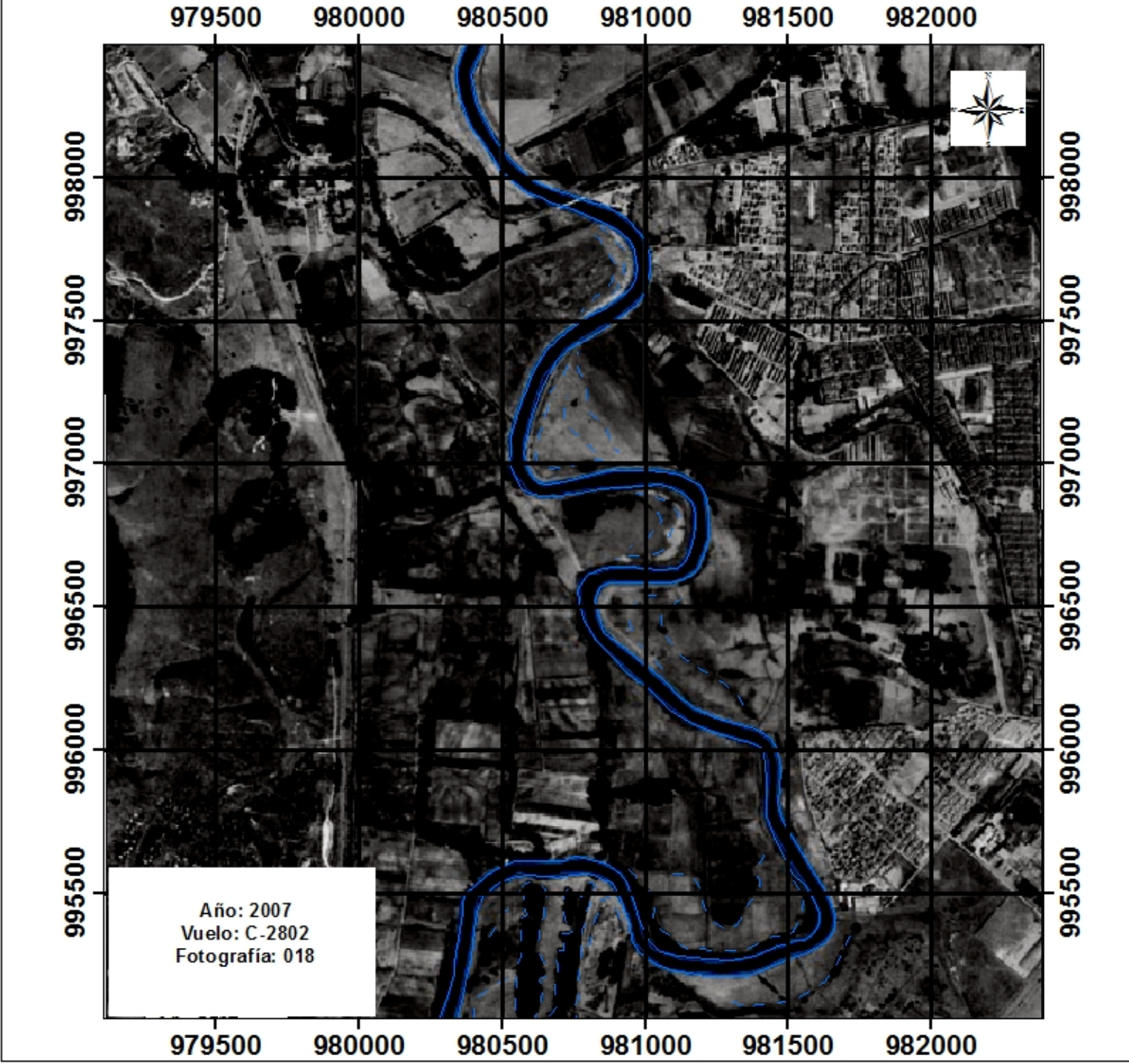
Año 2004

Cauce

- Activo
- - - Abandonado

Coordinate System: Colombia Bogota Zone
 Projection: Transverse Mercator
 Datum: Bogota
 False Easting: 1.000.000,0000
 False Northing: 1.000.000,0000
 Central Meridian: -74,0809
 Scale Factor: 1,0000
 Latitude Of Origin: 4,5990
 Units: Meter





Dinámica fluvial Río Bogotá

Año 2007

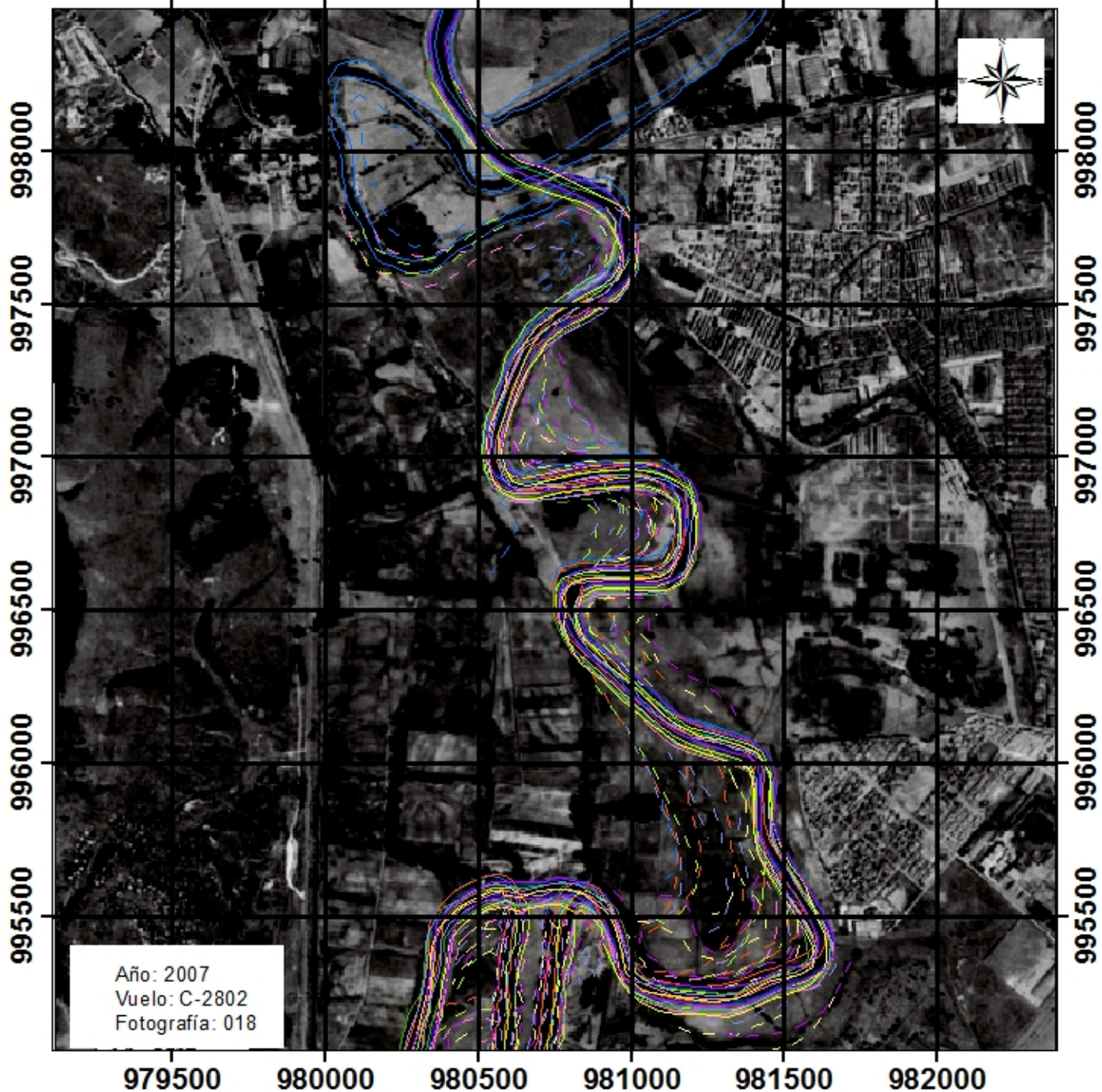
Cauce

- Activo
- - - Abandonado

Coordinate System: Colombia Bogota Zone
 Projection: Transverse Mercator
 Datum: Bogota
 False Easting: 1.000.000,0000
 False Northing: 1.000.000,0000
 Central Meridian: -74,0809
 Scale Factor: 1,0000
 Latitude Of Origin: 4,5990
 Units: Meter



979500 980000 980500 981000 981500 982000



Dinámica Fluvial Río Bogotá 1966-2007

Año 2007	Año 1998	Año 1985	Año 1976_056	Año 1966
Cauce	Cauce	Cauce	Cauce	Cauce
— Activo	— Activo	— Activo	— Activo	— Activo
- - Abandonado	- - Abandonado	- - Abandonado	- - Abandonado	- - Abandonado
Año 2004	Año 1987	Año 1981	Año 1976_055	
Cauce	Cauce	Cauce	Cauce	
— Activo	— Activo	— Activo	— Activo	
- - Abandonado	- - Abandonado	- - Abandonado	- - Abandonado	