

LOCALIZACION DE VERTICES HORIZONTALES

PUNTO	ABSCISA	COORDENADAS	
		NORTE	ESTE
19	K5+642.76	136326.01	108967.15
20	K5+663.64	136306.98	108958.56

LOCALIZACION MOJONES PRINCIPALES

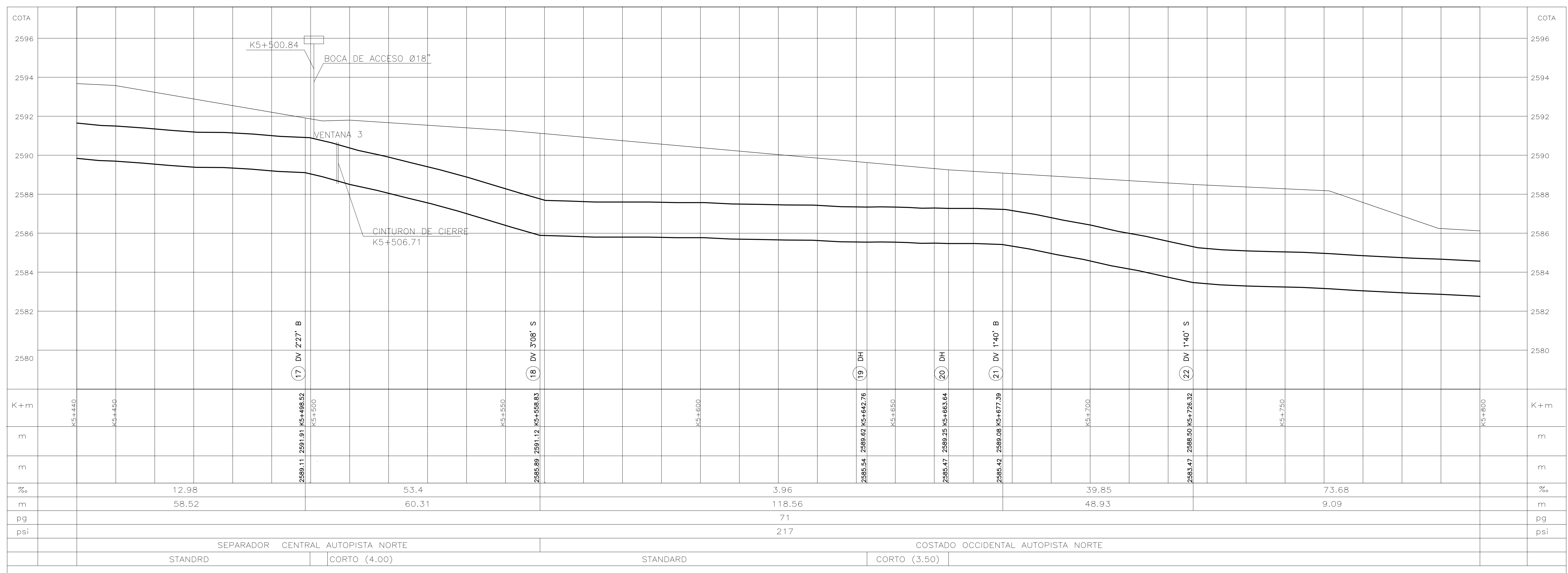
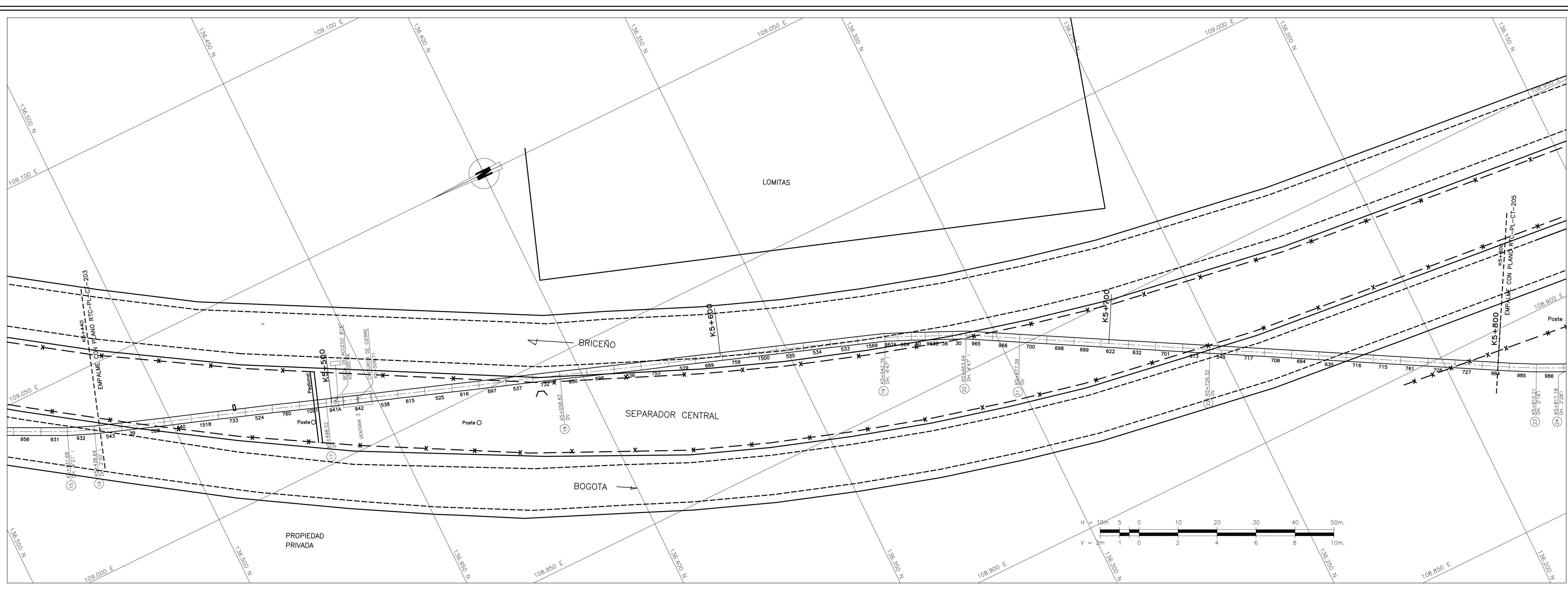
PUNTO	COORDENADAS	
	NORTE	ESTE

CONVENCIONES

- Torre de alta tensión
- Armario de teléfono
- Poste de trole
- Hidrante
- Sumidero ALL
- Radio de la curva m.
- Aguas negras o combinado - ALN
- Aguas lluvias - ALL
- Ductos de teléfonos
- Ductos de Energía
- Eje Tubería Tibitoc
- Eje Via Ferrea
- Borde Canal, Rio
- Boca de acceso
- Cerca
- Cuneta
- Malla
- Arbol
- Derivación
- Válvula
- Ventosa
- Pitómetro
- Purga
- Caja ventosa
- Cinturon de cierre
- Poste de alta tensión
- Pozo alcantarillado
- Pozo aguas lluvias
- Caja de teléfonos
- Pozo purga
- No. tubo según despiece
- Deflexión Horizontal
- Deflexión Vertical
- Subiendo
- Bajando
- Acueducto
- Alcantarillado
- Sumidero
- Válvula de gas
- Sumidero proyectado
- Transformador
- Poste de templete
- Alcantarilla sobre la Tubería Tibitoc
- Tubo con recubrimiento, Concreto
- Proyecto Transmisión
- Paraderos Transmisión

- NOTAS
- FUENTE: Información digital suministrada por la EANS, perteneciente al proyecto "Rehabilitación tubería Tibitoc-Casablanca" PCOP. Ø2.00m, realizado por Concesionario Tibitoc S.A. ESP: BONNA - AMERICAN PIPE AND CONSTRUCTION INT. - CONTUBOS S.A.
  - La anterior información no ha sido modificada, por el Consorcio Tibitoc 2006.
  - El perfil del tubo está en el sistema de cotas del sistema Bogotá (Sistema IGAC+29.86m).

ABSCISADO	K+m
COTA DE TERRENO	m
COTA BATEA INTERIOR DE LA TUBERIA	m
PENDIENTE	%
LONGITUD REAL	m
DIAMETRO	pg
CLASE	psi
SUPERFICIE DEL TERRENO	
SECCION DE INSTALACION	



SEPARADOR CENTRAL AUTOPISTA NORTE  
STANDRD

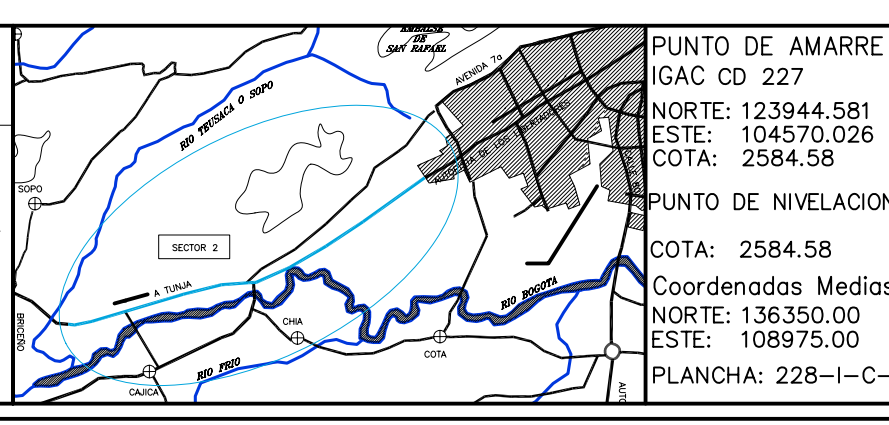
COSTADO OCCIDENTAL AUTOPISTA NORTE  
CORTO (3.50)

ASESORIA  
**ESTUDIOS TECNICOS S.A.**

ACUEDUCTO:  
**acueducto**  
AGUA Y ALCANTARILLADO DE BOGOTÁ

RECEBIÓ:  
Ing. Fabián Santa López  
Rep. 30488

Vo.Bo.  
Ing. M.P. No.



PUNTO DE AMARRE  
IGAC CD 227  
NORTE: 123844.581  
ESTE: 104270.026  
COTA: 2584.58

PUNTO DE NIVELACION  
COTA: 2584.58  
Coordenadas Medias  
NORTE: 136350.00  
ESTE: 108975.00  
PLANCHA: 228-1-C-9

MODIFICACIONES

FECHA	MODIFICACION	NOMBRE ING. RESPONSABLE	FIRMA

**acueducto**  
AGUA Y ALCANTARILLADO DE BOGOTÁ

GERENCIA CORPORATIVA DEL SISTEMA MAESTRO  
DIRECCION RED MATRIZ ACUEDUCTO  
PLANO DE DISEÑO DE REDES DE ACUEDUCTO

ESTUDIOS Y DISEÑOS PARA LA REHABILITACION DE LA LINEA RED MATRIZ DE Ø78" TIBITOC-CASABLANCA

Contiene: **TRAMO 2 REHABILITADO**  
**PLANTA PERFIL**  
**K5+440 a K5+800**  
**Ø1800mm**

ESCALA: H:1:500-V:1:100

NOMBRE DEL ARCHIVO: RTC-PL-CT-204.dwg

PROYECTO N°:  
FECHA: FEBRERO DE 2009

PLANO No.  
**RTC-PL-CT-204**