

LOCALIZACION DE VERTICES HORIZONTALES			
PUNTO	ABSCISA	COORDENADAS	
		NORTE	ESTE

LOCALIZACION MOJONES PRINCIPALES			
PUNTO	ABSCISA	COORDENADAS	
		NORTE	ESTE

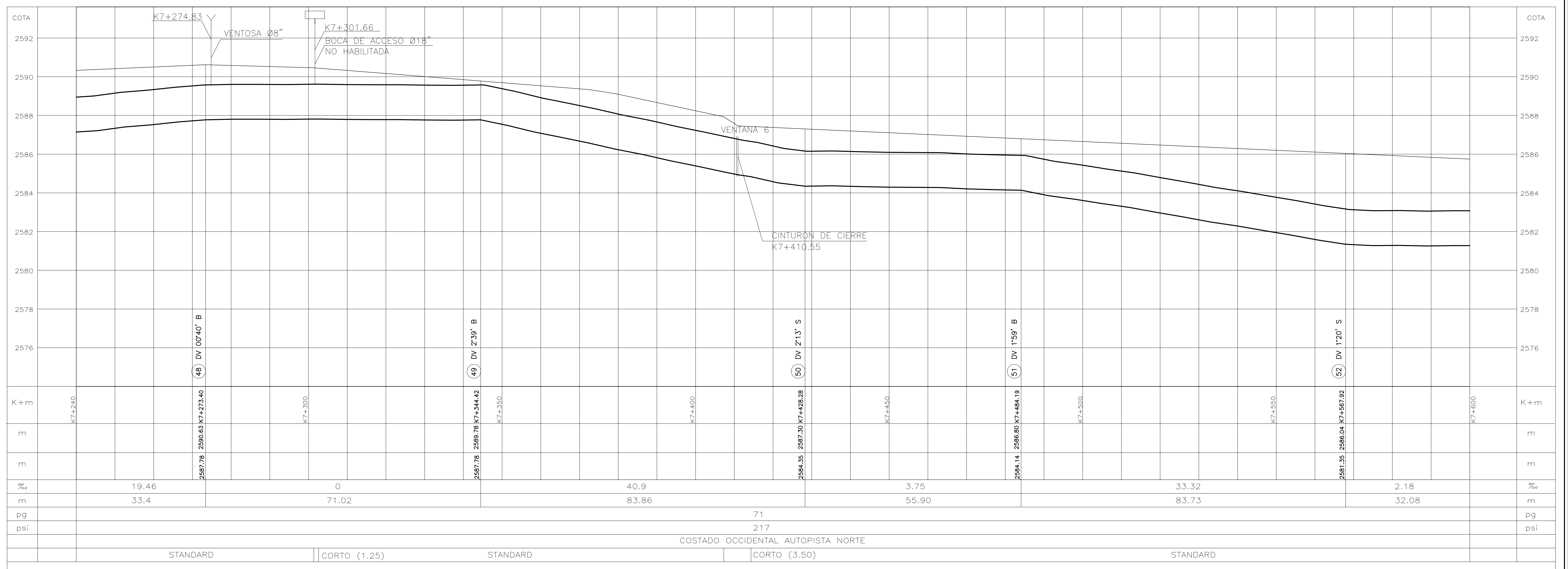
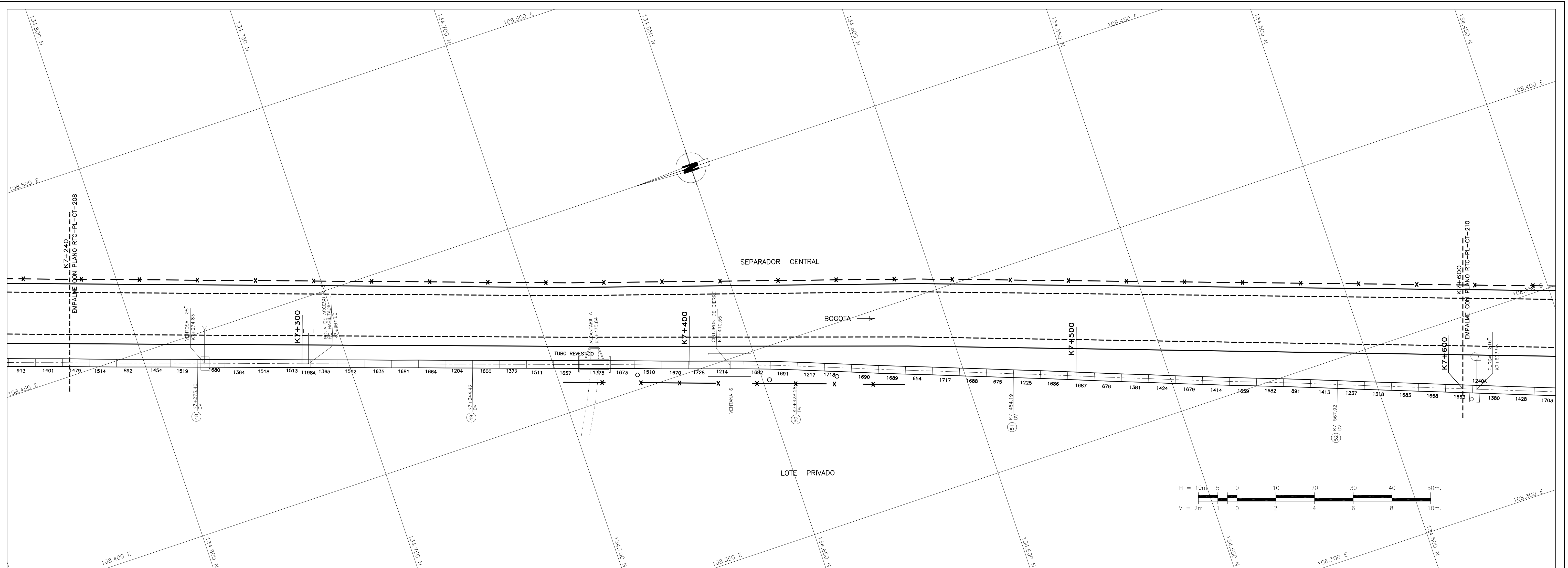
CONVENCIONES

- Torre de alta tensión
- Armario de teléfono
- Poste de trole
- Hidrante
- Sumidero ALL
- Radio de la curva m.
- Aguas negras o combinado - ALN
- Aguas lluvias - ALL
- Ductos de teléfonos
- Ductos de Energía
- Eje Tubería Tibitoc
- Eje Via Ferrea
- Borde Canal, Rio
- Boca de acceso
- Cerca
- Cuneta
- Malla
- Arbol
- Derivación
- Válvula
- Ventosa
- Pitómetro
- Purga
- Caja ventosa
- Cinturon de cierre
- Semforo
- Poste de alta tensión
- Pozo alcantarillado
- Pozo aguas lluvias
- Caja de teléfonos
- Pozo purga
- No. tubo según despiece
- Deflexión Horizontal
- Deflexión Vertical
- Subiendo
- Bajando
- Acueducto
- Alcantarillado
- Sumidero
- Válvula de gas
- Sumidero proyectado
- Transformador
- Poste de templete
- Alcantarilla sobre la Tubería Tibitoc
- Tubo con recubrimiento. Concreto
- Proyecto Transmisionio
- Paraderos Transmisionio

NOTAS

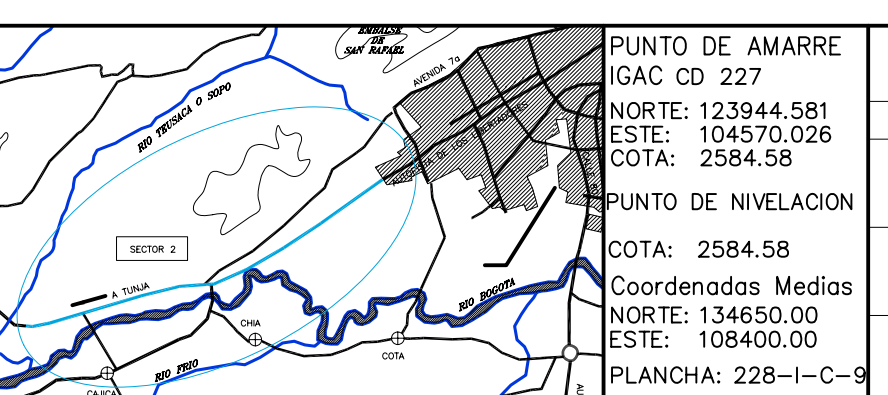
- FUENTE: Información digital suministrada por la EAAB, perteneciente al proyecto Rehabilitación tubería Tibitoc-Casablanca PCCP Ø2.00m, realizado por Concesionario Tibitoc S.A. ESP. BOGOTÁ - AMERICAN PIPE AND CONSTRUCTION INT. - CONTUBOS S.A.
- La anterior información no ha sido modificada, por el Consorcio Tibitoc 2006.
- El perfil del tubo está en el sistema de cotas del sistema Bogotá (Sistema IGAC+29.86m).

ABSCISADO	K+m
COTA DE TERRENO	m
COTA BATEA INTERIOR DE LA TUBERIA	m
PENDIENTE	%
LONGITUD REAL	m
DIAMETRO	dg
CLASE	psi
SUPERFICIE DEL TERRENO	
SECCION DE INSTALACION	



ASOCIACION SUN GARCIA Y ASOCIADOS S.A. Contrato No. 1-02-25400-514-2006	ASESORIA ESTUDIOS TECNICOS S.A.	ACUEDUCTO RECEBIÓ: Ing. Fabián Santa Lopez Rep. 30488	PUNTO DE AMARRE IGAC CD 227 NORTE: 123844.581 ESTE: 104270.026 COTA: 2584.58
PRESENTO: Ing. Luis Guillermo González A. M.P. No. 25202-53890 OND	APROBÓ: Ing. Hernando Alvarez Rocha M.P. No. 5148	Vo.Bo. Ing. No.:	PUNTO DE NIVELACION COTA: 2584.58 Coordenadas Medias NORTE: 134650.00 ESTE: 108400.00 PLANCHA: 228-1-C-9

FECHA	MODIFICACION	NOMBRE ING. RESPONSABLE	FIRMA



GERENCIA CORPORATIVA DEL SISTEMA MAESTRO DIRECCION RED MATRIZ ACUEDUCTO	PLANO DE DISEÑO DE REDES DE ACUEDUCTO
---	--

acueducto
AGUA Y ALCANTARILLADO DE BOGOTÁ
GERENCIA CORPORATIVA DEL SISTEMA MAESTRO
DIRECCION RED MATRIZ ACUEDUCTO
PLANO DE DISEÑO DE REDES DE ACUEDUCTO

ESTUDIOS Y DISEÑOS PARA LA REHABILITACION DE LA LINEA RED MATRIZ DE Ø78" TIBITOC-CASABLANCA
Contiene: **TRAMO 2 REHABILITADO**
PLANTA PERFIL
K7+240 a K7+600
Ø1800mm
ESCALA: H:1:500-V:1:100
NOMBRE DEL ARCHIVO: RTC-PL-CT-209.dwg

PROYECTO N°:	FECHA: FEBRERO DE 2009
PLANO No.	RTC-PL-CT-209