

LOCALIZACION DE VERTICES HORIZONTALES

PUNTO	ABSCISA	COORDENADAS	
		NORTE	ESTE

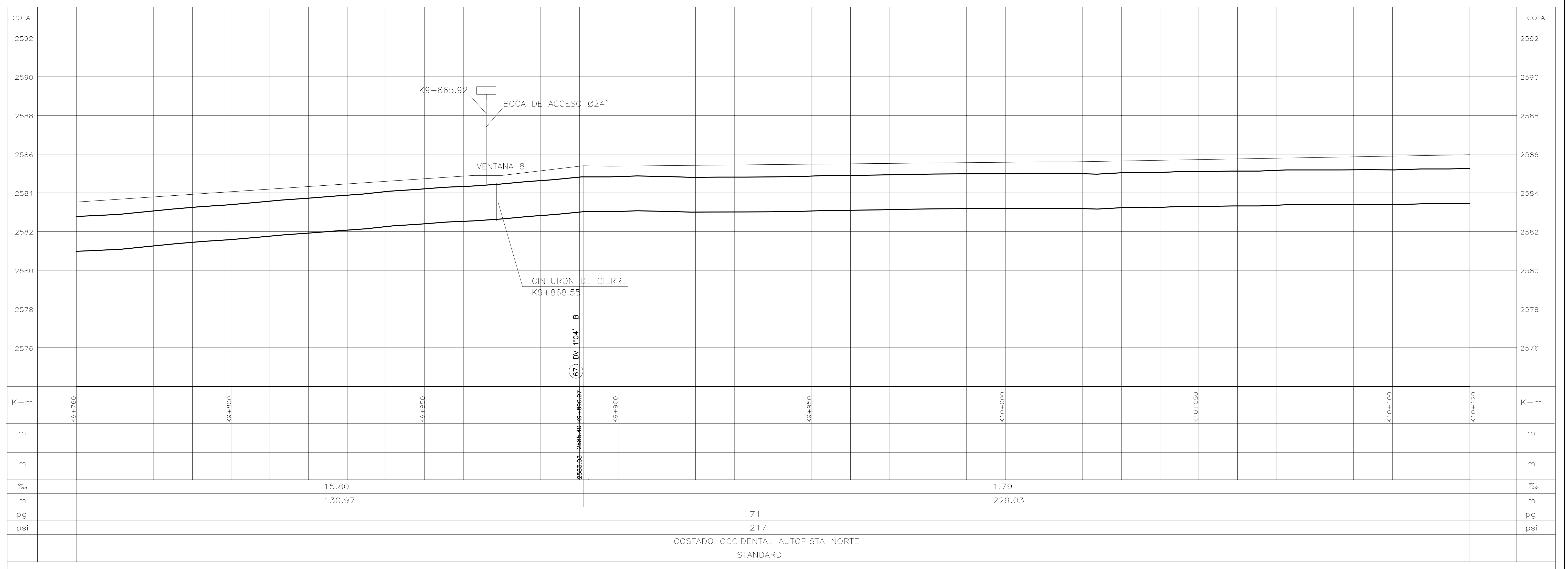
LOCALIZACION MOJONES PRINCIPALES

PUNTO	COORDENADAS	
	NORTE	ESTE

- CONVENCIONES
- Torre de alta tensión
  - Armario de teléfono
  - Poste de trole
  - Hidrante
  - Sumidero ALL
  - Radio de la curva m.
  - Aguas negras o combinado - ALN
  - Ductos de teléfonos
  - Ductos de Energía
  - Eje Tubería Tibitoc
  - Eje Via Ferrea
  - Borde Canal, Rio
  - Boca de acceso
  - Cerca
  - Cuneta
  - Malla
  - Arbol
  - Derivación
  - Válvula
  - Ventosa
  - Pitómetro
  - Purga
  - Caja ventosa
  - Cinturon de cierre
  - Semiforo
  - Poste de alta tensión
  - Pozo alcantarillado
  - Pozo aguas lluvias
  - Caja de teléfonos
  - Pozo purga
  - No. tubo según despiece
  - Deflexión Horizontal
  - Deflexión Vertical
  - Subiendo
  - Bajando
  - Acueducto
  - Alcantarillado
  - Sumidero
  - Válvula de gas
  - Sumidero proyectado
  - Transformador
  - Poste de templete
  - Alcantarilla sobre la Tubería Tibitoc
  - Tubo con recubrimiento Concreto
  - Proyecto Transmisión
  - Paraderos Transmisión

- NOTAS
- FUENTE: Información digital suministrada por la EAAB, perteneciente al proyecto Rehabilitación tubería Tibitoc-Casablanca PCCP Ø2.00m, realizado por Concesionario Tibitoc S.A. ESP: BOGOTÁ - AMERICAN PIPE AND CONSTRUCTION INT. - CONTUBOS S.A.
  - La anterior información no ha sido modificada, por el Consorcio Tibitoc 2006.
  - El perfil del tubo está en el sistema de cotas del sistema Bogotá (Sistema IGAC+29.86m).

ABSCISADO	
COTA DE TERRENO	
COTA BATEA INTERIOR DE LA TUBERIA	
PENDIENTE	‰
LONGITUD REAL	m
DIAMETRO	dg
CLASE	psi
SUPERFICIE DEL TERRENO	
SECCION DE INSTALACION	



ASESORIA ESTUDIOS TECNICOS S.A.

PRESENTE: Ing. Luis Guillermo González A. M.P. No. 25202-53890 OND

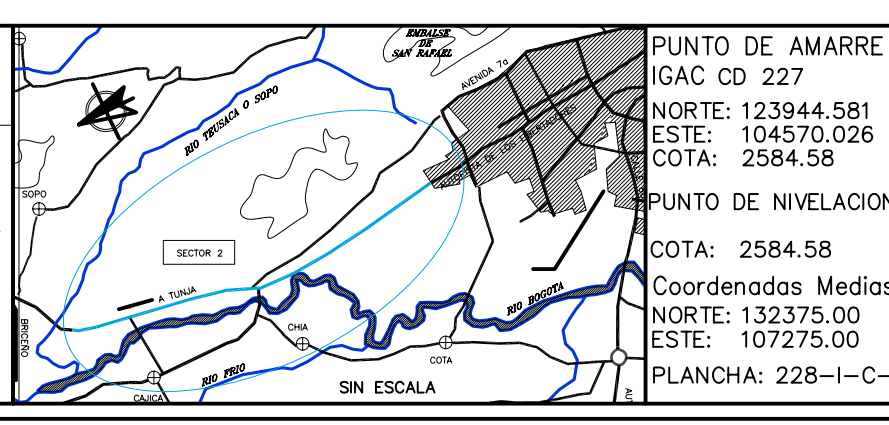
REVISÓ: Ing. Sergio Laurens Tapia M.P. No. 9471 OND

APROBÓ: Ing. Carlos Eduardo Bernal L. M.P. No. 13905 OND

ASESORIA ESTUDIOS TECNICOS S.A.

RECIBÍ: Ing. Fabián Santa López Rep. 30488

Vo.Bo. Ing. M.P. No.



PUNTO DE AMARRE: IGAC CD 227 NORTE: 123844.581 ESTE: 104270.026 COTA: 2564.58

PUNTO DE NIVELACION: COTA: 2564.58

Coordenadas Medias NORTE: 132375.00 ESTE: 102775.00

PLANCHA: 228-1-C-9

MODIFICACIONES

FECHA	MODIFICACION	NOMBRE ING. RESPONSABLE	FIRMA

GERENCIA CORPORATIVA DEL SISTEMA MAESTRO DIRECCION RED MATRIZ ACUEDUCTO

ESTUDIOS Y DISEÑOS PARA LA REHABILITACION DE LA LINEA RED MATRIZ DE Ø78" TIBITOC-CASABLANCA

Contiene: **TRAMO 2 REHABILITADO PLANTA PERFIL K9+760 a K10+120 Ø1800mm**

ESCALA: H:1:500-V:1:100

PROYECTO N°: **RTC-PL-CT-216**

FECHA: FEBRERO DE 2009

PLANO No. **RTC-PL-CT-216**