

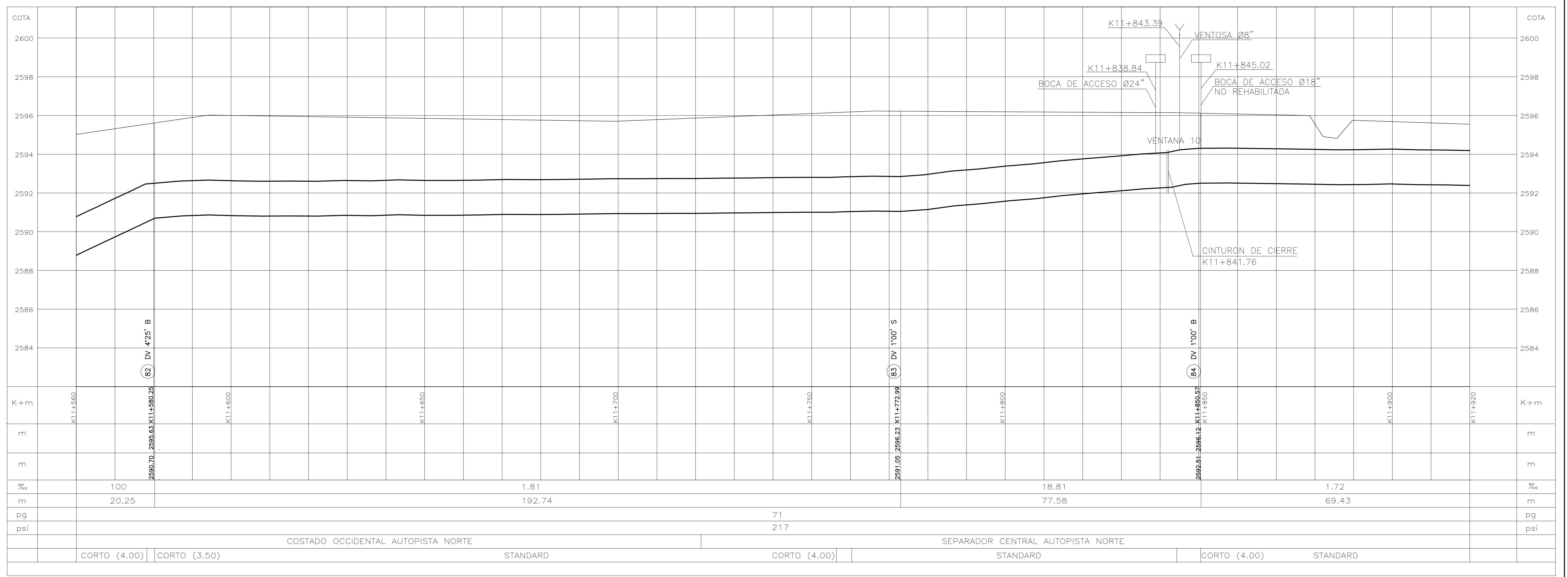
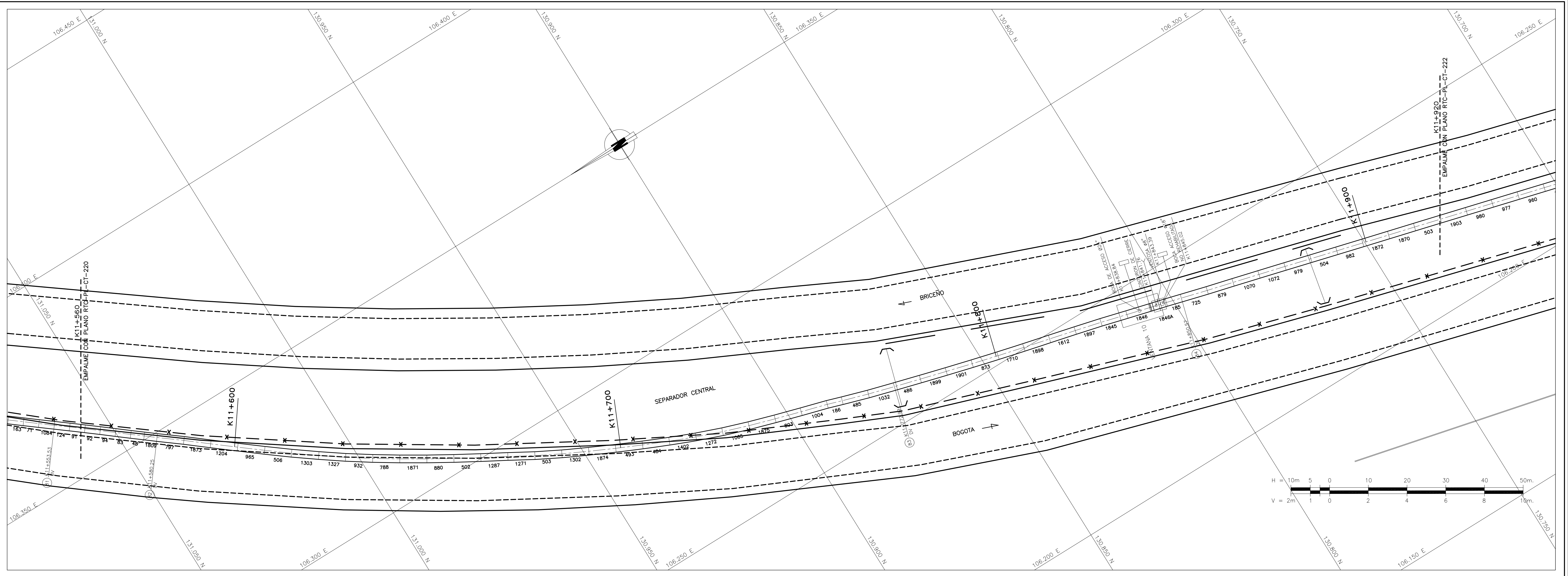
LOCALIZACION DE VERTICES HORIZONTALES			
PUNTO	ABSCISA	COORDENADAS	
		NORTE	ESTE

LOCALIZACION MOJONES PRINCIPALES			
PUNTO	ABSCISA	COORDENADAS	
		NORTE	ESTE

CONVENCIONES

- Torre de alta tensión
- Armario de teléfono
- Poste de trole
- Hidrante
- Sumidero ALL
- Radio de la curva m.
- Aguas negras o combinado - ALN
- Aguas lluvias - ALL
- Ductos de teléfonos
- Ductos de Energía
- Eje Tubería Tibitoc
- Eje Vía Ferrea
- Borde Canal, Río
- Boca de acceso
- Cercos
- Cuneta
- Malla
- Arbol
- Derivación
- Válvula
- Ventosa
- Pitómetro
- Purga
- Caja ventosa
- Cinturon de cierre
- Seminario
- Poste de alta tensión
- Pozo alcantarillado
- Pozo aguas lluvias
- Caja de teléfonos
- Pozo purga
- No. tubo según despiece
- Deflexión Horizontal
- Deflexión Vertical
- Subiendo
- Bajando
- Acueducto
- Alcantarillado
- Sumidero
- Válvula de gas
- Sumidero proyectado
- Transformador
- Poste de templete
- Alcantarilla sobre la Tubería Tibitoc
- Tubo con recubrimiento Concreto
- Proyecto Transmisión
- Paraderos Transmisión

- NOTAS**
- FUENTE: Información digital suministrada por la EAAB, perteneciente al proyecto Rehabilitación tubería Tibitoc-Casablanca PCCP Ø2.00m, realizado por Concesionario Tibitoc S.A. ESP: BORNIA - AMERICAN PIPE AND CONSTRUCTION INT. - CONTUBOS S.A.
 - La anterior información no ha sido modificada, por el Consorcio Tibitoc 2006.
 - El perfil del tubo está en el sistema de cotas del sistema Bogotá (Sistema IGAC+29.86m).



ABSCISADO	K+m	K11+500	K11+560	K11+600	K11+700	K11+750	K11+800	K11+850	K11+900	K11+920	K+m
COTA DE TERRENO	m	2590.00	2590.00	2590.00	2590.00	2590.00	2590.00	2590.00	2590.00	2590.00	m
COTA BATEA INTERIOR DE LA TUBERIA	m	2590.00	2590.00	2590.00	2590.00	2590.00	2590.00	2590.00	2590.00	2590.00	m
PENDIENTE	%	100	1.81	1.81	1.81	1.81	1.81	1.81	1.81	1.81	%
LONGITUD REAL	m	20.25	192.74	192.74	192.74	192.74	192.74	192.74	192.74	192.74	m
DIAMETRO	dg	20.25	192.74	192.74	192.74	192.74	192.74	192.74	192.74	192.74	dg
CLASE	psi	20.25	192.74	192.74	192.74	192.74	192.74	192.74	192.74	192.74	psi
SUPERFICIE DEL TERRENO		COSTADO OCCIDENTAL AUTOPISTA NORTE					SEPARADOR CENTRAL AUTOPISTA NORTE				
SECCION DE INSTALACION		CORTO (4.00)	CORTO (3.50)	STANDARD	CORTO (4.00)	STANDARD	CORTO (4.00)	STANDARD			

SEMA SERVICIOS MAESTROS Y ASesorIA S.A. **SUN GARCIA Y ASesorIA S.A.**
 Contrato No. 1-02-25400-514-2006

PRESENTE: Ing. Luis Guillermo González A. M.P. No. 25202-53890 OND

REVISÓ: Ing. Sergio Laurens Tapia M.P. No. 9471 OND

APROBÓ: Ing. Carlos Eduardo Bernal L. M.P. No. 13905 OND

ASESORIA ESTUDIOS TECNICOS S.A.

ACUEDUCTO:

RECEBIÓ: Ing. Fabián Santa López Rep. 30488

Vo.Bo. Ing. M.P. No.:

PUNTO DE AMARRE
 IGAC CD 227
 NORTE: 123844.581
 ESTE: 104270.026
 COTA: 2584.58

PUNTO DE NIVELACION
 COTA: 2584.58
 Coordenadas Medias
 NORTE: 130900.00
 ESTE: 106300.00
 PLANCHA: 228-1-C-9

MODIFICACIONES			
FECHA	MODIFICACION	NOMBRE ING. RESPONSABLE	FIRMA

acueducto
 AGUA Y ALCANTARILLADO DE BOGOTÁ

GERENCIA CORPORATIVA DEL SISTEMA MAESTRO
 DIRECCION RED MATRIZ ACUEDUCTO
 PLANO DE DISEÑO DE REDES DE ACUEDUCTO

ESTUDIOS Y DISEÑOS PARA LA REHABILITACION DE LA LINEA RED MATRIZ DE Ø78" TIBITOC-CASABLANCA

Contiene: **TRAMO 2 REHABILITADO**
PLANTA PERFIL
K11+560 a K11+920
Ø1800mm

ESCALA: H:1:500-V:1:100 NOMBRE DEL ARCHIVO: RTC-PL-CT-221.dwg

PROYECTO N°:

FECHA: FEBRERO DE 2009

PLANO No. **RTC-PL-CT-221**