

LOCALIZACION DE VERTICES HORIZONTALES			
PUNTO	ABSCISA	COORDENADAS	
		NORTE	ESTE
87	K12+550.08	130132.62	106025.65
88	K12+557.08	130126.29	106022.66

LOCALIZACION MOJONES PRINCIPALES			
PUNTO	COORDENADAS		
	NORTE	ESTE	

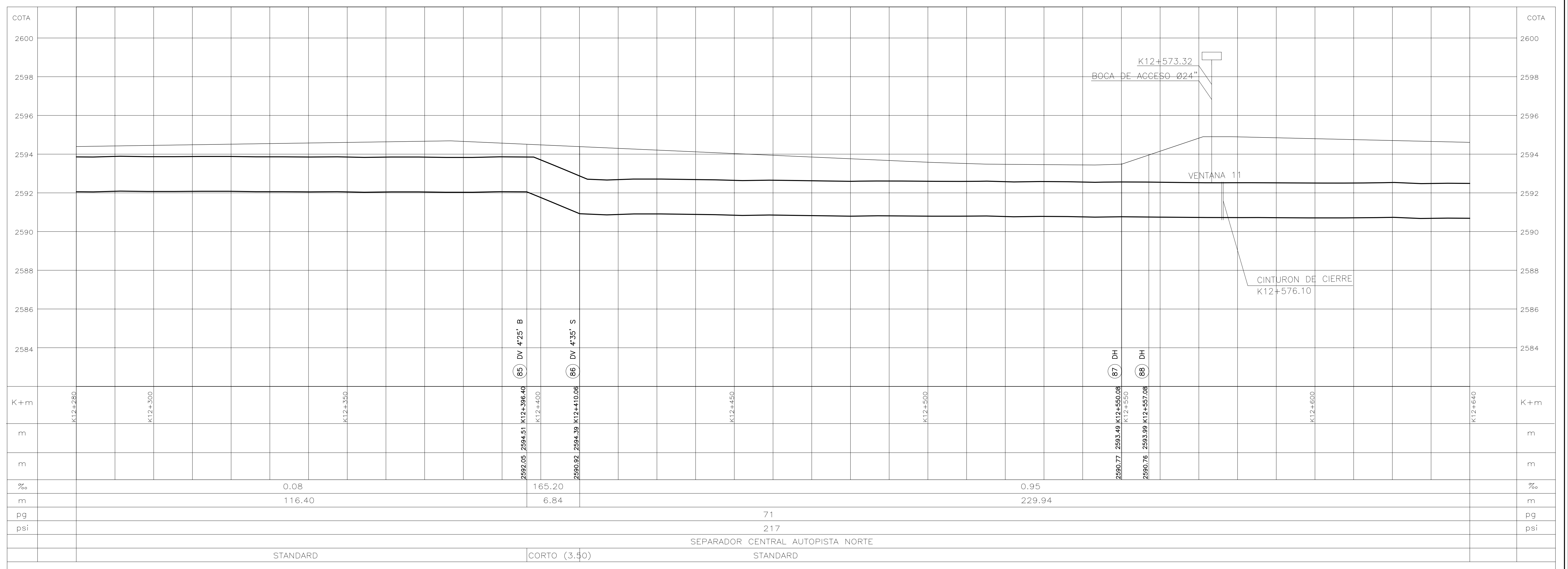
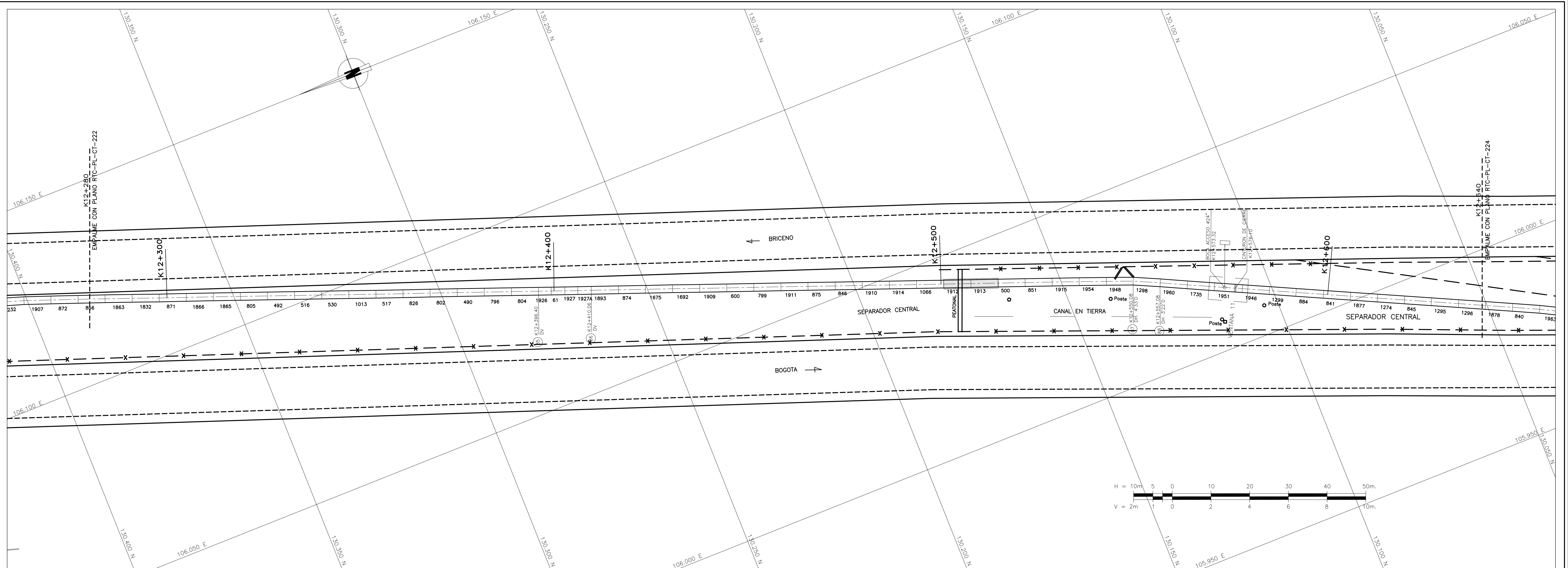
CONVENCIONES

- Torre de alta tensión
- Armario de teléfono
- Poste de trole
- Hidrante
- Sumidero ALL
- Radio de la curva m.
- Aguas negras o combinado - ALN
- Aguas lluvias - ALL
- Ductos de teléfonos
- Ductos de Energía
- Eje Tubería Tibitoc
- Eje Via Ferrea
- Borde Canal, Rio
- Beca de acceso
- Cerca
- Cuneta
- Malla
- Arbol
- Derivación
- Válvula
- Ventosa
- Pitómetro
- Purga
- Caja ventosa
- Cinturon de cierre
- Semifondo
- Poste de alta tensión
- Pozo alcantarillado
- Pozo aguas lluvias
- Coja de teléfonos
- Pozo purga
- No. tubo según despiece
- Deflexión Horizontal
- Deflexión Vertical
- Subiendo
- Bajando
- Acueducto
- Alcantarillado
- Sumidero
- Válvula de gas
- Sumidero proyectado
- Transformador
- Poste de templete
- Alcantarilla sobre la Tubería Tibitoc
- Tubo con recubrimiento, Concreto
- Proyecto Transmilenio
- Paraderos Transmilenio

NOTAS

- FUENTE: Información digital suministrada por la EAAB, perteneciente al proyecto Rehabilitación tubería Tibitoc-Casablanca PCDF Ø2.00m, realizado por Concesionario Tibitoc S.A. ESP: BOYNA - AMERICAN PIPE AND CONSTRUCTION INT. - CONTUBOS S.A.
- La anterior información no ha sido modificada, por el Consorcio Tibitoc 2006.
- El perfil del tubo está en el sistema de cotas del sistema Bogotá (Sistema IGAC+29.86m).

ABSCISADO	COTA DE TERRENO	COTA BATEA INTERIOR DE LA TUBERIA	PENDIENTE	LONGITUD REAL	DIAMETRO	CLASE	SUPERFICIE DEL TERRENO	SECCION DE INSTALACION
K+m	m	m	%	m	dg	psi		



PRESENTE: Ing. Luis Guillermo González A. M.P. No. 25202-53890 OND

REVISÓ: Ing. Sergio Laurens Tapia M.P. No. 9471 OND

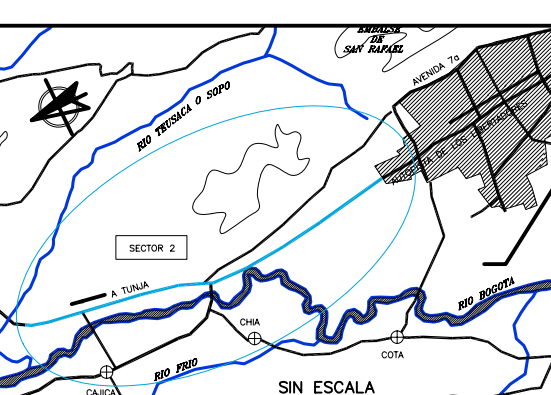
APROBÓ: Ing. Carlos Eduardo Bernal L. M.P. No. 13905 OND

ASESORIA: ESTUDIOS TECNICOS S.A.

APROBÓ: Ing. Hernando Alvarez Rocha M.P. No. 5148

ACUEDUCTO: RECIÓ: Ing. Fabián Santa López Rep. 30488

Vo.Bo.: Ing. M.P. No.



MODIFICACIONES			
FECHA	MODIFICACION	NOMBRE ING. RESPONSABLE	FIRMA

acueducto
AGUA Y ALCANTARILLADO DE BOGOTÁ

GERENCIA CORPORATIVA DEL SISTEMA MAESTRO
DIRECCION RED MATRIZ ACUEDUCTO
PLANO DE DISEÑO DE REDES DE ACUEDUCTO

ESTUDIOS Y DISEÑOS PARA LA REHABILITACIÓN DE LA LINEA RED MATRIZ DE Ø78" TIBITOC-CASABLANCA

Contiene: **TRAMO 2 REHABILITADO**
PLANTA PERFIL
K12+280 a K12+640
Ø1800mm

ESCALA: H:1:500-V:1:100

NOMBRE DEL ARCHIVO: RTC-PL-CT-223.dwg

PROYECTO N°:

FECHA: FEBRERO DE 2009

PLANO No. **RTC-PL-CT-223**