

LOCALIZACION DE VERTICES HORIZONTALES			
PUNTO	ABSCISA	COORDENADAS	
		NORTE	ESTE

LOCALIZACION MOJONES PRINCIPALES			
PUNTO	ABSCISA	COORDENADAS	
		NORTE	ESTE
GPS-5	129196.959	105481.673	

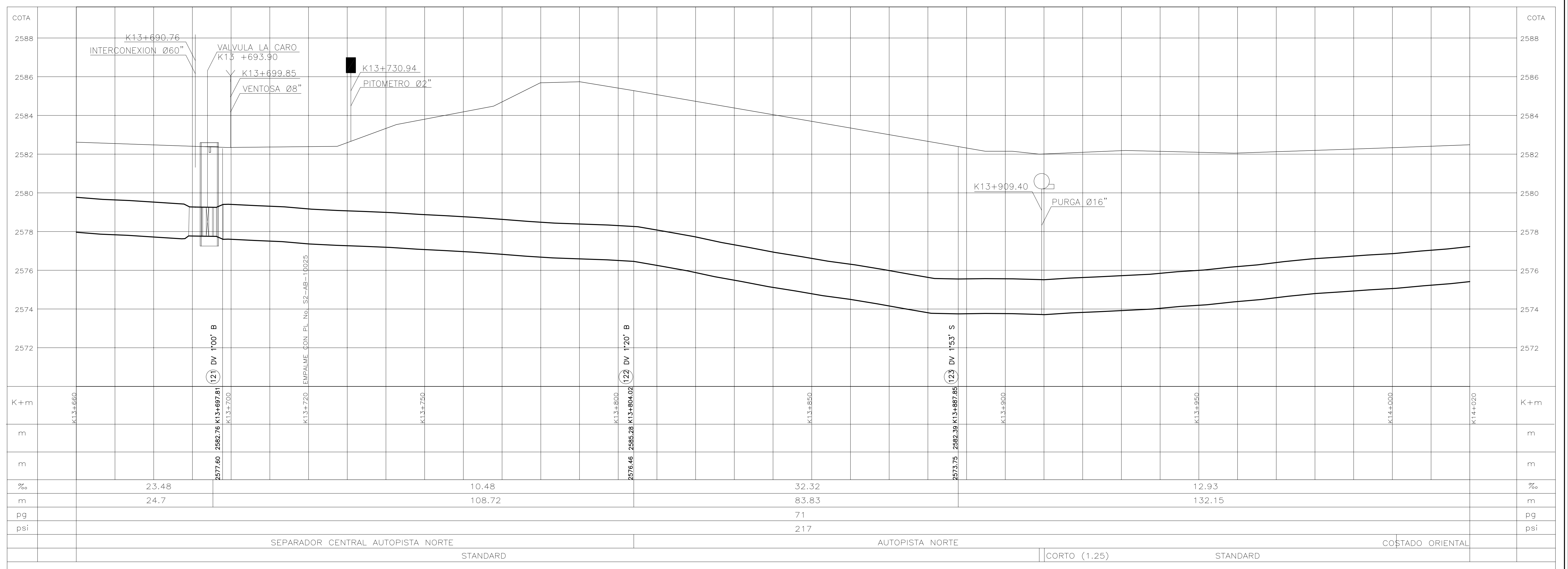
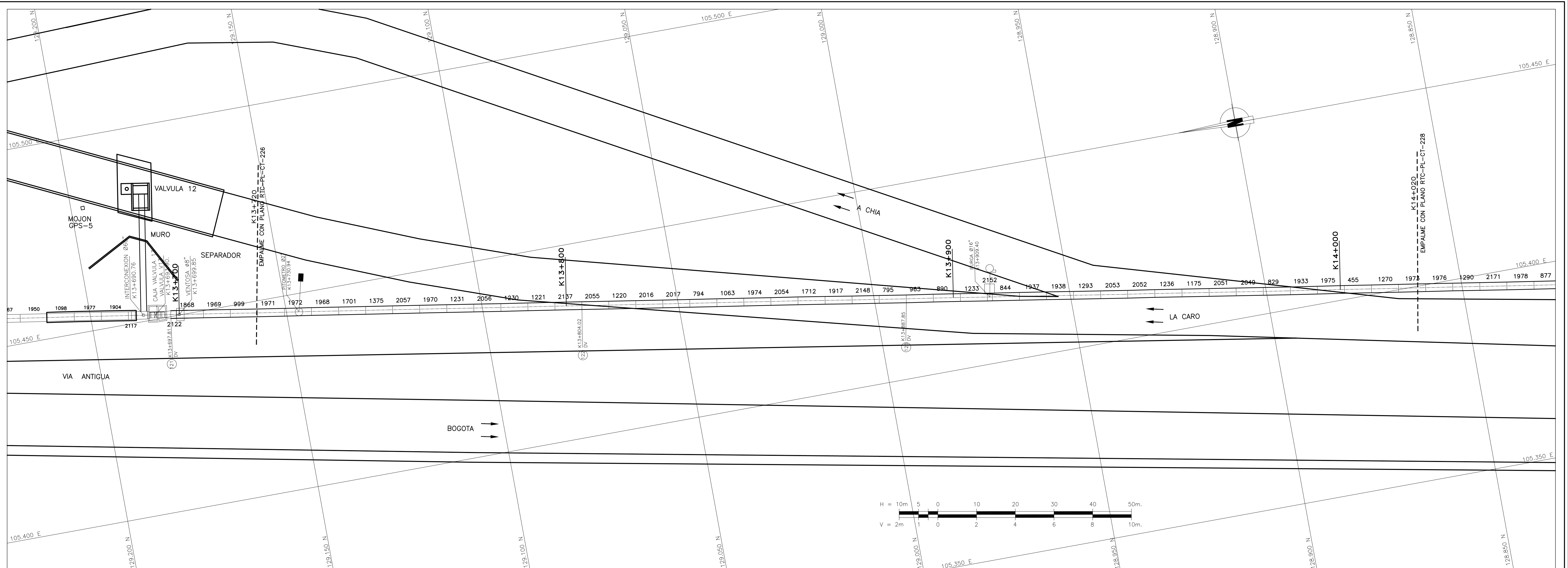
**CONVENCIONES**

- Torre de alta tensión
- Armario de teléfono
- Poste de trole
- Hidrante
- Sumidero A.L.L.
- Radio de la curva m.
- Aguas negras o combinado - ALN
- Aguas lluvias - A.L.L.
- Ductos de teléfonos
- Ductos de Energía
- Eje Tubería Tibitoc
- Eje Via Ferrea
- Borde Canal, Rio
- Boca de acceso
- Cerca
- Cuneta
- Malla
- Arbol
- Derivación
- Válvula
- Ventosa
- Pitómetro
- Purga
- Caja ventosa
- Cinturón de cierre
- Semifondo
- Poste de alta tensión
- Pozo alcantarillado
- Pozo aguas lluvias
- Coja de teléfonos
- Pozo purga
- No. tubo según despiece
- Deflexión Horizontal
- Deflexión Vertical
- Subiendo
- Bajando
- Acueducto
- Alcantarillado
- Sumidero
- Válvula de gas
- Sumidero proyectado
- Transformador
- Poste de templete
- Alcantarilla sobre la Tubería Tibitoc
- Tubo con recubrimiento, Concreto
- Proyecto Transmisión
- Paraderos Transmisión

**NOTAS**

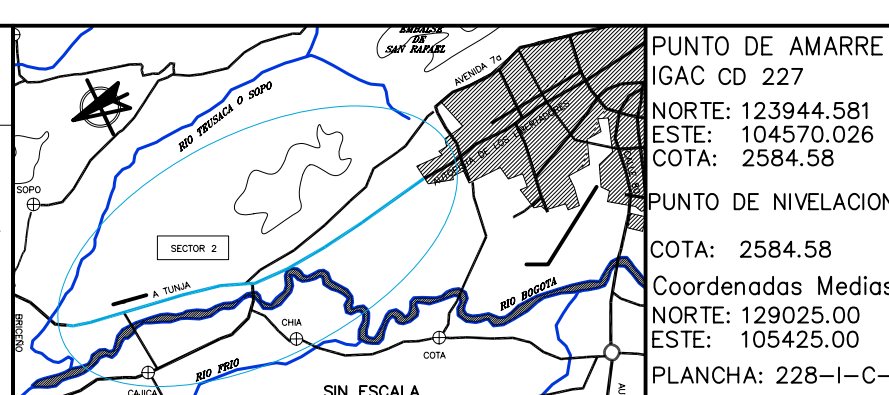
- FUENTE: Información digital suministrada por la EAAB, perteneciente al proyecto Rehabilitación tubería Tibitoc-Casablanca PCCP Ø2.00m, realizado por Concesionario Tibitoc S.A. ESP: BOGOTÁ - AMERICAN PIPE AND CONSTRUCTION INT. - CONTUBOS S.A.
- La anterior información no ha sido modificada, por el Consorcio Tibitoc 2006.
- El perfil del tubo está en el sistema de cotas del sistema Bogotá (Sistema IGAC+29.86m).

ABSCISADO	COTA DE TERRENO	COTA BATEA INTERIOR DE LA TUBERIA	PENDIENTE	LONGITUD REAL	DIAMETRO	CLASE	SUPERFICIE DEL TERRENO	SECCION DE INSTALACION
K+m	m	m	%	m	pg	psi		



<b>PRESENTE:</b> Ing. Luis Guillermo González A. M.P. No. 25202-53890 OND	<b>REVISÓ:</b> Ing. Sergio Laurens Tapia M.P. No. 9471 OND	<b>APROBÓ:</b> Ing. Carlos Eduardo Bernal L. M.P. No. 13905 OND
---	--	---

<b>ASESORIA</b> ESTUDIOS TECNICOS S.A.	<b>RECOBIÓ:</b> Ing. Fabián Santa López Rep. 30488
---	--



<b>PUNTO DE AMARRE</b> IGAC CD 227 NORTE: 123844.581 ESTE: 104270.026 COTA: 2584.58	<b>PUNTO DE INVELOCION</b> COTA: 2584.58 NORTE: 129225.00 ESTE: 104425.00 PLANCHA: 228-1-C-9
---	--

MODIFICACIONES		
FECHA	MODIFICACION	NOMBRE ING. RESPONSABLE

**acueducto**  
AGUA Y ALCANTARILLADO DE BOGOTÁ

GERENCIA CORPORATIVA DEL SISTEMA MAESTRO  
DIRECCION RED MATRIZ ACUEDUCTO  
PLANO DE DISEÑO DE REDES DE ACUEDUCTO

ESTUDIOS Y DISEÑOS PARA LA REHABILITACION DE LA LINEA RED MATRIZ DE Ø78" TIBITOC-CASABLANCA

Contiene: **TRAMO 2 REHABILITADO**  
**PLANTA PERFIL**  
**K13+720 a K14+020**  
**Ø1800mm**

ESCALA: H:1:500-V:1:100

PROYECTO N°: **RTC-PL-CT-227**

FECHA: FEBRERO DE 2009

PLANO No. **RTC-PL-CT-227**

NOMBRE DEL ARCHIVO: RTC-PL-CT-227.dwg