

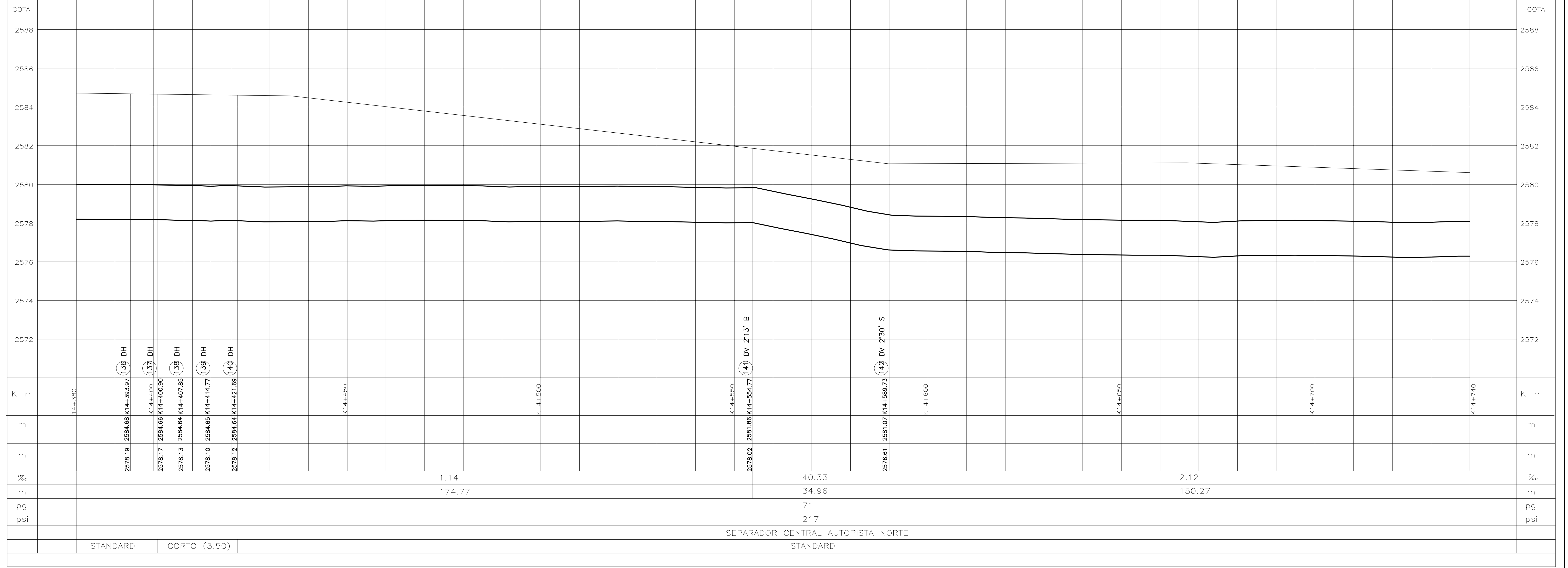
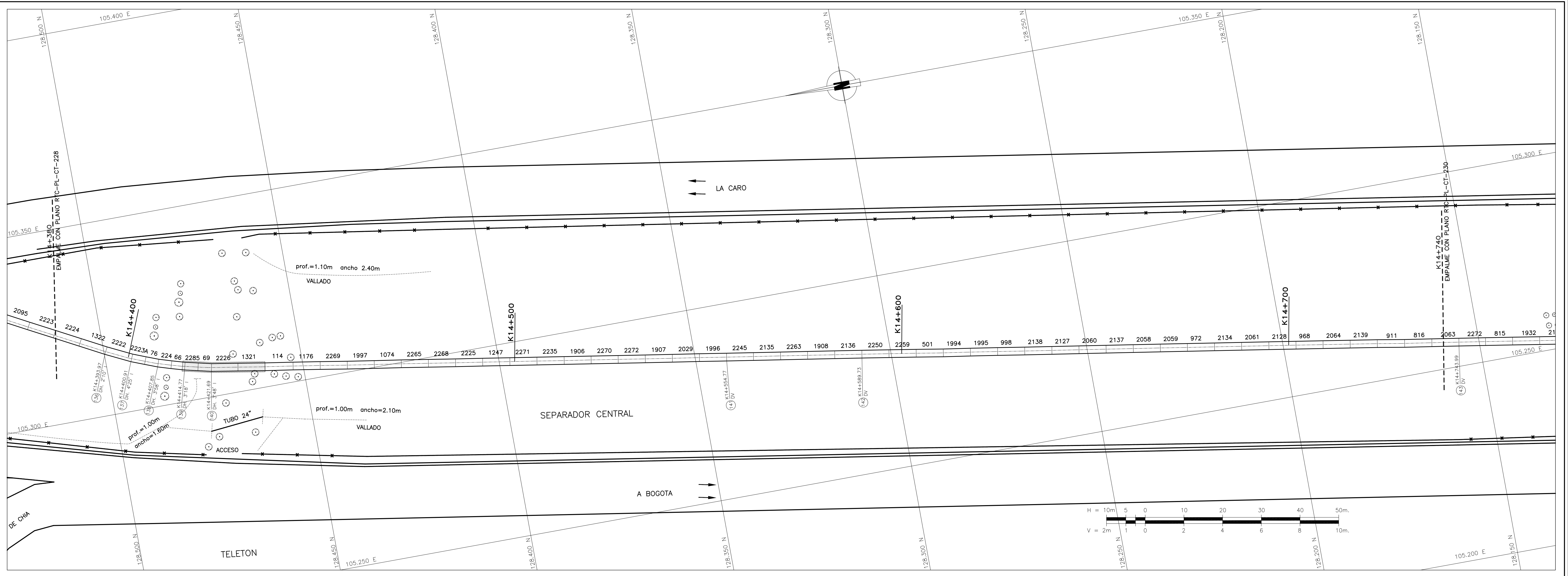
LOCALIZACION DE VERTICES HORIZONTALES			
PUNTO	ABSCISA	COORDENADAS	
		NORTE	ESTE
136	K14+393.97	128499.40	105316.64
103	K14+400.91	128493.17	105313.60
102	K14+407.85	128486.70	105311.06
103	K14+414.77	128480.09	105309.05
103	K14+421.69	128473.37	105307.47

LOCALIZACION MOJONES PRINCIPALES			
PUNTO	COORDENADAS		
	NORTE	ESTE	

- CONVENCIONES**
- Torre de alta tensión
 - Armario de teléfono
 - Poste de trole
 - Hidrante
 - Sumidero A.L.L.
 - Radio de la curva m.
 - Aguas negras o combinado - ALN
 - Aguas lluvias - A.L.L.
 - Ductos de teléfonos
 - Ductos de Energía
 - Eje Tubería Tibitoc
 - Eje Via Ferrea
 - Borde Canal, Rio
 - Boca de acceso
 - Cerca
 - Cuneta
 - Malla
 - Arbol
 - Derivación
 - Válvula
 - Ventosa
 - Pitómetro
 - Purga
 - Caja ventosa
 - Cinturon de cierre
 - Semiforo
 - Poste de alta tensión
 - Pozo alcantarillado
 - Pozo aguas lluvias
 - Caja de teléfonos
 - Pozo purga
 - No. tubo según despiece
 - Deflexión Horizontal
 - Deflexión Vertical
 - Subiendo
 - Bajando
 - Acueducto
 - Alcantarillado
 - Sumidero
 - Válvula de gas
 - Sumidero proyectado
 - Transformador
 - Poste de templete
 - Alcantarilla sobre la Tubería Tibitoc
 - Tubo con recubrimiento, Concreto
 - Proyecto Transmilenio
 - Paraderos Transmilenio

- NOTAS**
- FUENTE: Información digital suministrada por la EAAB, perteneciente al proyecto Rehabilitación tubería Tibitoc-Casablanca PCCP Ø2.00m, realizado por Concesionario Tibitoc S.A. ESP. BOGOTÁ - AMERICAN PIPE AND CONSTRUCTION INT. - CONTUBOS S.A.
 - La anterior información no ha sido modificada, por el Consorcio Tibitoc 2006.
 - El perfil del tubo está en el sistema de cotas del sistema Bogotá (Sistema IGAC+29.86m).

ABSCISADO	COTA DE TERRENO	COTA BATEA INTERIOR DE LA TUBERIA	PENDIENTE	LONGITUD REAL	DIAMETRO	CLASE	SUPERFICIE DEL TERRENO	SECCION DE INSTALACION
K+m	m	m	%	m	dg	psi		
14+380	2578.06	2578.06	1.14	174.77	71	217		STANDARD
14+400	2578.17	2578.17	40.33	34.96	71	217		CORTO (3.50)
14+420	2578.13	2578.13	2.12	150.27	71	217		STANDARD



PRESENTADO: Ing. Luis Guillermo González A. M.P. No. 25202-53890 OND

REVISÓ: Ing. Sergio Laurens Tapia M.P. No. 9471 OND

APROBÓ: Ing. Carlos Eduardo Bernal L. M.P. No. 13905 OND

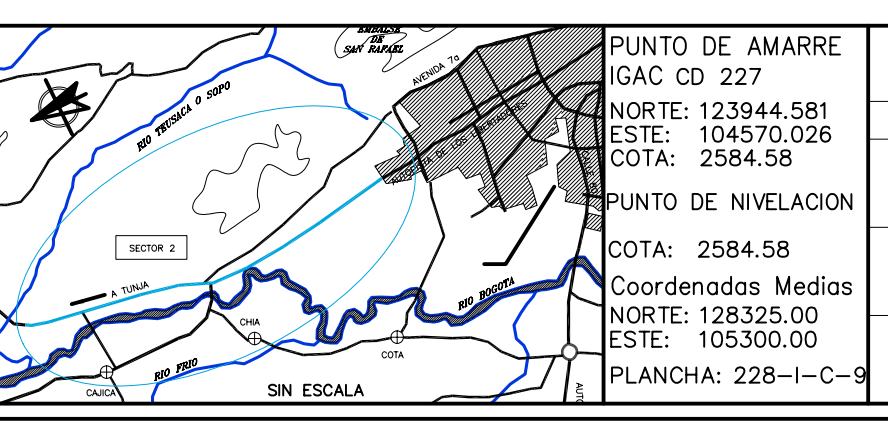
ASESORIA: ESTUDIOS TECNICOS S.A.

APROBÓ: Ing. Hernando Alvarez Rocha M.P. No. 5146

ACUEDUCTO:

RECOBIÓ: Ing. Fabián Santa López Rep. 30488

Vo.Bo.: Ing. M.P. No.



PUNTO DE AMARRE: IGAC CD 227 NORTE: 123844.581 ESTE: 104270.026 COTA: 2584.58

PUNTO DE NIVELACION: COTA: 2584.58 Coordenadas Medias NORTE: 128325.00 ESTE: 102500.00 PLANCHA: 228-1-C-9

FECHA	MODIFICACION	NOMBRE ING. RESPONSABLE	FIRMA

acueducto
AGUA Y ALCANTARILLADO DE BOGOTÁ

GERENCIA CORPORATIVA DEL SISTEMA MAESTRO
DIRECCION RED MATRIZ ACUEDUCTO

PLANO DE DISEÑO DE REDES DE ACUEDUCTO

ESTUDIOS Y DISEÑOS PARA LA REHABILITACION DE LA LINEA RED MATRIZ DE Ø78" TIBITOC-CASABLANCA

Contiene: **TRAMO 2 REHABILITADO**
PLANTA PERFIL
K14+380 a K14+740
Ø1800mm

ESCALA: H:1:500-V:1:100

NOMBRE DEL ARCHIVO: RTC-PL-CT-229.dwg

PROYECTO N°:

FECHA: FEBRERO DE 2009

PLANO No. **RTC-PL-CT-229**