

LOCALIZACION DE VERTICES HORIZONTALES			
PUNTO	ABSCISA	COORDENADAS	
		NORTE	ESTE

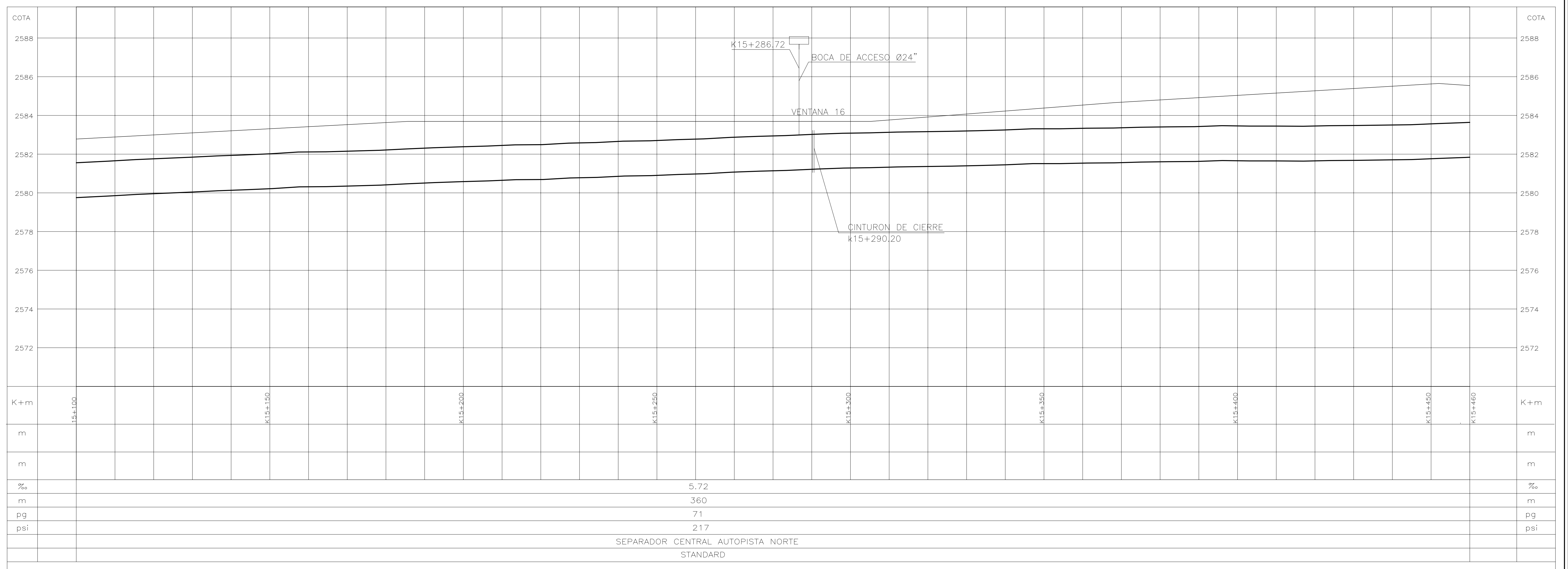
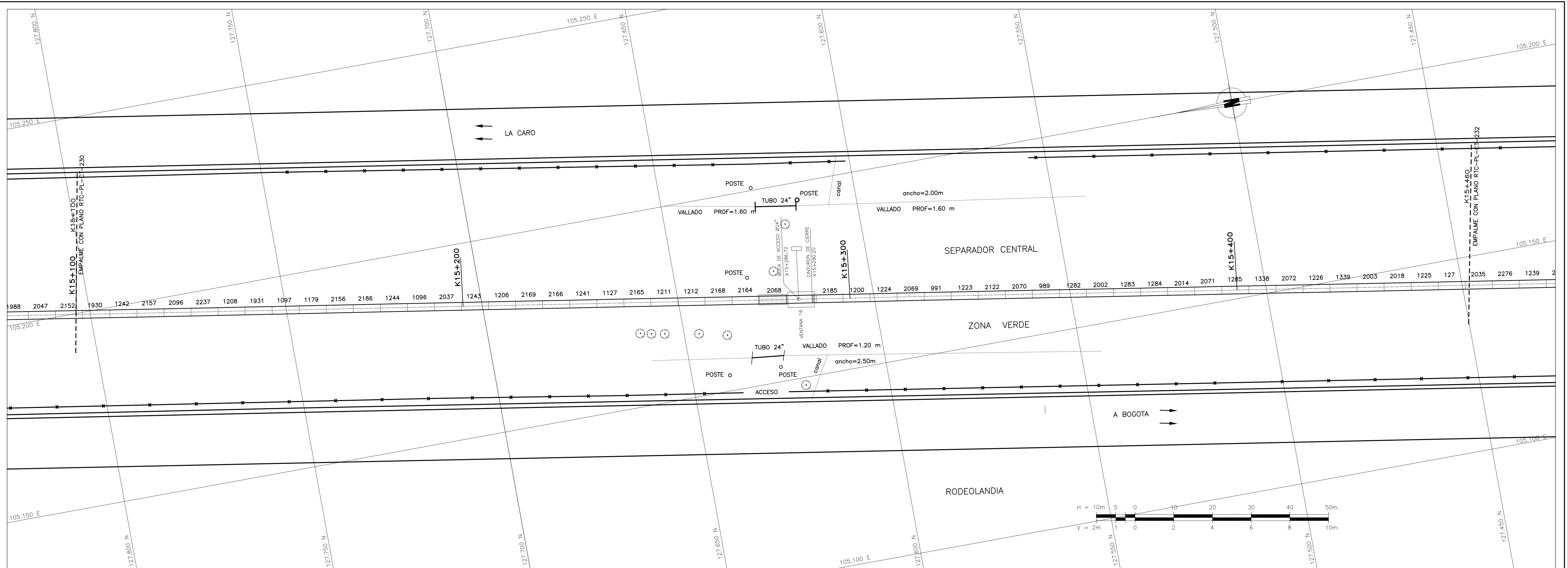
LOCALIZACION MOJONES PRINCIPALES			
PUNTO	ABSCISA	COORDENADAS	
		NORTE	ESTE

**CONVENCIONES**

- Torre de alta tensión
- Armario de teléfono
- Poste de trole
- Hidrante
- Sumidero ALL
- Radio de la curva m.
- Aguas negras o combinado - ALN
- Aguas lluvias - ALL
- Ductos de teléfonos
- Ductos de Energía
- Eje Tubería Tibitoc
- Eje Via Ferrea
- Borde Canal, Rio
- Boca de acceso
- Cerca
- Cuneta
- Malla
- Arbol
- Derivación
- Válvula
- Ventosa
- Pitómetro
- Purga
- Caja ventosa
- Cinturón de cierre
- Semidicho
- Poste de alta tensión
- Pozo alcantarillado
- Pozo aguas lluvias
- Caja de teléfonos
- Pozo purga
- No. tubo según despiece
- Deflexión Horizontal
- Deflexión Vertical
- Subiendo
- Bajando
- Acueducto
- Alcantarillado
- Sumidero
- Válvula de gas
- Sumidero proyectado
- Transformador
- Poste de templete
- Alcantarilla sobre la Tubería Tibitoc
- Tubo con recubrimiento Concreto
- Proyecto Transmilenio
- Paraderos Transmilenio

- NOTAS**
- FUENTE: Información digital suministrada por la EAAB, perteneciente al proyecto Rehabilitación tubería Tibitoc-Casablanca PCCP Ø2.00m, realizado por Concesionario Tibitoc S.A. ESP: BOGOTÁ - AMERICAN PIPE AND CONSTRUCTION INT. - CONTUBOS S.A.
  - La anterior información no ha sido modificada, por el Consorcio Tibitoc 2006.
  - El perfil del tubo está en el sistema de cotas del sistema Bogotá (Sistema IGAC+29.86m).

ABSCISADO	K+m
COTA DE TERRENO	m
COTA BATEA INTERIOR DE LA TUBERIA	m
PENDIENTE	%
LONGITUD REAL	m
DIAMETRO	dg
CLASE	psi
SUPERFICIE DEL TERRENO	psi
SECCION DE INSTALACION	



**ASESORIA**  
**ESTUDIOS TECNICOS S.A.**

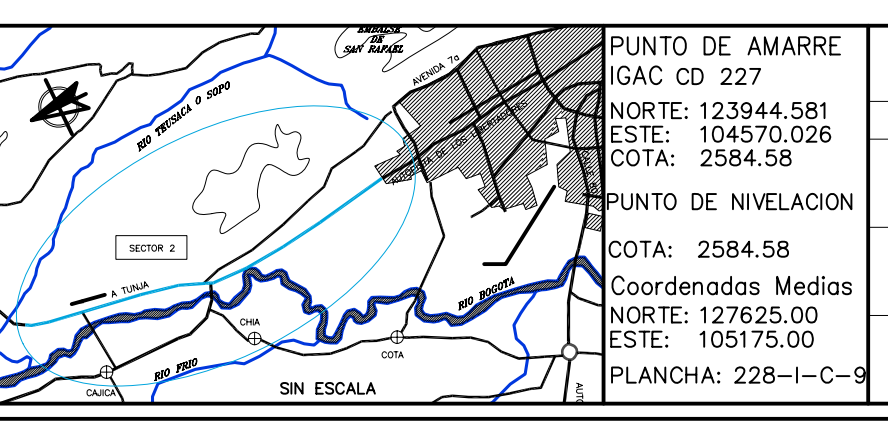
**ACUEDUCTO**  
**AGUA Y ALCANTARILLADO DE BOGOTÁ**

**GERENCIA CORPORATIVA DEL SISTEMA MAESTRO**  
**DIRECCION RED MATRIZ ACUEDUCTO**  
**PLANO DE DISEÑO DE REDES DE ACUEDUCTO**

**ASESORIA**  
**ESTUDIOS TECNICOS S.A.**

**ACUEDUCTO**  
**AGUA Y ALCANTARILLADO DE BOGOTÁ**

**GERENCIA CORPORATIVA DEL SISTEMA MAESTRO**  
**DIRECCION RED MATRIZ ACUEDUCTO**  
**PLANO DE DISEÑO DE REDES DE ACUEDUCTO**



FECHA	MODIFICACION	NOMBRE ING. RESPONSABLE	FIRMA

**acueducto**  
**AGUA Y ALCANTARILLADO DE BOGOTÁ**

**GERENCIA CORPORATIVA DEL SISTEMA MAESTRO**  
**DIRECCION RED MATRIZ ACUEDUCTO**  
**PLANO DE DISEÑO DE REDES DE ACUEDUCTO**

ESTUDIOS Y DISEÑOS PARA LA REHABILITACION DE LA LINEA RED MATRIZ DE Ø78" TIBITOC-CASABLANCA

Contiene: **TRAMO 2 REHABILITADO**  
**PLANTA PERFIL**  
**K15+100 a K15+460**  
**Ø1800mm**

ESCALA: H:1:500-V:1:100

NOMBRE DEL ARCHIVO: RTC-PL-CT-231.dwg

PROYECTO N°:

FECHA: FEBRERO DE 2009

PLANO No. **RTC-PL-CT-231**