

LOCALIZACION DE VERTICES HORIZONTALES			
PUNTO	ABSCISA	COORDENADAS	
		NORTE	ESTE

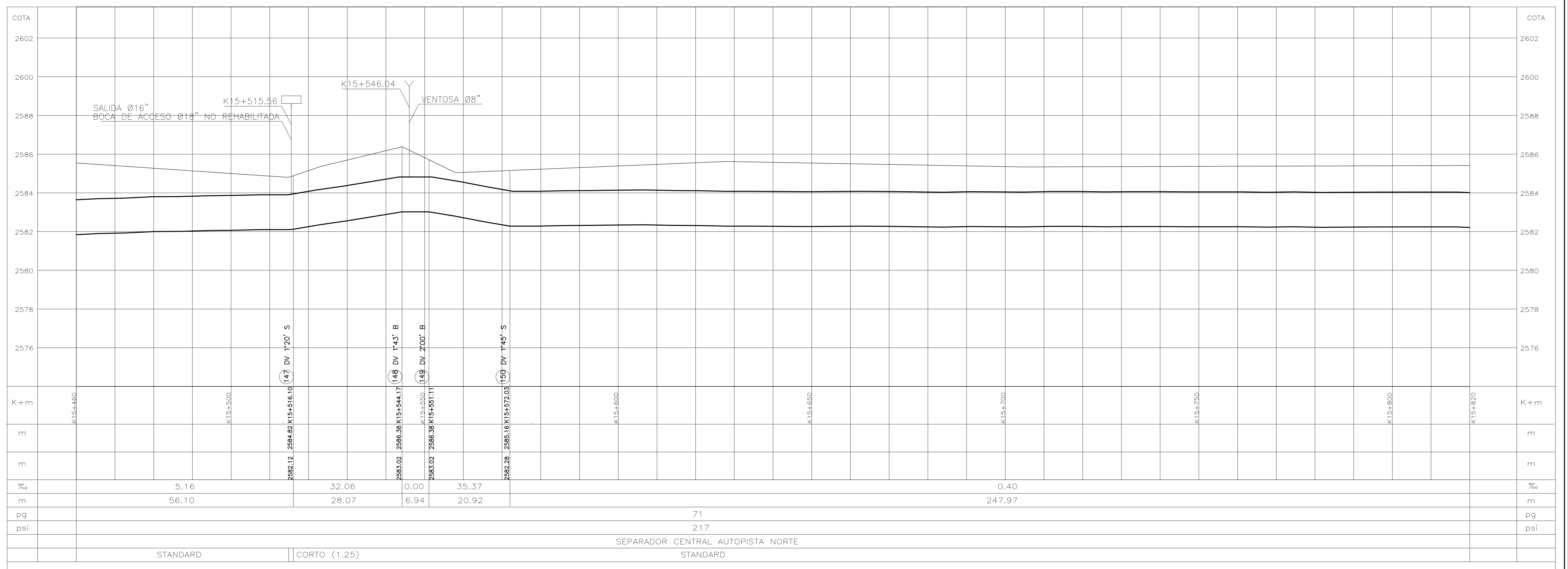
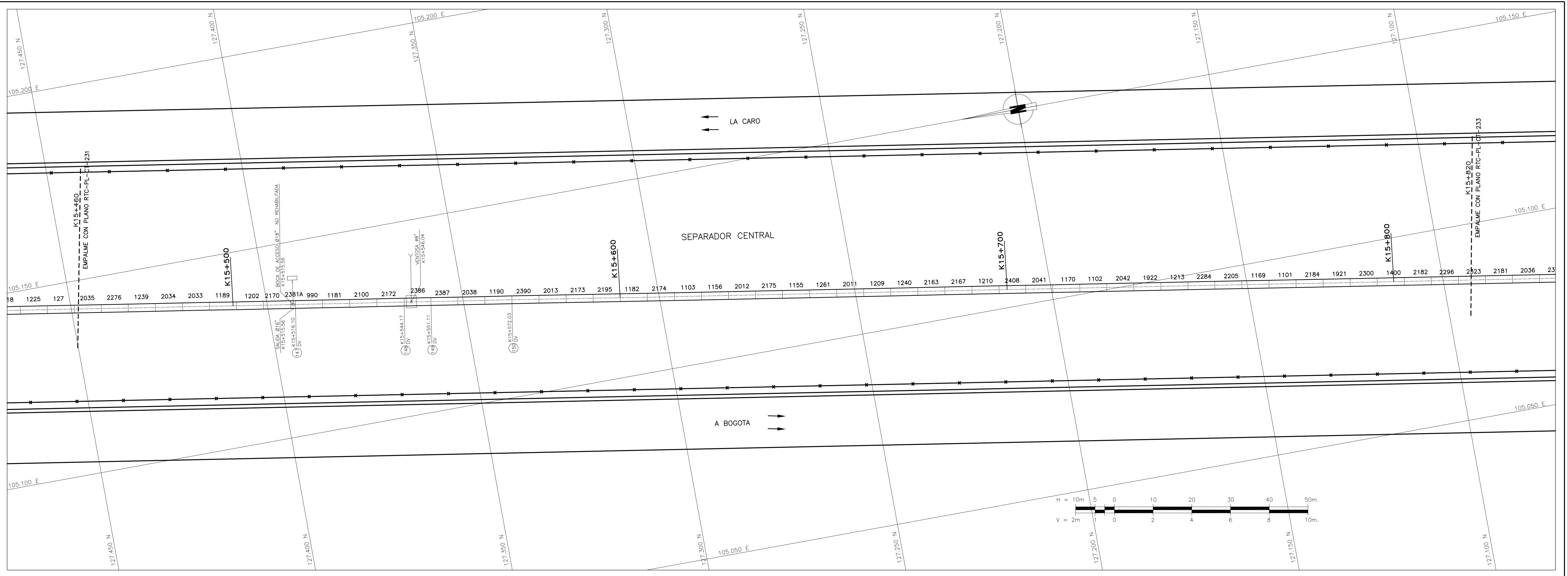
LOCALIZACION MOJONES PRINCIPALES			
PUNTO	ABSCISA	COORDENADAS	
		NORTE	ESTE

CONVENCIONES

- Torre de alta tensión
- Armario de teléfono
- Poste de trole
- Hidrante
- Sumidero ALL
- Radio de la curva m.
- Aguas negras o combinado - ALN
- Aguas lluvias - ALL
- Ductos de teléfonos
- Ductos de Energía
- Eje Tubería Tibitoc
- Eje Via Ferrea
- Borde Canal, Rio
- Boca de acceso
- Cerca
- Cuneta
- Malla
- Arbol
- Derivación
- Válvula
- Ventosa
- Pitómetro
- Purga
- Caja ventosa
- Cinturón de cierre
- Semáforo
- Poste de alta tensión
- Pozo alcantarillado
- Pozo aguas lluvias
- Caja de teléfonos
- Pozo purga
- No. tubo según despiece
- Deflexión Horizontal
- Deflexión Vertical
- Subiendo
- Bajando
- Acueducto
- Alcantarillado
- Sumidero
- Válvula de gas
- Sumidero proyectado
- Transformador
- Poste de templete
- Alcantarilla sobre la Tubería Tibitoc
- Tubo con recubrimiento Concreto
- Proyecto Transmisión
- Paraderos Transmisión

- NOTAS**
- FUENTE: Información digital suministrada por la EAAB, perteneciente al proyecto Rehabilitación tubería Tibitoc-Casablanca PCCP Ø2.00m, realizado por Concesionario Tibitoc S.A. ESP: BONNA - AMERICAN PIPE AND CONSTRUCTION INT. - CONTUBOS S.A.
 - La anterior información no ha sido modificada, por el Consorcio Tibitoc 2006.
 - El perfil del tubo está en el sistema de cotas del sistema Bogotá (Sistema IGAC+29.86m).

ABSCISADO	COTA DE TERRENO	COTA BATEA INTERIOR DE LA TUBERIA	PENDIENTE	LONGITUD REAL	DIAMETRO	CLASE	SUPERFICIE DEL TERRENO	SECCION DE INSTALACION
K+m	m	m	%	m	pg	psi		



ASOCIACION
CONSORCIO TIBITOC 2006
 Contrato No. 1-02-25400-514-2006

PRESENTO: Ing. Luis Guillermo González A. M.P. No. 25202-53890 OND

REVISÓ: Ing. Sergio Laurens Tapia M.P. No. 9471 OND

APROBÓ: Ing. Carlos Eduardo Bernal L. M.P. No. 13905 OND

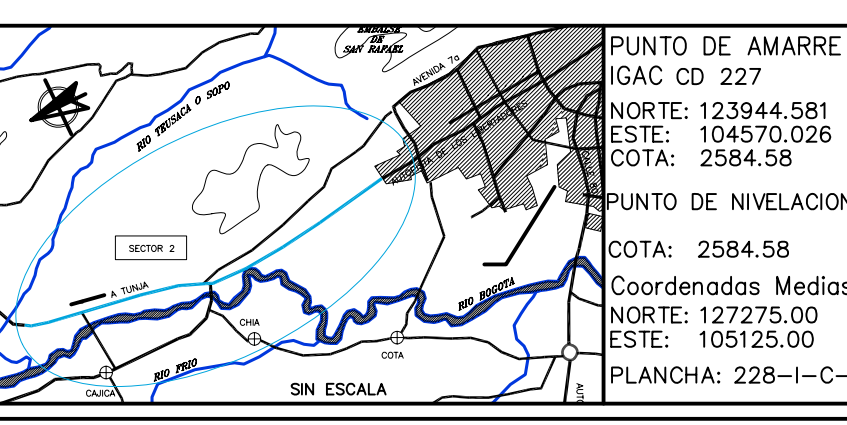
ASESORIA
ESTUDIOS TECNICOS S.A.

APROBÓ: Ing. Hernando Alvarez Rocha M.P. No. 5146

ACUEDUCTO
 AGUA Y ALCANTARILLADO DE BOGOTÁ

RECOBIÓ: Ing. Fabián Santa López Rep. 30488

Vo.Bo. Ing. M.P. No.



PUNTO DE AMARRE
 IGAC CD 227
 NORTE: 122754.581
 ESTE: 104270.026
 COTA: 2584.58

PUNTO DE NIVELACION
 COTA: 2584.58
 Coordenadas Medias
 NORTE: 122775.00
 ESTE: 104225.00
 PLANCHA: 228-1-C-9

MODIFICACIONES

FECHA	MODIFICACION	NOMBRE ING. RESPONSABLE	FIRMA

GERENCIA CORPORATIVA DEL SISTEMA MAESTRO
 DIRECCION RED MATRIZ ACUEDUCTO
 PLANO DE DISEÑO DE REDES DE ACUEDUCTO

ESTUDIOS Y DISEÑOS PARA LA REHABILITACION DE LA LINEA RED MATRIZ DE Ø78" TIBITOC-CASABLANCA

Contiene: **TRAMO 2 REHABILITADO**
PLANTA PERFIL
K15+460 a K15+820
Ø1800mm

ESCALA: H:1:500-V:1:100

NOMBRE DEL ARCHIVO: RTC-PL-CT-232.dwg

PROYECTO N°:

FECHA: FEBRERO DE 2009

PLANO No.
RTC-PL-CT-232