

LOCALIZACION DE VERTICES HORIZONTALES

PUNTO	ABSCISA	COORDENADAS	
		NORTE	ESTE
155	K17+260.32	125670.76	104856.27
156	K17+316.32	125616.21	104843.64

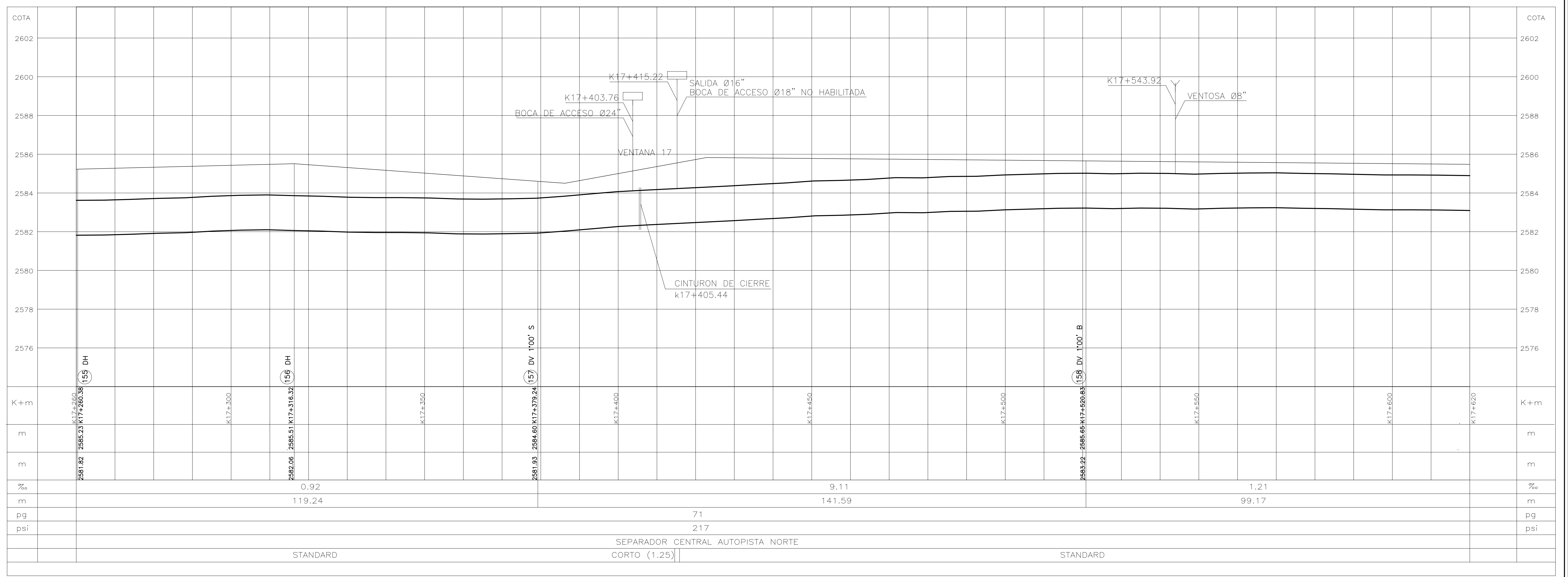
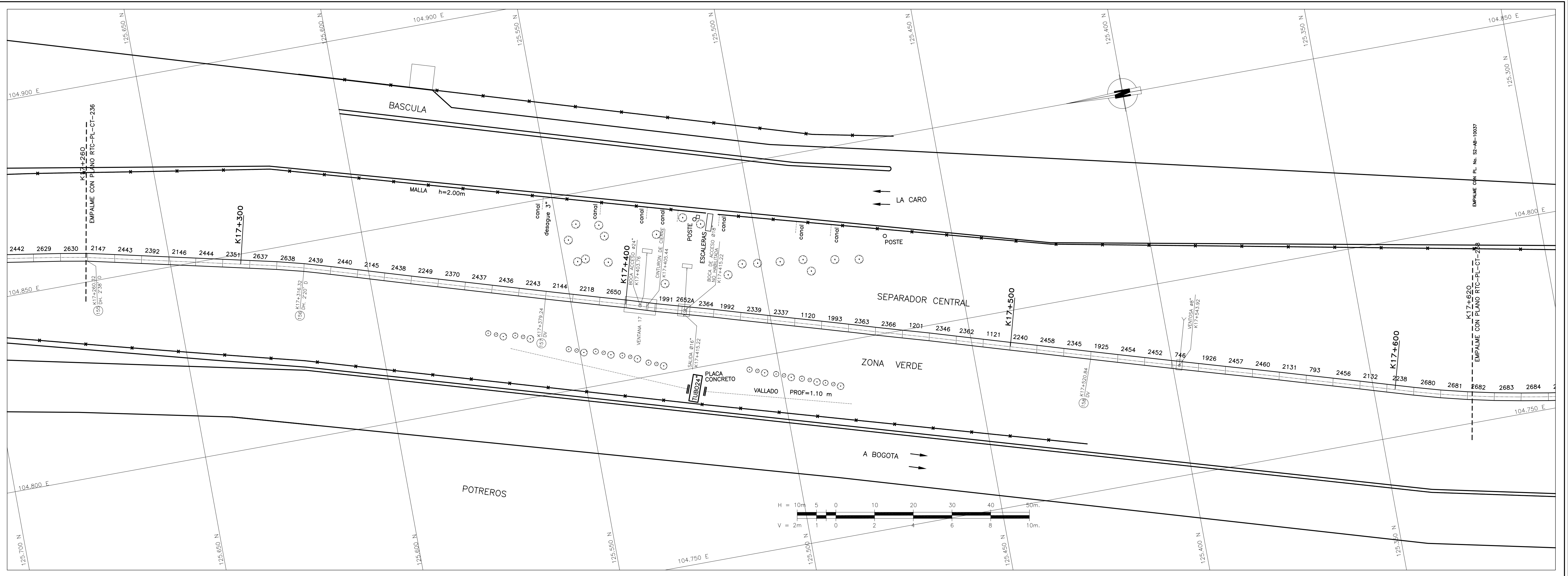
LOCALIZACION MOJONES PRINCIPALES

PUNTO	COORDENADAS	
	NORTE	ESTE

- CONVENCIONES**
- Torre de alta tensión
 - Armario de teléfono
 - Poste de trole
 - Hidrante
 - Sumidero A.L.L.
 - Radio de la curva m.
 - Aguas negras o combinado - ALN
 - Aguas lluvias - A.L.L.
 - Ductos de teléfonos
 - Ductos de Energía
 - Eje Tubería Tibitoc
 - Eje Via Ferrea
 - Borde Canal, Rio
 - Boca de acceso
 - Cerca
 - Cuneta
 - Malla
 - Arbol
 - Derivación
 - Válvula
 - Ventosa
 - Pitómetro
 - Purga
 - Caja ventosa
 - Cinturón de cierre
 - Seminario
 - Poste de alta tensión
 - Pozo alcantarillado
 - Pozo aguas lluvias
 - Caja de teléfonos
 - Pozo purga
 - No. tubo según despice
 - Deflexión Horizontal
 - Deflexión Vertical
 - Subiendo
 - Bajando
 - Acueducto
 - Alcantarillado
 - Sumidero
 - Válvula de gas
 - Sumidero proyectado
 - Transformador
 - Poste de templete
 - Alcantarilla sobre la Tubería Tibitoc
 - Tubo con recubrimiento, Concreto
 - Proyecto Transmilenio
 - Paraderos Transmilenio

- NOTAS**
- FUENTE: Información digital suministrada por la EAAB, perteneciente al proyecto Rehabilitación tubería Tibitoc-Casablanca PCCP Ø2.00m, realizado por Concesionario Tibitoc S.A. ESP: BONINA - AMERICAN PIPE AND CONSTRUCTION INT. - CONTUBOS S.A.
 - La anterior información no ha sido modificada, por el Consorcio Tibitoc 2006.
 - El perfil del tubo está en el sistema de cotas del sistema Bogotá (Sistema IGAC+29.86m).

ABSCISADO	COTA DE TERRENO	COTA BATEA INTERIOR DE LA TUBERIA	PENDIENTE	LONGITUD REAL	DIAMETRO	CLASE	SUPERFICIE DEL TERRENO	SECCION DE INSTALACION
K+m	m	m	%	m	pg	psi		



ASESORIA
ESTUDIOS TECNICOS S.A.

ACUEDUCTO
AGUA Y ALCANTARILLADO DE BOGOTÁ

REVISOR: Ing. Fabián Santa López
Rep. 30488

VO. BO. Ing. Fabián Santa López
M.P. No. 33005

PRESENTE: Ing. Luis Guillermo González A.
M.P. No. 25202-53899 OND

REVISÓ: Ing. Sergio Laurens Tapia
M.P. No. 9471 OND

APROBÓ: Ing. Carlos Eduardo Bernal L.
M.P. No. 33005 OND

PUNTO DE AMARRE
IGAC CD 227
NORTE: 123844.581
ESTE: 104270.026
COTA: 2584.58

PUNTO DE NIVELACION
COTA: 2584.58
Coordenadas Medias
NORTE: 125500.00
ESTE: 104825.00
PLANCHAS 228-I-C-12

FECHA	MODIFICACION	NOMBRE ING. RESPONSABLE	FIRMA

acueducto
AGUA Y ALCANTARILLADO DE BOGOTÁ

GERENCIA CORPORATIVA DEL SISTEMA MAESTRO
DIRECCION RED MATRIZ ACUEDUCTO

PLANO DE DISEÑO DE REDES DE ACUEDUCTO

ESTUDIOS Y DISEÑOS PARA LA REHABILITACION DE LA LINEA RED MATRIZ DE Ø78" TIBITOC-CASABLANCA

Contiene: **TRAMO 2 REHABILITADO**
PLANTA PERFIL
K17+260 a K17+620
Ø1800mm

ESCALA: H:1:500-V:1:100

NOMBRE DEL ARCHIVO: RTC-PL-CT-237.dwg

PROYECTO N°:

FECHA: FEBRERO DE 2009

PLANO No. **RTC-PL-CT-237**