

LOCALIZACION DE VERTICES HORIZONTALES			
PUNTO	ABSCISA	COORDENADAS	
		NORTE	ESTE
164	k18+195.96	124753.40	104697.03
165	k18+202.91	124746.47	104696.51
166	k18+209.94	124739.49	104695.72

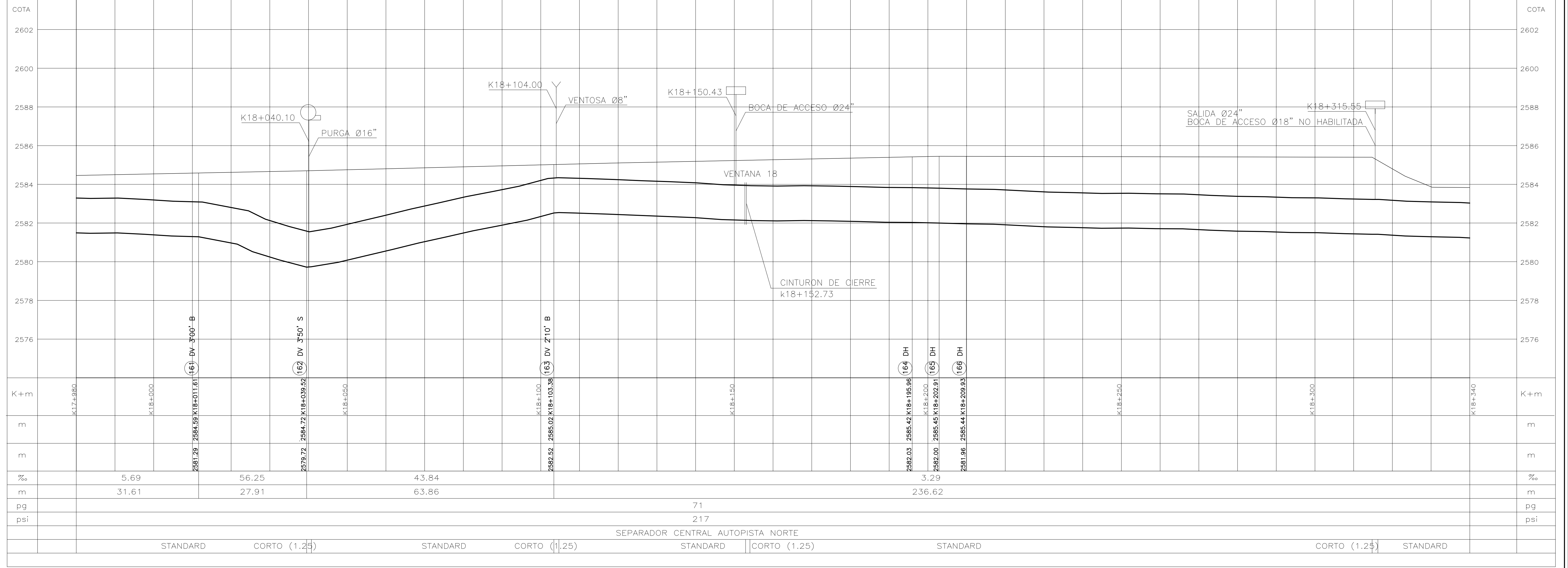
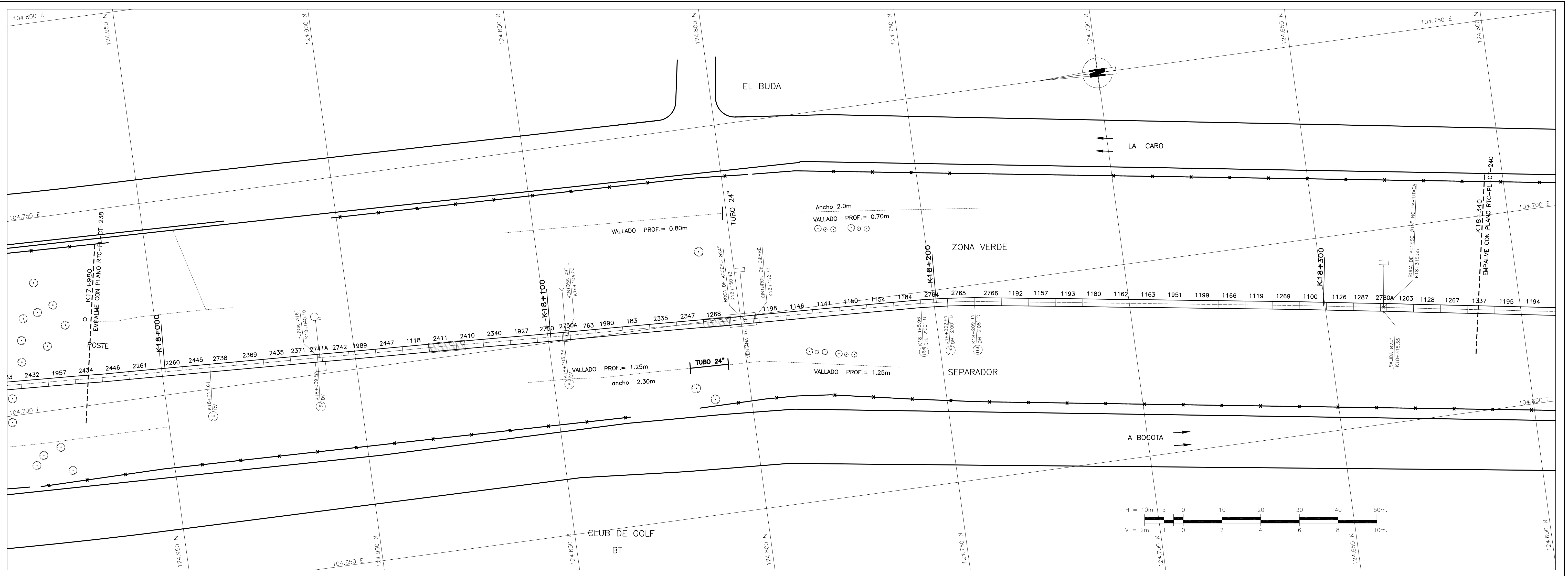
LOCALIZACION MOJONES PRINCIPALES			
PUNTO	ABSCISA	COORDENADAS	
		NORTE	ESTE

CONVENCIONES

- Torre de alta tensión
- Armario de teléfono
- Poste de tole
- Hidrante
- Sumidero ALL
- Radio de la curva m.
- Aguas negras o combinado - ALN
- Aguas lluvias - ALL
- Ductos de teléfonos
- Ductos de Energía
- Eje Tubería Tibitoc
- Eje Via Ferrea
- Borde Canal, Rio
- Boca de acceso
- Cerca
- Cuneta
- Malla
- Arbol
- Derivación
- Válvula
- Ventosa
- Pitómetro
- Purga
- Caja ventosa
- Cinturon de cierre
- Seminario
- Poste de alta tensión
- Pozo alcantarillado
- Pozo aguas lluvias
- Caja de teléfonos
- Pozo purga
- No. tubo según despiece
- Deflexión Horizontal
- Deflexión Vertical
- Subiendo
- Bajando
- Acueducto
- Alcantarillado
- Sumidero
- Válvula de gas
- Sumidero proyectado
- Transformador
- Poste de templete
- Alcantarilla sobre la Tubería Tibitoc
- Tubo con reforzamiento, Concreto
- Proyecto Transmilenio
- Paraderos Transmilenio

- NOTAS**
1. FUENTE: Información digital suministrada por la EAAB, perteneciente al proyecto Rehabilitación tubería Tibitoc-Casablanca PCDF Ø2.00m, realizado por Concesionario Tibitoc S.A. ESP: BOYNA - AMERICAN PIPE AND CONSTRUCTION INT. - CONTUBOS S.A.
 2. La anterior información no ha sido modificada, por el Consorcio Tibitoc 2006.
 3. El perfil del tubo está en el sistema de cotas del sistema Bogotá (Sistema IGAC+29.86m).

ABSCISADO	
COTA DE TERRENO	
COTA BATEA INTERIOR DE LA TUBERIA	
PENDIENTE	
LONGITUD REAL	
DIAMETRO	
CLASE	
SUPERFICIE DEL TERRENO	
SECCION DE INSTALACION	



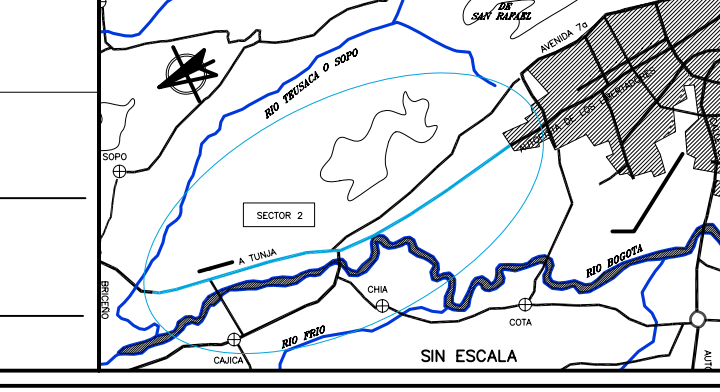
ASESORIA
ESTUDIOS TECNICOS S.A.

ACUEDUCTO
AGUA Y ALCANTARILLADO DE BOGOTÁ

PUNTO DE AMARRE
 IGAC CD 227
 NORTE: 123844.581
 ESTE: 104270.026
 COTA: 2584.58

PUNTO DE NIVELACION
 COTA: 2584.58
 Coordenados Medios
 NORTE: 124800.00
 ESTE: 104700.00
 PLANCHAS-228-I-C-12

MODIFICACIONES			
FECHA	MODIFICACION	NOMBRE ING. RESPONSABLE	FIRMA



ESTUDIOS Y DISEÑOS PARA LA REHABILITACION DE LA LINEA RED MATRIZ DE Ø78" TIBITOC-CASABLANCA

Contiene : **TRAMO 2 REHABILITADO**
PLANTA PERFIL
K17+980 a K18+340
Ø1800mm

ESCALA: H:1:500-V:1:100

NOMBRE DEL ARCHIVO: RTC-PL-CT-239.dwg

GERENCIA CORPORATIVA DEL SISTEMA MAESTRO DIRECCION RED MATRIZ ACUEDUCTO

PLANO DE DISEÑO DE REDES DE ACUEDUCTO

PROYECTO N° : **RTC-PL-CT-239**

FECHA: FEBRERO DE 2009

PLANO No. **RTC-PL-CT-239**

FECHA REVISIÓN: 10-FEB-09