

LOCALIZACION DE VERTICES HORIZONTALES			
PUNTO	ABSCISA	COORDENADAS	
		NORTE	ESTE

LOCALIZACION MOJONES PRINCIPALES			
PUNTO	ABSCISA	COORDENADAS	
		NORTE	ESTE

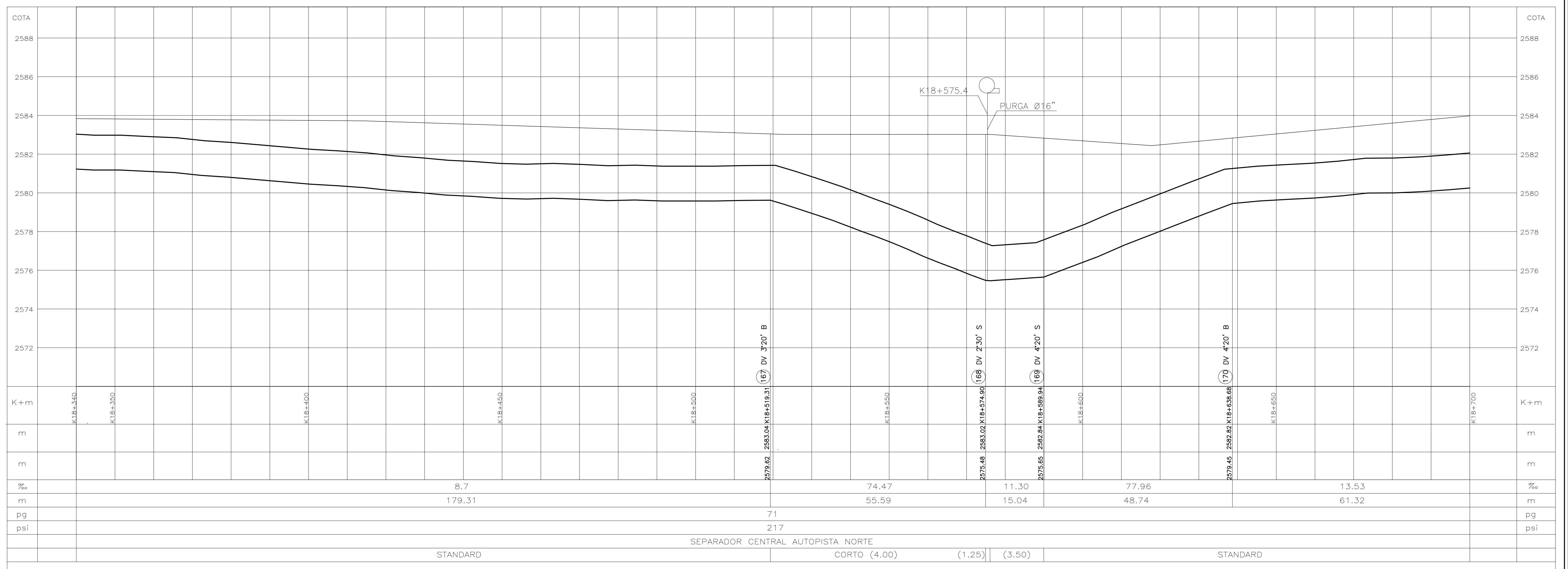
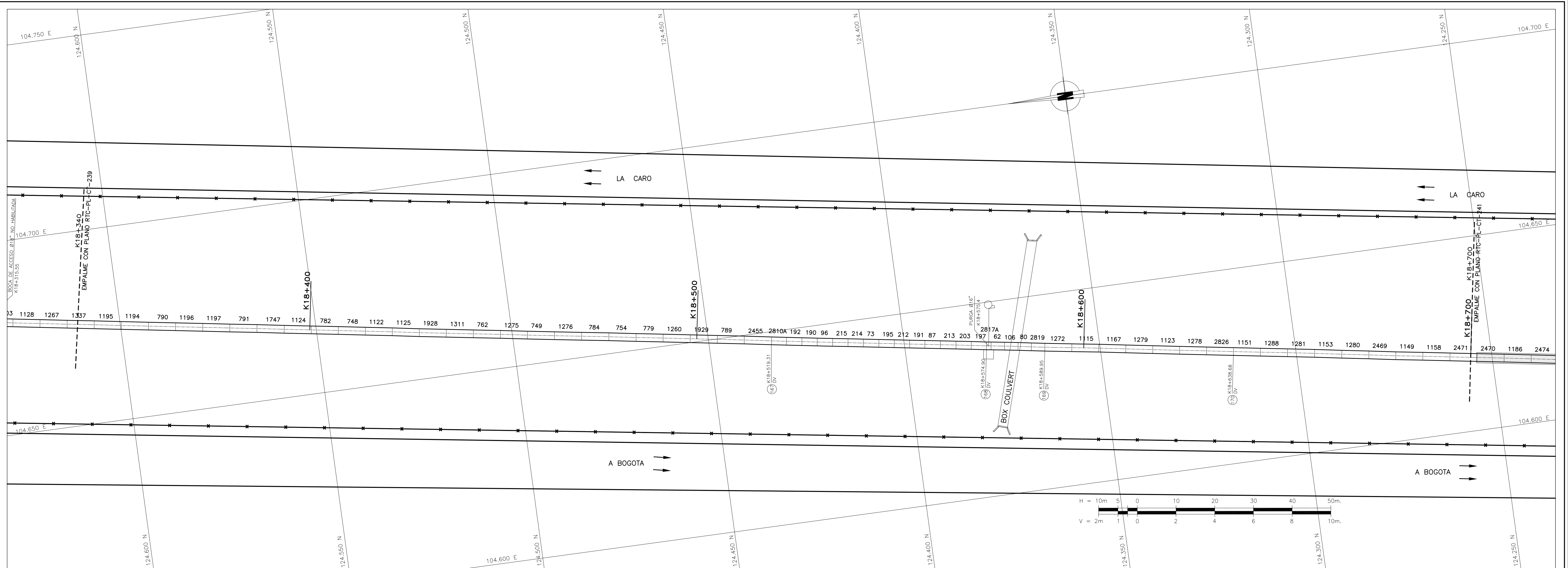
CONVENCIONES

- Torre de alta tensión
- Armario de teléfono
- Poste de trole
- Hidrante
- Sumidero A.L.L.
- Radio de la curva m.
- Aguas negras o combinado - ALN
- Aguas lluvias - A.L.L.
- Ductos de teléfonos
- Ductos de Energía
- Eje Tubería Tibitoc
- Eje Via Ferrea
- Borde Canal, Rio
- Boca de acceso
- Cerca
- Cuneta
- Malla
- Arbol
- Derivación
- Válvula
- Ventosa
- Pitómetro
- Purga
- Caja ventosa
- Cinturón de cierre
- Poste de alta tensión
- Pozo alcantarillado
- Pozo aguas lluvias
- Caja de teléfonos
- Pozo purga
- No. tubo según despiece
- Deflexión Horizontal
- Deflexión Vertical
- Subiendo
- Bajando
- Acueducto
- Alcantarillado
- Sumidero
- Válvula de gas
- Sumidero proyectado
- Transformador
- Poste de templete
- Alcantarilla sobre la Tubería Tibitoc
- Tubo con recubrimiento Concreto
- Proyecto Transmilenio
- Paraderos Transmilenio

NOTAS

1. FUENTE: Información digital suministrada por la EAAB, perteneciente al proyecto Rehabilitación tubería Tibitoc-Casablanca PCDF Ø2.00m, realizado por Concesionario Tibitoc S.A. ESP: BONINA - AMERICAN PIPE AND CONSTRUCTION INT. - CONTUBOS S.A.
2. La anterior información no ha sido modificada, por el Consorcio Tibitoc 2006.
3. El perfil del tubo está en el sistema de cotas del sistema Bogotá (Sistema IGAC+29.86m).

ABSCISADO
COTA DE TERRENO
COTA BATEA INTERIOR DE LA TUBERIA
PENDIENTE
LONGITUD REAL
DIAMETRO
CLASE
SUPERFICIE DEL TERRENO
SECCION DE INSTALACION



ASESORIA
ESTUDIOS TECNICOS S.A.

ACUEDUCTO
AGUA Y ALCANTARILLADO DE BOGOTÁ

RECEBÍ: Ing. Fabián Santa López
 Rep: 30488

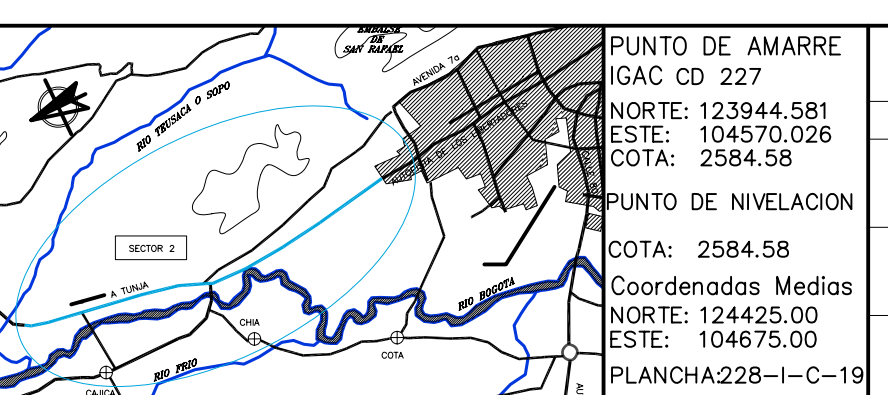
Vo.Bo. Ing. Carlos Eduardo Bernal L.
 M.P. No. 13605-OND

ASESORIA
ESTUDIOS TECNICOS S.A.

ACUEDUCTO
AGUA Y ALCANTARILLADO DE BOGOTÁ

RECEBÍ: Ing. Fabián Santa López
 Rep: 30488

Vo.Bo. Ing. Carlos Eduardo Bernal L.
 M.P. No. 13605-OND



MODIFICACIONES		
FECHA	MODIFICACION	NOMBRE ING. RESPONSABLE

acueducto
 AGUA Y ALCANTARILLADO DE BOGOTÁ

GERENCIA CORPORATIVA DEL SISTEMA MAESTRO
DIRECCION RED MATRIZ ACUEDUCTO

PLANO DE DISEÑO DE REDES DE ACUEDUCTO

ESTUDIOS Y DISEÑOS PARA LA REHABILITACIÓN DE LA LINEA RED MATRIZ DE Ø78" TIBITOC-CASABLANCA

Contiene: **TRAMO 2 REHABILITADO**
PLANTA PERFIL
K18+340 a K18+700
Ø1800mm

ESCALA: H:1:500-V:1:100

NOMBRE DEL ARCHIVO: RTC-PL-CT-240.dwg

PROYECTO N°:

FECHA: FEBRERO DE 2009

PLANO No. **RTC-PL-CT-240**