

LOCALIZACION DE VERTICES HORIZONTALES			
PUNTO	ABSCISA	COORDENADAS	
		NORTE	ESTE
172	K18+869.68	124087.74	104593.54

LOCALIZACION MOJONES PRINCIPALES			
PUNTO	ABSCISA	COORDENADAS	
		NORTE	ESTE

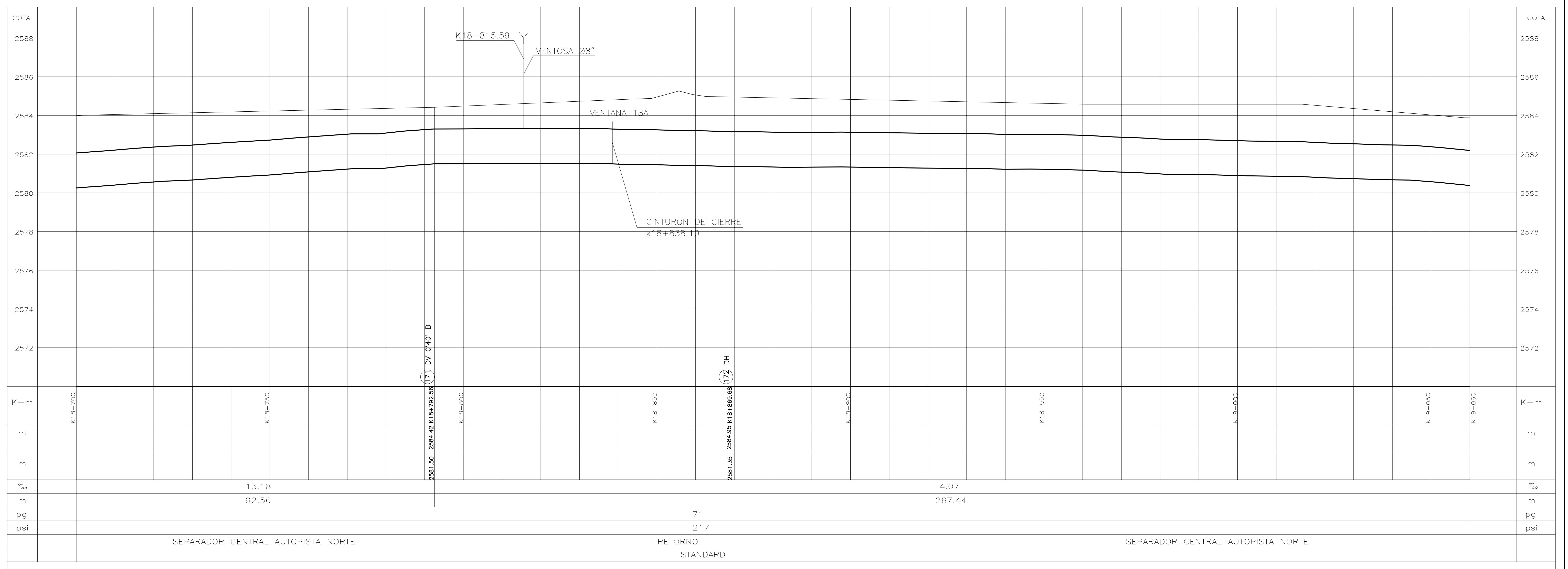
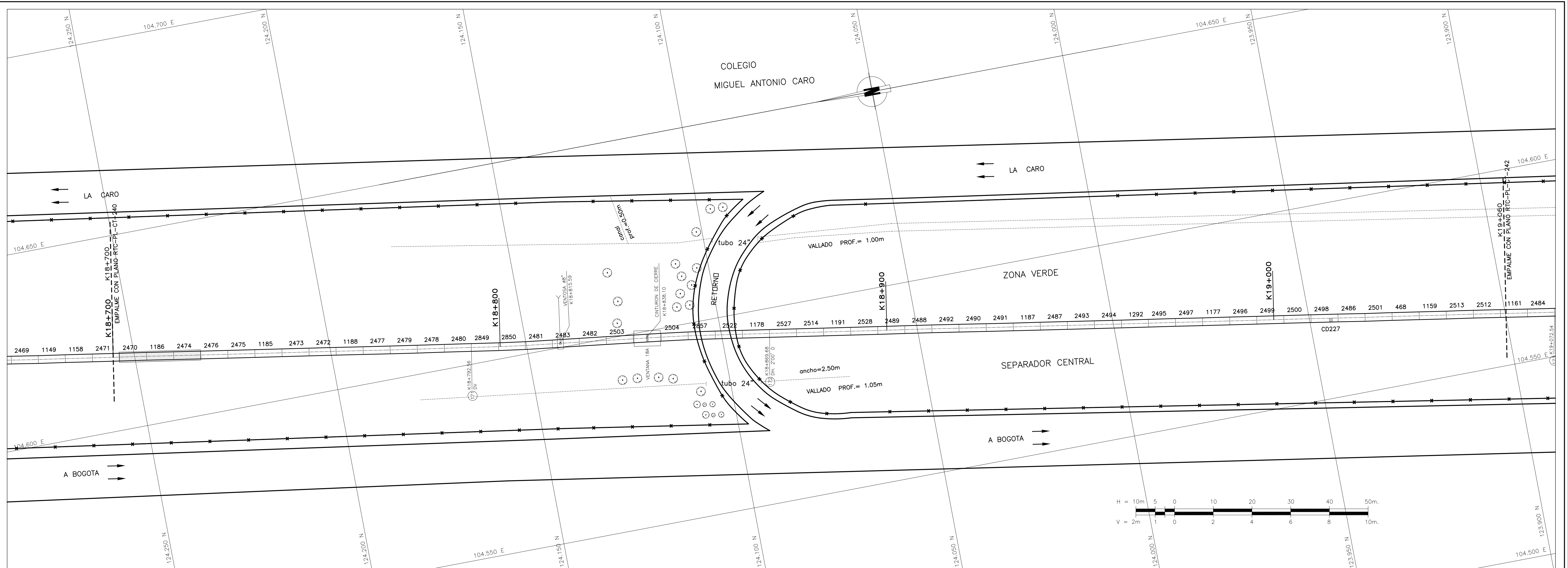
CONVENCIONES

- Torre de alta tensión
- Armario de teléfono
- Poste de trole
- Hidrante
- Sumidero A.L.L.
- Radio de la curva m.
- Aguas negras o combinado - ALN
- Aguas lluvias - A.L.L.
- Ductos de teléfonos
- Ductos de Energía
- Eje Tubería Tibitoc
- Eje Via Ferrea
- Borde Canal, Rio
- Boca de acceso
- Cerca
- Cuneta
- Malla
- Arbol
- Derivación
- Válvula
- Ventosa
- Pitómetro
- Purga
- Caja ventosa
- Cinturon de cierre
- Poste de alta tensión semi-encerrado
- Pozo alcantarillado
- Pozo aguas lluvias
- Caja de teléfonos
- Pozo purga
- No. tubo según despiece
- Deflexión Horizontal
- Deflexión Vertical
- Subiendo
- Bajando
- Acueducto
- Alcantarillado
- Sumidero
- Válvula de gas
- Sumidero proyectado
- Transformador
- Poste de templete
- Alcantarilla sobre la Tubería Tibitoc
- Tubo con requerimiento. Concreto
- Proyecto Transmilenio
- Paraderos Transmilenio

NOTAS

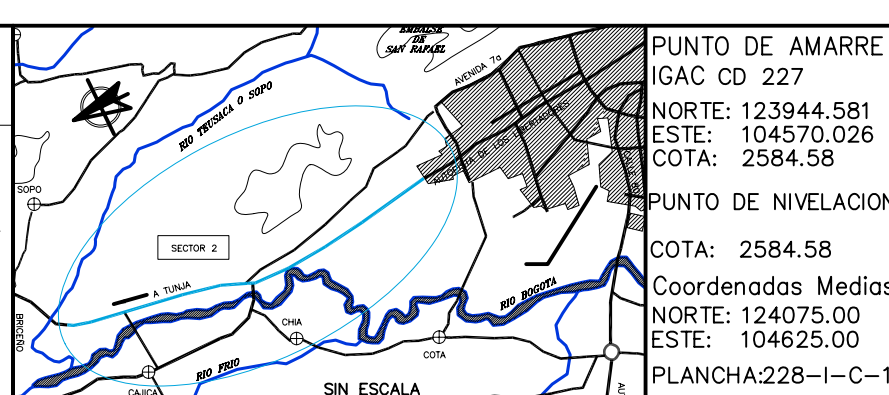
- FUENTE: Información digital suministrada por la EAAB, perteneciente al proyecto Rehabilitación tubería Tibitoc-Casablanca PCDF Ø2.00m, realizado por Concesionario Tibitoc S.A. ESP: BONINA - AMERICAN PIPE AND CONSTRUCTION INT. - CONTUBOS S.A.
- La anterior información no ha sido modificada, por el Consorcio Tibitoc 2006.
- El perfil del tubo está en el sistema de cotas del sistema Bogotá (Sistema IGAC+29.86m).

ABSCISADO	K+m
COTA DE TERRENO	m
COTA BATEA INTERIOR DE LA TUBERIA	m
PENDIENTE	‰
LONGITUD REAL	m
DIAMETRO	dg
CLASE	psi
SUPERFICIE DEL TERRENO	
SECCION DE INSTALACION	



PRESENTE: Ing. Luis Guillermo González A. M.P. No. 25202-53890 OND	ASESORIA: ESTUDIOS TECNICOS S.A.
REVISÓ: Ing. Sergio Laurens Tapia M.P. No. 9471 OND	RECIBÍ: Ing. Fabián Santa López Rep. 30488
APROBÓ: Ing. Carlos Eduardo Bernal L. M.P. No. 13905 OND	Vo.Bo.: Ing. M.P. No.:

ACUEDUCTO:	PUNTO DE AMARRE: IGAC CD 227 NORTE: 123844.581 ESTE: 104270.026 COTA: 2584.58
RECIBÍ: Ing. Fabián Santa López Rep. 30488	PUNTO DE NIVELACION: COTA: 2584.58 Coordenadas Medias NORTE: 124075.00 ESTE: 104625.00 PLANCHA 228-I-C-19



FECHA	MODIFICACION	NOMBRE ING. RESPONSABLE	FIRMA

acueducto
AGUA Y ALCANTARILLADO DE BOGOTÁ

GERENCIA CORPORATIVA DEL SISTEMA MAESTRO
DIRECCION RED MATRIZ ACUEDUCTO

PLANO DE DISEÑO DE REDES DE ACUEDUCTO

ESTUDIOS Y DISEÑOS PARA LA REHABILITACION DE LA LINEA RED MATRIZ DE Ø78" TIBITOC-CASABLANCA

Contiene: **TRAMO 2 REHABILITADO**
PLANTA PERFIL
K18+700 a K19+060
Ø1800mm

ESCALA: H:1:500-V:1:100

NOMBRE DEL ARCHIVO: RTC-PL-CT-241.dwg

PROYECTO N°:	
FECHA:	FEBRERO DE 2009
PLANO No.	RTC-PL-CT-241