

LOCALIZACION DE VERTICES HORIZONTALES			
PUNTO	ABSCISA	COORDENADAS	
		NORTE	ESTE

LOCALIZACION MOJONES PRINCIPALES			
PUNTO	ABSCISA	COORDENADAS	
		NORTE	ESTE

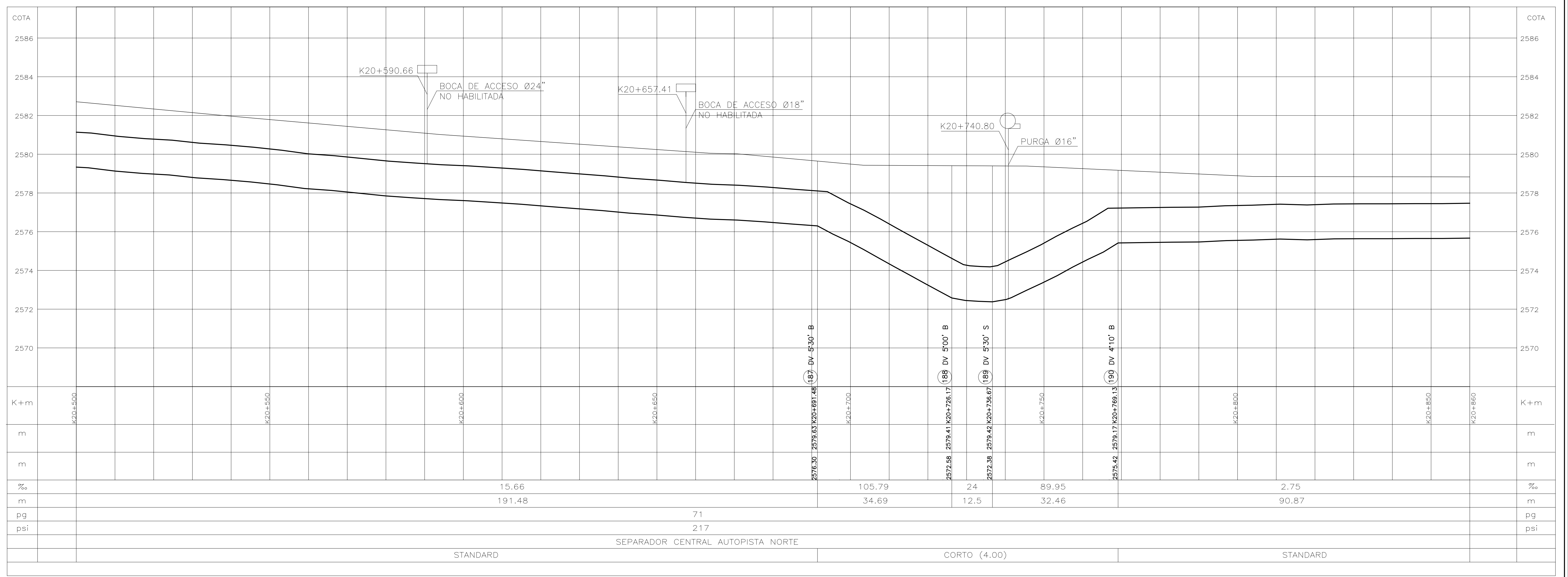
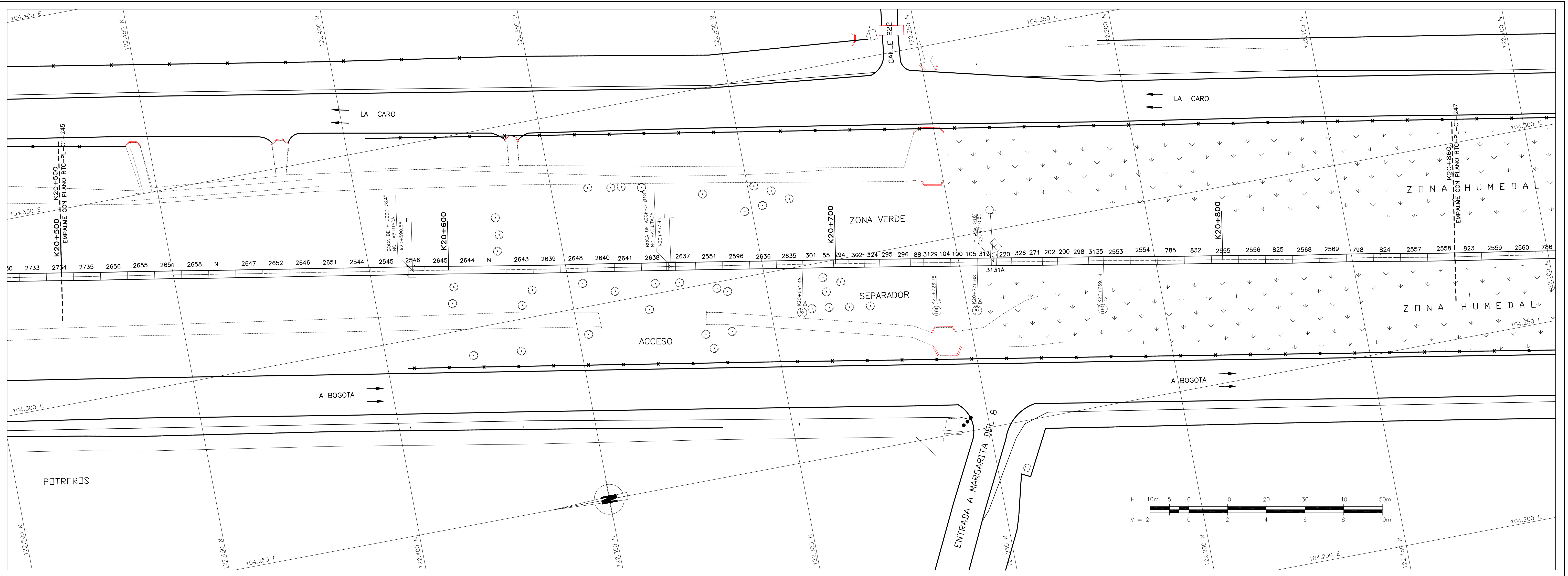
CONVENCIONES

- Torre de alta tensión
- Armario de teléfono
- Poste de trole
- Hidrante
- Sumidero A.L.L.
- Radio de la curva m.
- Aguas negras o combinado - ALN
- Aguas lluvias - A.L.L.
- Ductos de teléfonos
- Ductos de Energía
- Eje Tubería Tibitoc
- Eje Via Ferrea
- Borde Canal, Rio
- Boca de acceso
- Cerca
- Cuneta
- Malla
- Arbol
- Derivación
- Válvula
- Ventosa
- Pitómetro
- Purga
- Caja ventosa
- Cinturón de cierre
- Semifondo
- Poste de alta tensión
- Pozo alcantarillado
- Pozo aguas lluvias
- Caja de teléfonos
- Pozo purga
- No. tubo según despiece
- Deflexión Horizontal
- Deflexión Vertical
- Subiendo
- Bajando
- Acueducto
- Alcantarillado
- Sumidero
- Válvula de gas
- Sumidero proyectado
- Transformador
- Poste de templete
- Alcantarilla sobre la Tubería Tibitoc
- Tubo con recubrimiento Concreto
- Proyecto Transmilenio
- Paraderos Transmilenio

NOTAS

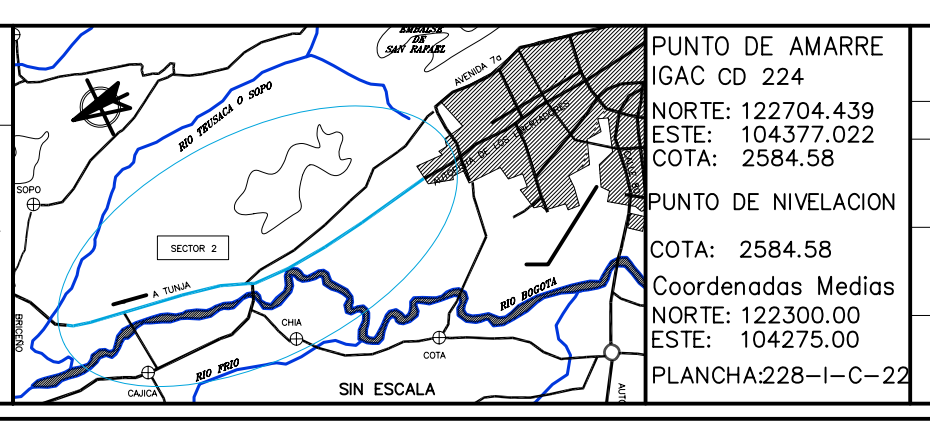
1. FUENTE: Información digital suministrada por la EAAB, perteneciente al proyecto Rehabilitación tubería Tibitoc-Casablanca PCCP Ø2.00m, realizado por Concesionario Tibitoc S.A. ESP: BONINA - AMERICAN PIPE AND CONSTRUCTION INT. - CONTUBOS S.A.
2. La anterior información no ha sido modificada, por el Consorcio Tibitoc 2006.
3. El perfil del tubo está en el sistema de cotas del sistema Bogotá (Sistema IGAC+29.86m).

ABSCISADO	K+m
COTA DE TERRENO	m
COTA BATEA INTERIOR DE LA TUBERIA	m
PENDIENTE	%
LONGITUD REAL	m
DIAMETRO	pg
CLASE	psi
SUPERFICIE DEL TERRENO	psi
SECCION DE INSTALACION	



PRESENTE:	Ing. Luis Guillermo González A. M.P. No. 25202-53890 OND
REVISÓ:	Ing. Sergio Laurens Tapia M.P. No. 9471 OND
APROBÓ:	Ing. Carlos Eduardo Bernal L. M.P. No. 13905 OND

ASESORIA	ESTUDIOS TECNICOS S.A.
ACUEDUCTO:	
RECIBÓ:	Ing. Fabián Santa López Rep. 30488
Vo.Bo.	
Ing. M.P. No.	



PUNTO DE AMARRE	IGAC CD 224
NORTE:	122704.439
ESTE:	104277.022
COTA:	2584.58
PUNTO DE NIVELACION	
COTA:	2584.58
Coordenadas Medias	NORTE: 122300.00
ESTE:	104275.00
PLANCHA:	228-I-C-22

MODIFICACIONES	
FECHA	
MODIFICACION	
NOMBRE ING. RESPONSABLE	
FIRMA	

acueducto
AGUA Y ALcantarillado de BOGOTÁ
GERENCIA CORPORATIVA DEL SISTEMA MAESTRO
DIRECCION RED MATRIZ ACUEDUCTO
PLANO DE DISEÑO DE REDES DE ACUEDUCTO

ESTUDIOS Y DISEÑOS PARA LA REHABILITACION DE LA LINEA RED MATRIZ DE Ø78" TIBITOC-CASABLANCA	PROYECTO N°:
Contiene: TRAMO 2 REHABILITADO	FECHA: FEBRERO DE 2009
PLANTA PERFIL	PLANO No.
K20+500 a K20+860	RTC-PL-CT-246
Ø1800mm	
ESCALA: H:1:500-V:1:100	NOMBRE DEL ARCHIVO: RTC-PL-CT-246.dwg