

LOCALIZACION DE VERTICES HORIZONTALES			
PUNTO	ABSCISA	COORDENADAS	
		NORTE	ESTE

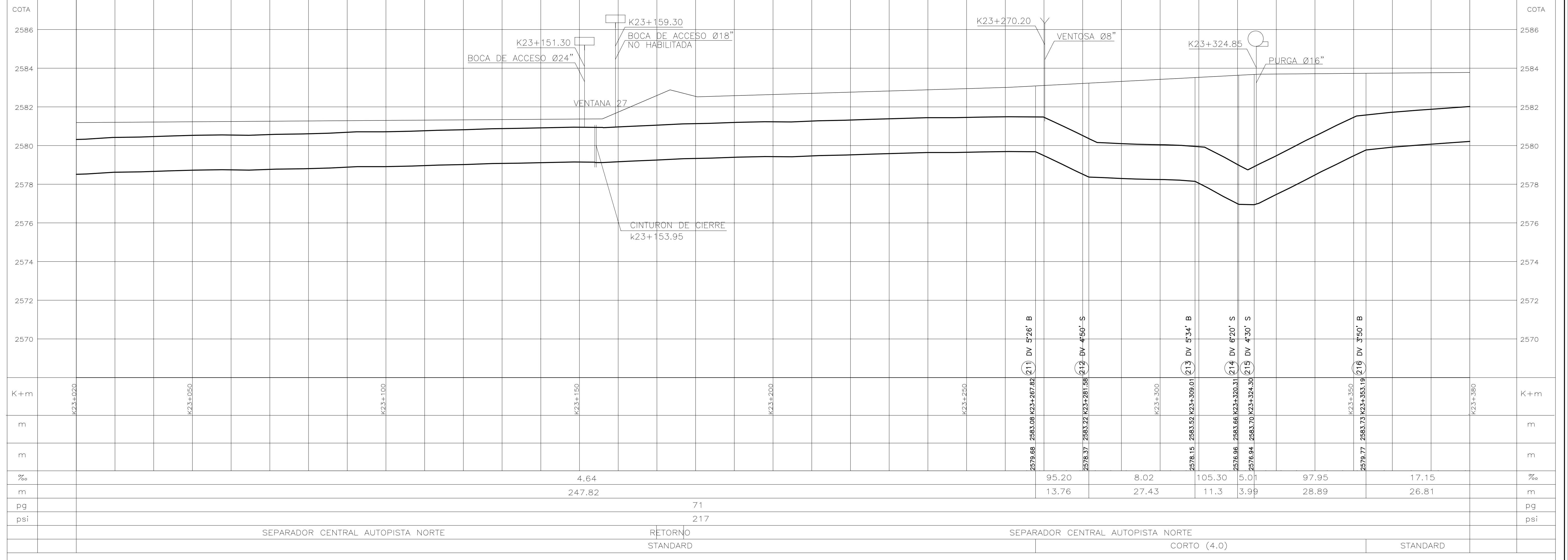
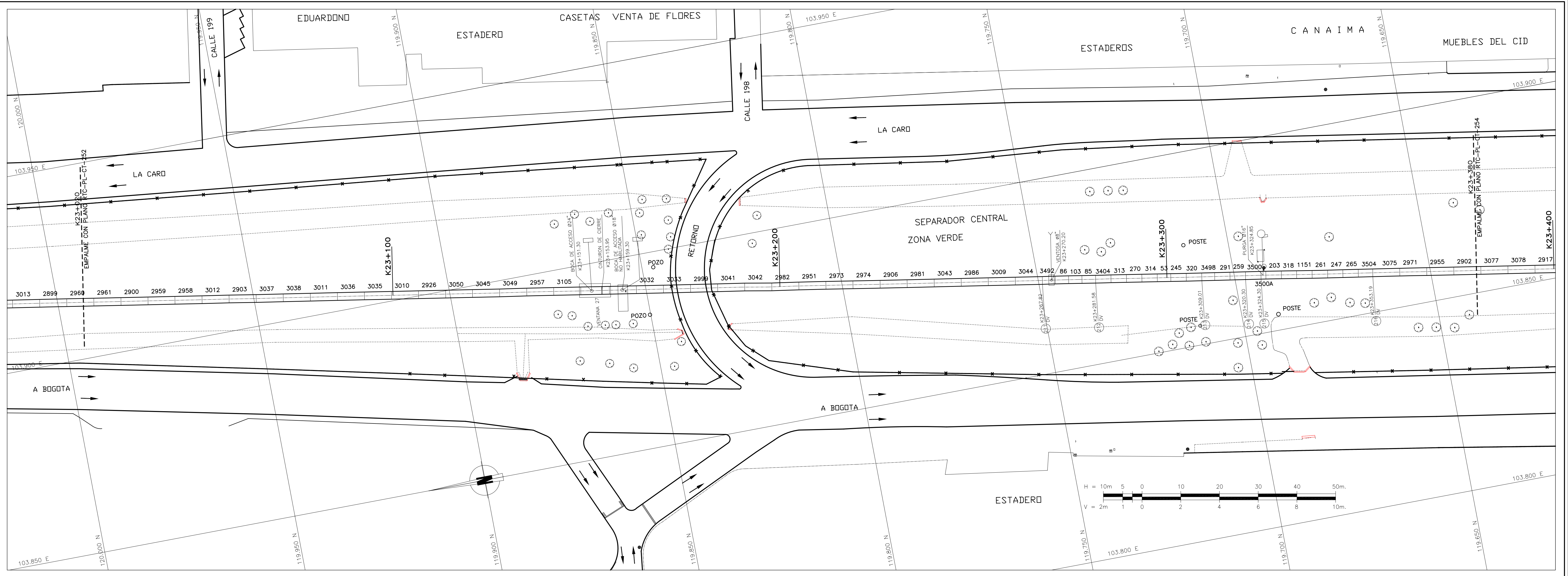
LOCALIZACION MOJONES PRINCIPALES			
PUNTO	ABSCISA	COORDENADAS	
		NORTE	ESTE

CONVENCIONES

- Torre de alta tensión
- Armario de teléfono
- Poste de trole
- Hidrante
- Sumidero A.L.L.
- Radio de la curva m.
- Aguas negras o combinado - A.L.N.
- Aguas lluvias - A.L.L.
- Ductos de teléfonos
- Ductos de Energía
- Eje Tubería Tibitoc
- Eje Via Ferrea
- Borde Canal, Rio
- Beca de acceso
- Cerca
- Cuneta
- Malla
- Arbol
- Derivación
- Válvula
- Ventosa
- Pitómetro
- Purga
- Caja ventosa
- Cinturon de cierre
- Semicírculo
- Poste de alta tensión
- Pozo alcantarillado
- Pozo aguas lluvias
- Pozo purga
- No. tubo según despiece
- Deflexión Horizontal
- Deflexión Vertical
- Subiendo
- Bajando
- Acueducto
- Alcantarillado
- Sumidero
- Válvula de gas
- Sumidero proyectado
- Transformador
- Poste de templete
- Alcantarilla sobre la Tubería Tibitoc
- Tubo con recubrimiento. Concreto
- Proyecto Transmisión
- Paraderos Transmisión

- NOTAS**
- FUENTE: Información digital suministrada por la EAAB, perteneciente al proyecto Rehabilitación tubería Tibitoc-Casablanca PCDF Ø2.00m, realizado por Concesionario Tibitoc S.A. ESP. BOGOTÁ - AMERICAN PIPE AND CONSTRUCTION INT. - CONTUBOS S.A.
 - La anterior información no ha sido modificada, por el Consorcio Tibitoc 2006.
 - El perfil del tubo está en el sistema de cotas del sistema Bogotá (Sistema IGAC+29.86m).

ABSCISADO	COTA DE TERRENO	COTA BATEA INTERIOR DE LA TUBERIA	PENDIENTE	LONGITUD REAL	DIAMETRO	CLASE	SUPERFICIE DEL TERRENO	SECCION DE INSTALACION
K+m	m	m	%	m	pg	psi		



ASesorIA
ESTUDIOS TECNICOS S.A.

ACUEDUCTO
AGUA Y ALCANTARILLADO DE BOGOTÁ

REVISOR: Ing. Luis Guillermo González A. M.P. No. 25020-53890 OND

REVISOR: Ing. Sergio Laurens Tapia M.P. No. 9471 OND

APROBADO: Ing. Carlos Eduardo Bernal L. M.P. No. 13905 OND

ACUEDUCTO
AGUA Y ALCANTARILLADO DE BOGOTÁ

REVISOR: Ing. Fabián Santa López Rep. 30488

Vo.Bo. Ing. M.P. No.

PUNTO DE AMARRE
IGAC CD 224
NORTE: 122704.439
ESTE: 104277.022
COTA: 2584.58

PUNTO DE NIVELACION
COTA: 2584.58
Coordenadas Medias
NORTE: 118625.00
ESTE: 103875.00
PLANCHAS 228-III-A-2

FECHA	MODIFICACION	NOMBRE ING. RESPONSABLE	FIRMA

acueducto
AGUA Y ALCANTARILLADO DE BOGOTÁ

GERENCIA CORPORATIVA DEL SISTEMA MAESTRO
DIRECCION RED MATRIZ ACUEDUCTO
PLANO DE DISEÑO DE REDES DE ACUEDUCTO

ESTUDIOS Y DISEÑOS PARA LA REHABILITACION DE LA LINEA RED MATRIZ DE Ø78" TIBITOC-CASABLANCA

Contiene: **TRAMO 2 REHABILITADO**
PLANTA PERFIL
K23+020 a K23+380
Ø1800mm

ESCALA: H:1:500-V:1:100

NOMBRE DEL ARCHIVO: RTC-PL-CT-253.dwg

PROYECTO N°:

FECHA: FEBRERO DE 2009

PLANO No.
RTC-PL-CT-253