

LOCALIZACION DE VERTICES HORIZONTALES			
PUNTO	ABSCISA	COORDENADAS	
		NORTE	ESTE
1	K27+377.71	115702.20	103182.40
2	K27+384.71	115695.38	103180.84
5	K27+435.18	115645.85	103171.16
6	K27+512.28	115569.19	103162.94
7	K27+519.26	115562.27	103162.05

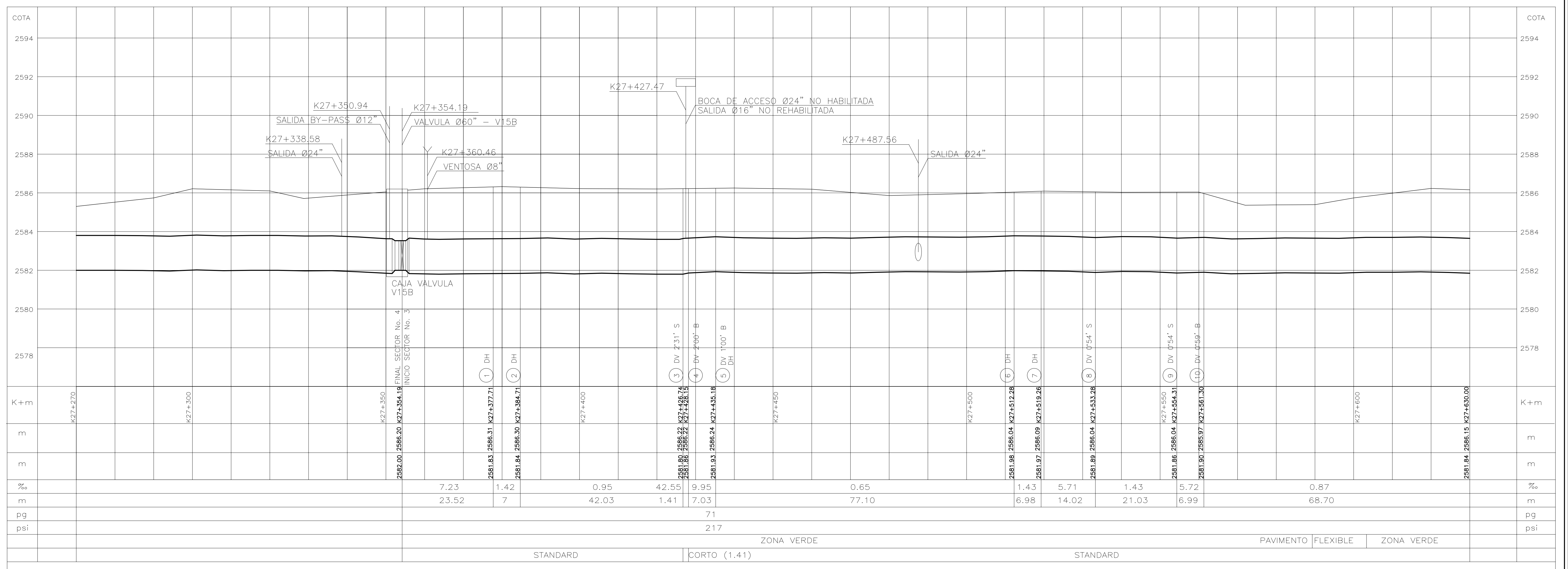
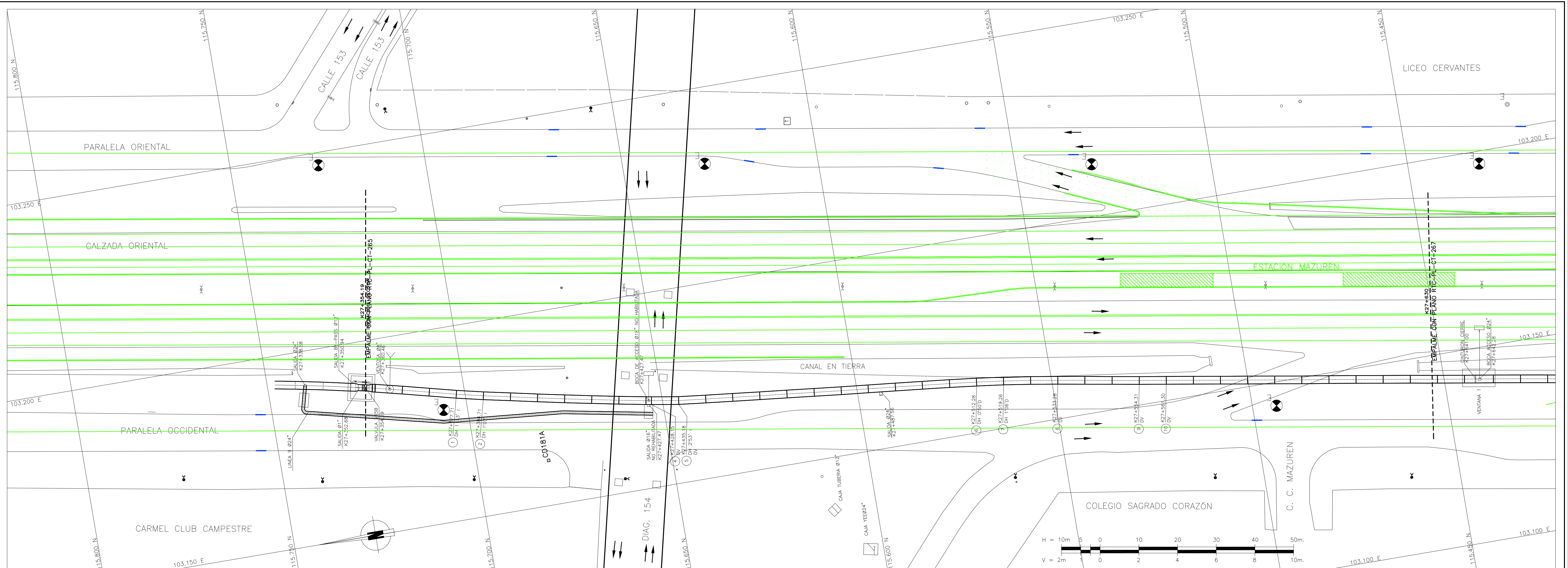
**CONVENCIONES**

- Torre de alta tensión
- Armario de teléfono
- Poste de trole
- Hidrante
- Sumidero ALL
- Radio de la curva m.
- Aguas negras o combinado - ALN
- Aguas lluvias - ALL
- Ductos de teléfonos
- Ductos de Energía
- Eje Tubería Tibitoc
- Eje Vía Ferrea
- Borde Canal, Rio
- Boca de acceso
- Cerca
- Cuneta
- Malla
- Arbol
- Derivación
- Válvula
- Ventosa
- Pitómetro
- Purga
- Caja ventosa
- Cinturón de cierre
- Semifondo
- Poste de alta tensión
- Pozo alcantarillado
- Pozo aguas lluvias
- Caja de teléfonos
- Pozo purga
- No tubo según despiece
- Deflexión Horizontal
- Deflexión Vertical
- Subiendo
- Bajando
- Acueducto
- Alcantarillado
- Sumidero
- Válvula de gas
- Sumidero proyectado
- Transformador
- Poste de templete
- Poste alta tensión
- Proyecto Transmisión
- Paraderos Transmisión

**NOTAS**

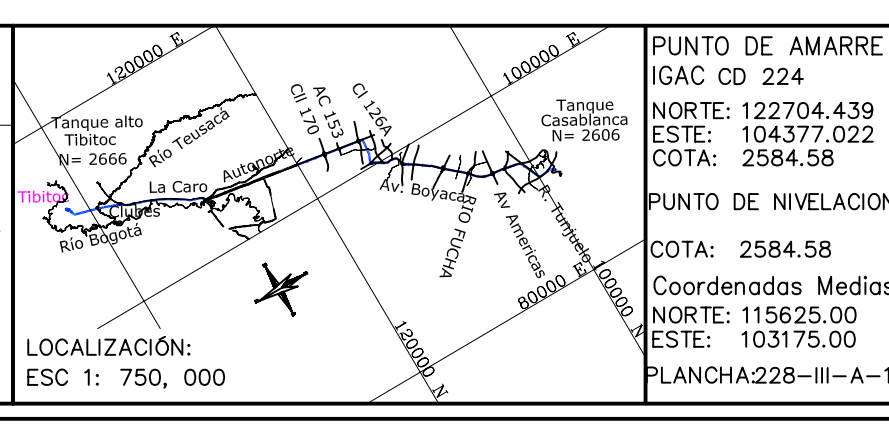
- FUENTE: Información digital suministrada por la EAAB, perteneciente al proyecto-Rehabilitación tubería Tibitoc-Casablanca PCCP Ø2.00m, realizado por Concesionario Tibitoc S.A. ESP, BONNA - AMERICAN PIPE AND CONSTRUCTION INT. - CONTUBOS S.A.
- La anterior información no ha sido modificada, por el Consorcio Tibitoc 2006.
- El perfil del tubo está en el sistema de cotas del sistema Bogotá (Sistema IGAC+29.86m).
- En la planta de estos planos se ha incluido la información de obra construida del Proyecto Transmisión elaborado por Conciviles S.A.

ABSCISADO	COTA DE TERRENO	COTA BATEA INTERIOR DE LA TUBERIA	PENDIENTE	LONGITUD REAL	DIAMETRO	CLASE	SUPERFICIE DEL TERRENO	SECCION DE INSTALACION
K+m	m	m	%	m	pg	psi		



<b>ASESORIA</b> ESTUDIOS TECNICOS S.A.	<b>RECOBIÓ:</b> Ing. Fabián Santa López Rep. 30488
<b>APROBÓ:</b> Ing. Hernando Álvarez Rocha M.P. No. 5146	<b>Vo.Bo.</b> Ing. No. No.

<b>ACUEDUCTO</b> AGUA Y ALCANTARILLADO DE BOGOTÁ	<b>PUNTO DE AMARRE</b> IGAC CD 224 NORTE: 122704.439 ESTE: 104377.022 COTA: 2584.58
<b>RECOBIÓ:</b> Ing. Fabián Santa López Rep. 30488	<b>PUNTO DE NIVELACION</b> COTA: 2584.58 Coordenadas Medias NORTE: 115625.00 ESTE: 103175.00 PLANCHAS 228-II-A-12



FECHA	MODIFICACION	NOMBRE ING. RESPONSABLE	FIRMA

**acueducto**  
AGUA Y ALCANTARILLADO DE BOGOTÁ  
GERENCIA CORPORATIVA DEL SISTEMA MAESTRO  
DIRECCION RED MATRIZ ACUEDUCTO  
PLANO DE DISEÑO DE REDES DE ACUEDUCTO

ESTUDIOS Y DISEÑOS PARA LA REHABILITACIÓN DE LA LINEA RED MATRIZ DE Ø78" TIBITOC-CASABLANCA  
Contiene: **TRAMO 2 REHABILITADO**  
**PLANTA PERFIL**  
**K27+354.19 a K27+630**  
**Ø1800mm**  
ESCALA: H:1:500-V:1:100  
NOMBRE DEL ARCHIVO: RTC-PL-CT-266.dwg

PROYECTO N°:	FECHA: FEBRERO DE 2009
PLANO No.	RTC-PL-CT-266