

LOCALIZACION DE VERTICES HORIZONTALES

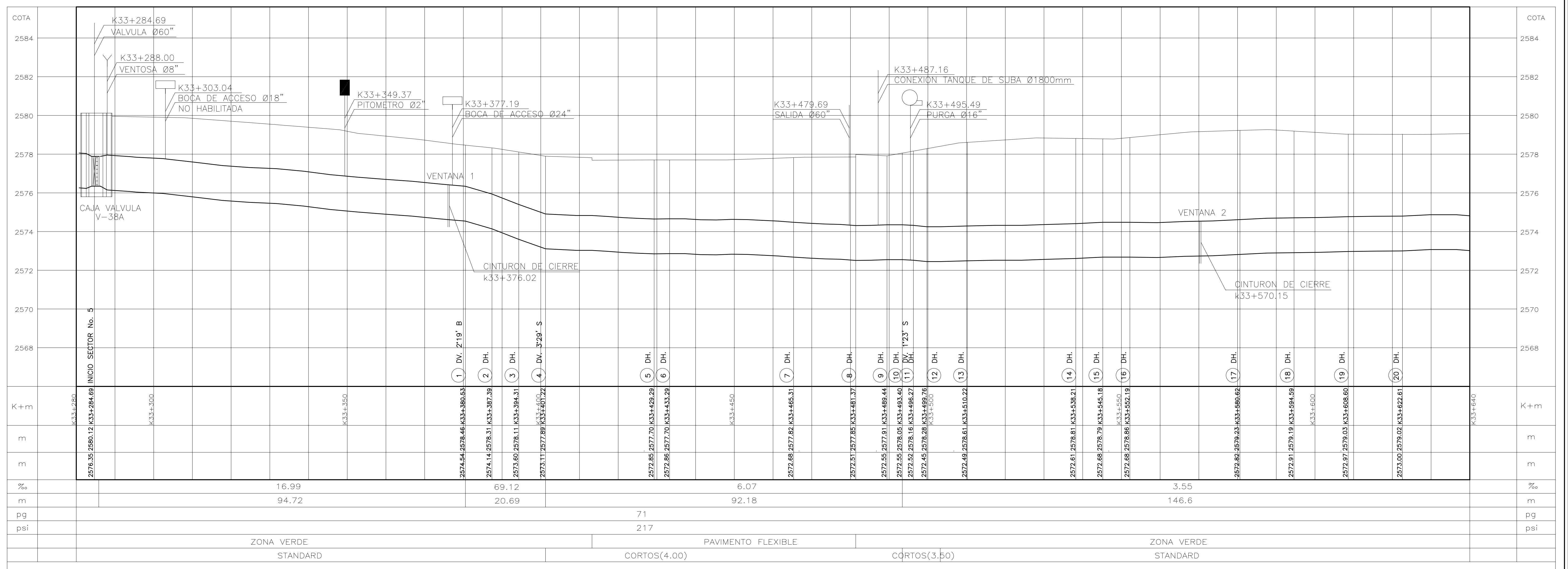
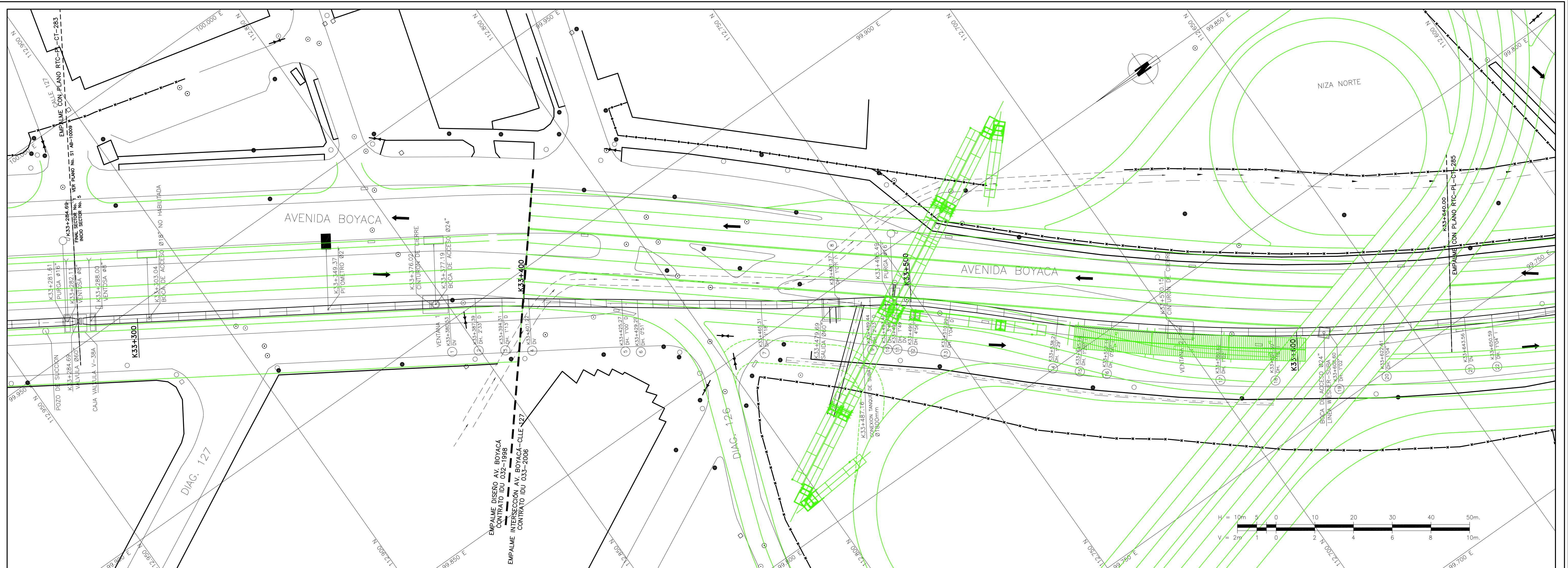
PUNTO	ABSCISA	COORDENADAS	
		NORTE	ESTE
2	K33+387.39	112843.84	99900.29
3	K33+394.31	112838.15	99896.34
5	K33+429.29	112809.82	99875.82
6	K33+433.29	112806.58	99873.48
7	K33+465.31	112780.56	99854.81
8	K33+481.37	112767.17	99845.95
9	K33+489.44	112760.38	99841.61
10	K33+493.40	112757.07	99839.43
11	K33+496.27	112754.72	99837.77
12	K33+499.76	112752.01	99835.57
13	K33+510.22	112744.07	99828.78
14	K33+538.21	112723.60	99809.70
15	K33+545.18	112718.38	99805.08
16	K33+552.19	112713.02	99800.55
17	K33+580.62	112690.71	99782.93
18	K33+594.59	112679.40	99774.74
19	K33+608.60	112667.78	99766.91
20	K33+622.61	112655.93	99759.44

CONVENCIONES

- Torre de alta tensión
- Armao de teléfono
- Poste de trole
- Hidrante
- Sumidero ALL
- Rodado de la curva m.
- Agua negra o combinado - ALN
- Agua lluvia - ALL
- Ductos de teléfonos
- Ductos de Energía
- Eje Tubería Tibitoc
- Eje Via Ferrea
- Borde Canal, Rio
- Boca de acceso
- Cerco
- Cuneta
- Malla
- Arbol
- Derivación
- Válvula
- Ventosa
- Pitómetro
- Purga
- Caja ventosa
- Cinturon de cierre
- Semiforo
- Poste de alta tensión
- Pozo alcantarillado
- Pozo agua lluvia
- Caja de teléfonos
- Pozo purga
- No tubo según despiece
- Deflexión Horizontal
- Deflexión Vertical
- Subiendo
- Bojando
- Acueducto
- Alcantarillado
- Sumidero
- Válvula de gas
- Sumidero proyectado
- Transformador
- Poste de templete
- Alcantarilla sobre la Tubería Tibitoc
- Tubo con recubrimiento. Concreto
- Proyecto Transmision
- Paraderos Transmision

- NOTAS
- FUENTE: Información digital suministrada por la EAAB, perteneciente al proyecto-Rehabilitación tubería Tibitoc-Casablanca PCOP Ø2,00m, realizado por Concesionaria Tibitoc S.A. ESP. BONNA - AMERICAN PIPE AND CONSTRUCTION INT. - CONTUBOS S.A.
 - La anterior información no ha sido modificada, por el Consorcio Tibitoc 2006.
 - El perfil del tubo está en el sistema de cotas del sistema Bogotá (Sistema IGAC+29.86m).
 - En la planta de estos planos se ha incluido la información de obra construida del Proyecto Transmision elaborado por Conciéves S.A.

ABSCISADO
K+m
COTA DE TERRENO
m
COTA BATEA INTERIOR DE LA TUBERIA
m
PENDIENTE
%
LONGITUD REAL
m
DIAMETRO
pq
CLASE
psi
SUPERFICIE DEL TERRENO
psi
SECCION DE INSTALACION
ZONA VERDE STANDARD
CORTOS(4.00)
PAVIMENTO FLEXIBLE
CORTOS(3.50)
ZONA VERDE STANDARD



ASESORIA ESTUDIOS TECNICOS S.A.

REVISÓ: Ing. Luis Guillermo González A. M.P. No. 25002-53890 OND

APROBÓ: Ing. Carlos Eduardo Benal L. M.P. No. 13605 OND

ACUEDUCTO

RECEBÓ: Ing. Fabián Santa López Rep. 30488

Vo.Bo. Ing. M.P. No.

LOCALIZACION: ESC 1: 750, 000

PUNTO DE AMARRE: IGAC CD 224 NORTE: 122704.439 ESTE: 104377.022 COTA: 2584.58

PUNTO DE NIVELACION: COTA: 2584.58 Coordenados Medios NORTE: 112600.00 ESTE: 99879.00 PLANCHA: 228-IV-B-16

FECHA	MODIFICACION	NOMBRE ING. RESPONSABLE	FIRMA

acueducto AGUA Y ALCANTARILLADO DE BOGOTÁ

GERENCIA CORPORATIVA DEL SISTEMA MAESTRO DIRECCION RED MATRIZ ACUEDUCTO

PLANO DE DISEÑO DE REDES DE ACUEDUCTO

ESTUDIOS Y DISEÑOS PARA LA REHABILITACION DE LA LINEA RED MATRIZ DE Ø78" TIBITOC-CASABLANCA

Contiene: **TRAMO 2 REHABILITADO PLANTA PERFIL K33+284.69 a K33+640.00 Ø1800mm**

ESCALA: H:1:500-V:1:100

NOMBRE DEL ARCHIVO: RTC-PL-CT-284.dwg

PROYECTO N°: RTC-PL-CT-284

FECHA: FEBRERO DE 2009

PLANO No. RTC-PL-CT-284