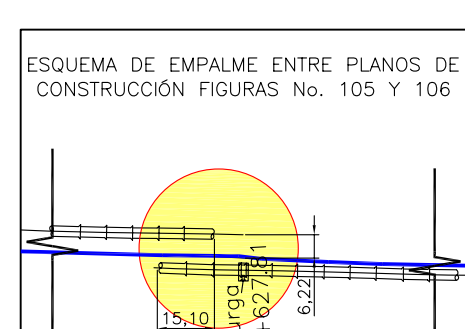


PUNTO No.	NORTE	ESTE	ELEVACION
Vereda SAC Bogota-12	103836.63	93197.11	2556.47
Vereda SAC CD-129	104459.47	93408.26	2556.36
Mucha SAC-129-12A	104237.58	93359.58	2551.16

ELEMENTOS	PUNTOS	ABSCISA	NORTE	ESTE
$A=23'44''30''$ Ira.	PC	K44+035.87	104807.60	93554.45
$R=1637.03$ m	PI		104383.74	93369.94
$T=344.11$ m $L=678.34$ m	PT	K44+714.21	104166.04	93349.07

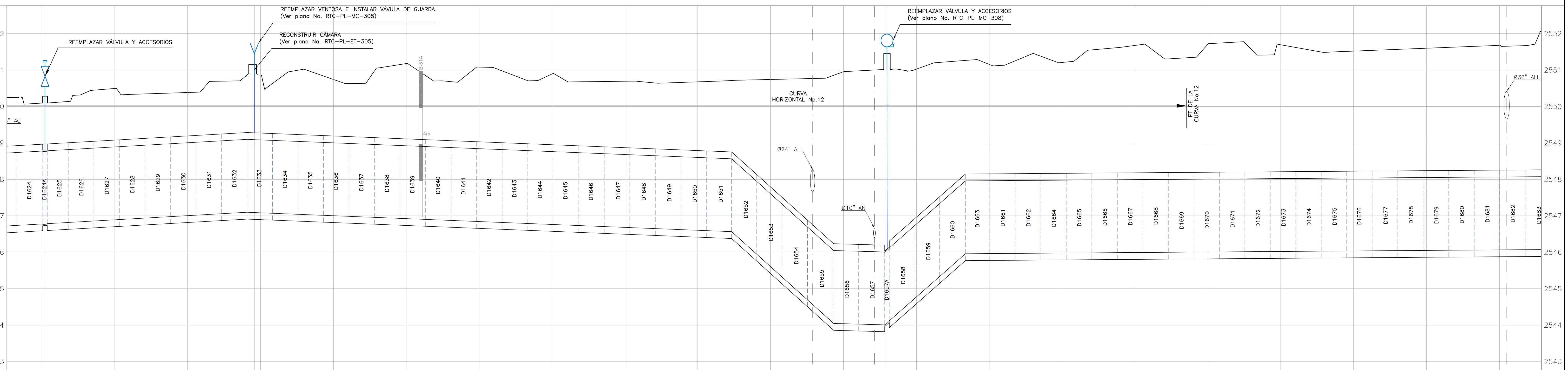
NOTAS:
1. Ver notas generales en el Plano RTC-PL-CT-300
2. Ecuaciones de empalme:
• L1+Válvula V-39 K3+401.53 Abscisa construcción sector 'D' Av. Boyacá K35+793.66 abscisa corrimiento.
• K3+432.87+K500 Abscisa construcción sector 'D' en K35+825.00 Abscisa corrimiento.

No.	DESCRIPCION	COORDENADAS NORTE	COORDENADAS ESTE	COTA TAPA
252	VENTOSA Ø8"	104161.07	93365.76	2551.155
253	PURGA Ø16"	104247.82	93356.93	2551.456



No. del accesorio	DESCRIPCION	PROTECCION EN CONCRETO
02850	VENTOSA Ø8"	
02860	PURGA Ø16"	

	Red proyectada
	Red existente
	Límite de propiedad existente
	Límite de Borra/Utoponización
	Residuos existentes
	A. Líquidos existentes
	Ductos de teléfono
	Ductos de energía
	Tubería de Gas
	Cercos
	Quadrados
	Líneas de Alta Tensión
	Líneas de Media Tensión
	Líneas de Baja Tensión
	Ampar
	Derivación
	Válvula
	Ventosa
	Pídemetro o Medidor de caudal
	Base de acceso
	Purga
	Punto de alto tensión
	Punto de telefonía
	Punto de energía
	Semáforo
	Pozo alcantarillado
	Pozo infiltrante
	Coque energético
	Hidrone
	Deflexión horizontal
	Deflexión vertical
	Directa
	Inclinada
	Abscisa
	A. Residuos
	A. Líquidos
	A. Apiques
	Sondeos
	Bancadas
	Profundidad m
	Sumideros
	Datos Fotogram
	Verticales GPS



	ABSCISADO CORRIDO	ABSCISADO DE CONSTRUCCION	COTA DE TERRENO	COTA BATEA DE LA TUBERIA	MATERIAL-DIAMETRO	CLASE	SUPERFICIE DEL TERRENO
	K+m	K+m	m	m	Ø (mm)		
	2546.725 (2551.126) [8+4573.34]	44+400	2546.725 (2551.298) [8+5714.62]	44+400	Ø8"		
			2546.890 (2550.494)				
			2547.004 (2550.383) [8+4514.75]	44+440			
			2547.201 (2551.126) [8+4532.38]	44+458.35			
			2547.582 (2550.610)				
			2547.743 (2550.743) [8+4554.98]	44+480			
			2548.922 (2551.177)				
			2548.862 (2551.058) [8+4574.98]	44+550			
			2548.962 (2550.694)				
			2548.762 (2550.891)				
			2548.882 (2550.651) [8+4774.98]	44+580			
			2548.692 (2550.675)				
			2548.922 (2550.741) [8+4774.98]	44+600			
			2548.922 (2551.094)				
			2544.000 (2551.458) [8+4806.74]	44+631.98			
			2544.723 (2551.028) [8+4814.81]	44+660			
			2545.883 (2551.154)				
			2545.978 (2551.258) [8+4854.81]	44+680			
			2545.992 (2551.675)				
			2546.022 (2551.709) [8+4894.81]	44+720			
			2546.022 (2551.093)				
			2546.036 (2551.339) [8+4934.81]	44+750			
			2546.880 (2551.597)				
			2546.885 (2551.678) [8+4974.81]	44+850			

CONSORCIO TIBITOC 2006

PRESENTE: Ing. Luis Guillermo González A. M.P. No. 25302-53890 CHD

REVISÓ: Ing. Sergio Laurens Tapia M.P. No. 9471 CHD

APROBÓ: Ing. Carlos Eduardo Benal L. M.P. No. 23065 CHD

ASESORIA ESTUDIOS TECNICOS S.A.

RECIBÓ: Ing. Fabian Santa López Reg. 30488

Vo.Bo.

ING. M.P. No.

ACUEDUCTO

PLANTILLA

CONSEJO LOCAL

PUNTO DE AMARRE
SAC CD-129
NORTE: 104449.49
ESTE: 93408.26
COTA: 2547.10
PUNTO DE INCLINACION
NORTE: 104250.00
ESTE: 93350.00
COTA: 2547.10
PLANCHA: 227-IV-D-13

MODIFICACIONES

FECHA	MODIFICACION	NOMBRE ING. RESPONSABLE	FIRMA
2021-2008	V0	ASESORIA-ESTUDIOS TECNICOS	
ENE-2009	V1	INTERVENTOR-EAAB	

GERENCIA CORPORATIVA DEL SISTEMA MAESTRO
DIRECCION RED MATRIZ ACUEDUCTO

PLANO DE DISEÑO DE REDES DE ACUEDUCTO

ESTUDIOS Y DISEÑOS PARA LA REHABILITACIÓN DE LA LINEA RED MATRIZ DE Ø78" TIBITOC-CASABLANCA

Contiene: PLANTA PERFIL TRAMO 3 K44+400-K44+800

ESCALA: H 1:500 V 1:50

FECHA: FEBRERO DE 2009

PLANO No. RTC-PL-CT-323