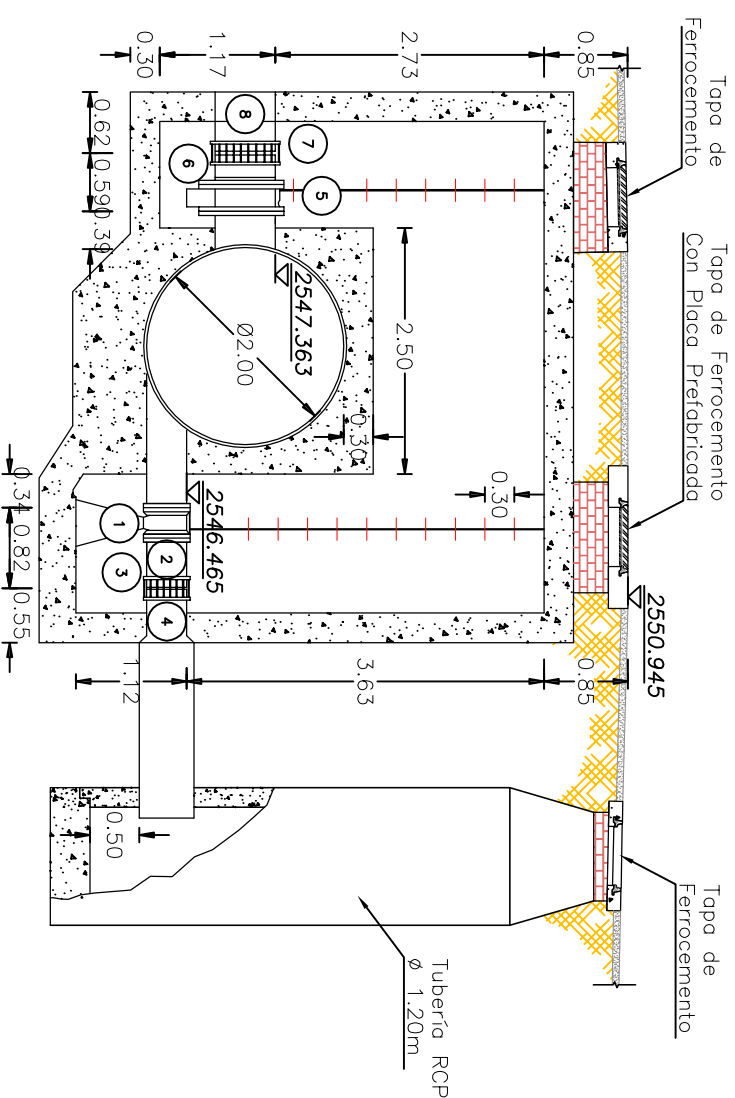
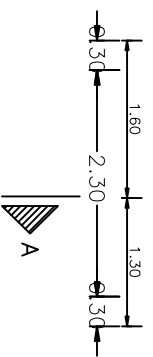


PLANTA CÁMARA PURGA Y SALIDA



CÁMARA PURGA Y SALIDA CORTE A-A

DESPIECE MECANICO	
No.	DESCRIPCIÓN
1	VÁLVULA DE MARIPOSA Ø16" BRIDADA (A-196)
2	NIPLE DE ACERO Ø16" ELXEB
3	UNIÓN DE DESMONTAJE Ø16" TIPO DRESSER
4	NIPLE DE ACERO Ø16" ELXCAMPANA
5	VÁLVULA DE MARIPOSA Ø24" BRIDADA (A-195)
6	NIPLE DE ACERO Ø24" EBXEL
7	UNIÓN DE DESMONTAJE Ø24" TIPO DRESSER
8	NIPLE DE ACERO Ø24" ELXCAMPANA

ESTADO ACCESORIOS:

Se recomienda Realizar Mantenimiento Exterior a Tuberías, Válvulas y Accesorios, con: Limpieza (Sandblasting) y Pintura.

ESTADO DE LA CÁMARA:

Cámara en Concreto en Buen Estado.

INFORMACION GENERAL	
COTA TAPA	2550.945
COTA BATEA	2546.059
NORTE	109370.17
ESTE	97587.84
LATTUD	0
LONGITUD	0
DIRECCION	Av Boyaca Calle 66A
OBSERVACIONES	Bajo Calzada, Las tres tapas de Alcantarillado (con el pozo humedo)



FOTO No. 1
Vista Externa de la Cámara

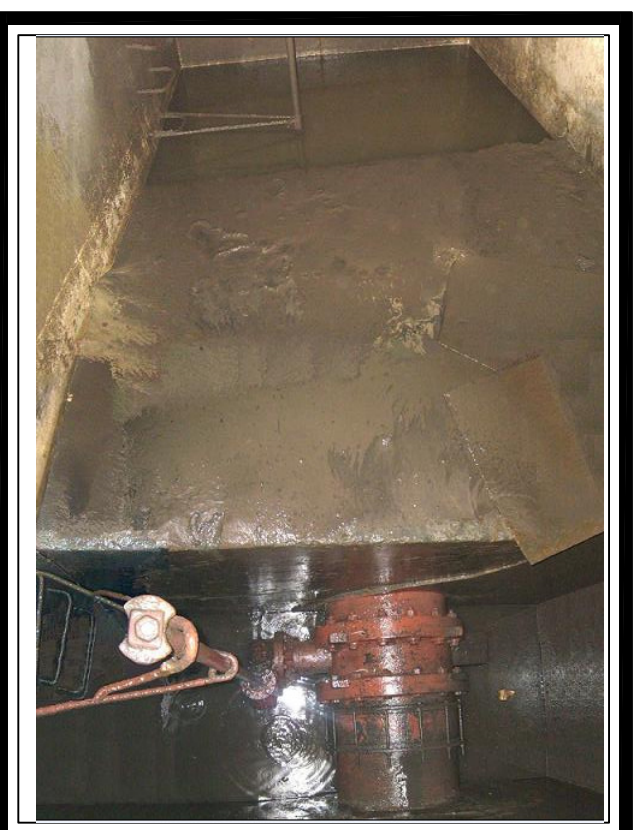




FOTO No. 2
Vista Interna de la Cámara

			
CONSULTOR	CONSORCIO TIBITOC 2006	CONSORSIO TIBITOC 2006	CONSORCIO TIBITOC 2006
NOMBRE DEL PROYECTO	ESTUDIOS Y DISEÑOS PARA LA REHABILITACIÓN DE LA LINEA RED MATRIZ DE 78" TIBITOC - CASABLANCA	ESTUDIOS Y DISEÑOS PARA LA REHABILITACIÓN DE LA LINEA RED MATRIZ DE 78" TIBITOC - CASABLANCA	ESTUDIOS Y DISEÑOS PARA LA REHABILITACIÓN DE LA LINEA RED MATRIZ DE 78" TIBITOC - CASABLANCA
CONTRATO No.	1-02-25400-514-2006	1-02-25400-514-2006	1-02-25400-514-2006
NOMBRE DEL PLANO	DETALLES CAJAS DE ACCESORIOS TRAMO 3 SALIDA ORIENTE-OCCIDENTE Ø24"-PURGA Ø16" (K37+915.86) LINEA TIBITOC - CASABLANCA RED MATRIZ Ø78"	DETALLES CAJAS DE ACCESORIOS TRAMO 3 SALIDA ORIENTE-OCCIDENTE Ø24"-PURGA Ø16" (K37+915.86) LINEA TIBITOC - CASABLANCA RED MATRIZ Ø78"	DETALLES CAJAS DE ACCESORIOS TRAMO 3 SALIDA ORIENTE-OCCIDENTE Ø24"-PURGA Ø16" (K37+915.86) LINEA TIBITOC - CASABLANCA RED MATRIZ Ø78"
REVISO	S.L.T.	ARCHIVO: RTC-GF-CT-363.dwg	FECHA: DICIEMBRE DE 2008
APROBO	C.E.B	PLANO No. RTC-FG-CT-363	Rev. 1
DIGITALIZO	C.P.	ACCESORIO N° 195 Y 196	CARTILLA DE ACCESORIOS EAAB