

DESPIECE MECANICO	
No.	DESCRIPCIÓN
1	VALVULA MARIPOSA Ø30" BRIDADA (A-227)
2	NIPLE DE ACERO Ø30" EBXEL CON SALIDA Ø10" PARA BY-PASS
3	UNIÓN DE DESMONTAJE Ø30" TIPO DRESSER
4	NIPLE DE ACERO Ø30" ELXCAMPANA
5	CODO 90° Ø10" EBXEB
6	VALVULA DE COMPUERTA Ø10" BRIDADA

#### ESTADO ACCESORIOS:

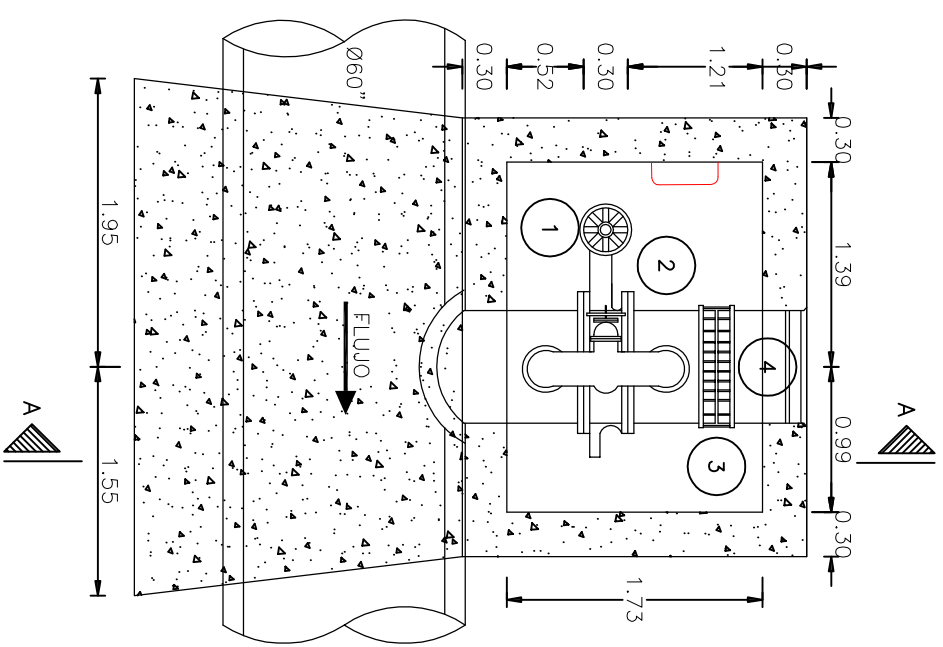
Se recomienda Realizar Mantenimiento a Tuberías, Válvula y Accesorios, con: Limpieza (Sandblasting) y Pintura.

#### ESTADO DE LA CAMARA:

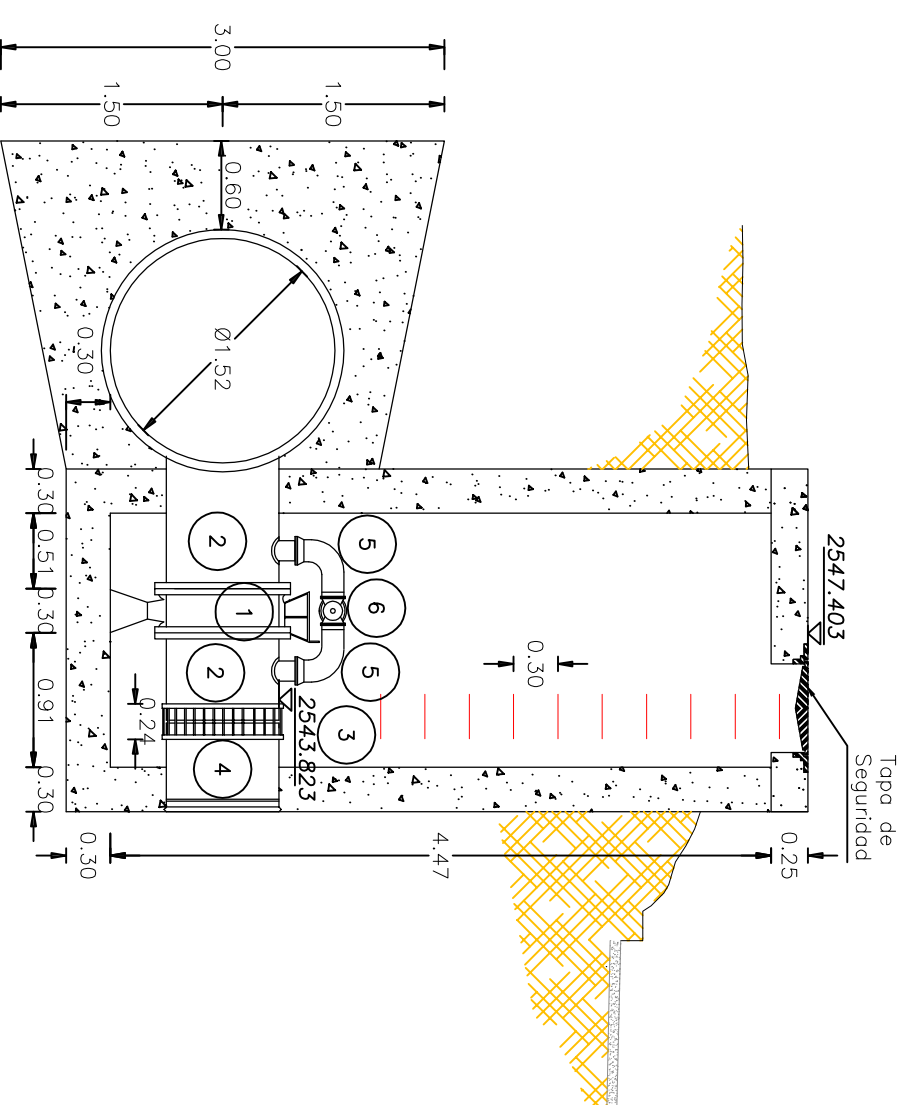
Cámara en Concreto en Buen Estado, con Dimensiones Internas Algo Escasas.

La Norma NS-077 Versión 1,0 del 05/04/2004 de la EAAB, Contempla Cámaras en Concreto con Dimensiones Internas Mínimas para una Válvula Ø30" de 2.4x2.4m.

Por Todo Esto se recomienda Su Reconstrucción (Ver Esquema Tipico en el Producto No.9).



PLANTA CÁMARA SALIDA



CÁMARA SALIDA CORTE A-A





FOTO No. 1  
Vista Externa de la Cámara



FOTO No. 2  
Vista Interna de la Cámara

INFORMACION GENERAL	
COTA TAPA	2547.403
COTA BATEA	2542.682
NORTE	106591.231
ESTE	95218.485
LATITUD	04°39'20.92" N
LONGITUD	74°07'14.21" W
DIRECCION	Av Boyaca - Canal San Francisco
OBSERVACIONES	Tapa de Seguridad

CONSULTOR		CONSORCIO TIBTIOC 2006	
			
<b>CONSULTOR</b> CONSORCIO TIBTIOC 2006		<b>CONSORCIO TIBTIOC 2006</b>	
<b>NOMBRE DEL PROYECTO</b> ESTUDIOS Y DISEÑOS PARA LA REHABILITACION DE LA LINEA RED MATRIZ DE 78" TIBTIOC - CASABLANCA		<b>NOMBRE DEL PLANO</b> DETALLES CAJAS DE ACCESORIOS TRAMO 3 SALIDA ORIENTE-OCCIDENTE Ø30" (K41+579.96) LINEA TIBTIOC - CASABLANCA RED MATRIZ Ø78"	
<b>CONTRATO No.</b> 1-02-25400-514-2006		<b>ARCHIVO:</b> RTC-GF-CT-391.dwg	
<b>REVISO</b> S.L.T.		<b>ESCALA:</b> 1:50	
<b>APROBO</b> C.E.B.		<b>FECHA:</b> DICIEMBRE DE 2008	
<b>DIGITALIZO</b> C.P.		<b>ACCESORIO N°</b> 227	
		<b>REVISIONES</b> Rev. 1	
		<b>CARTILLA DE ACCESORIOS EAAB</b>	