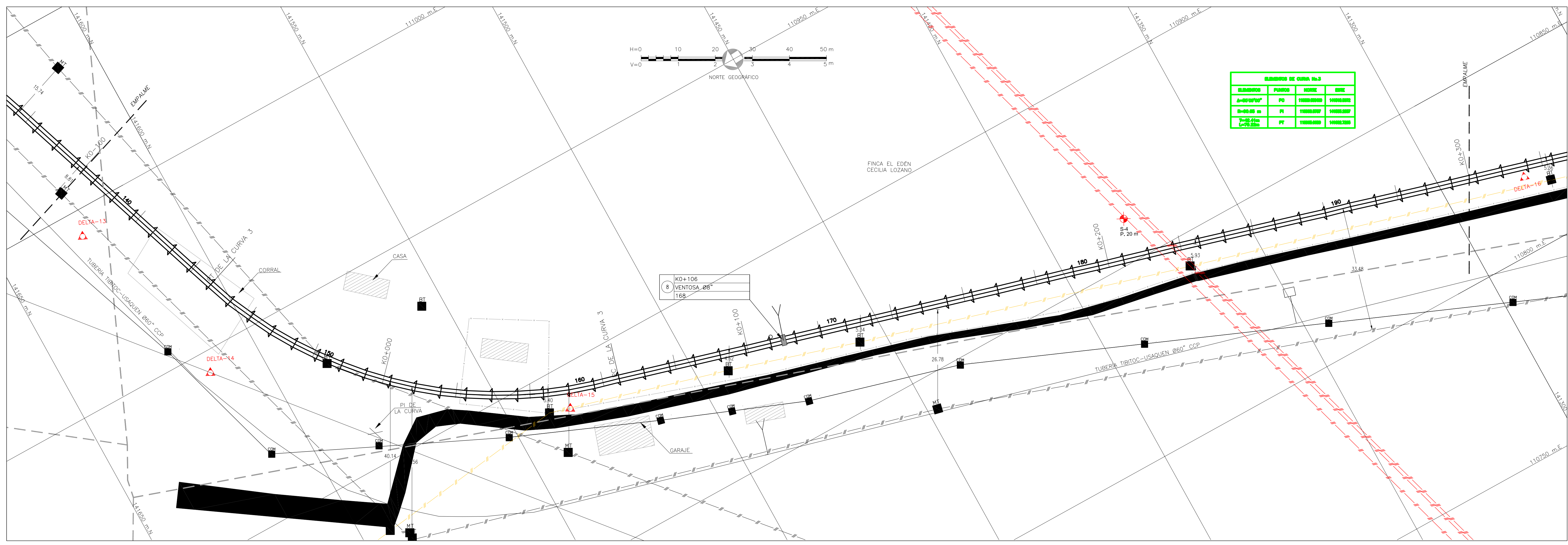
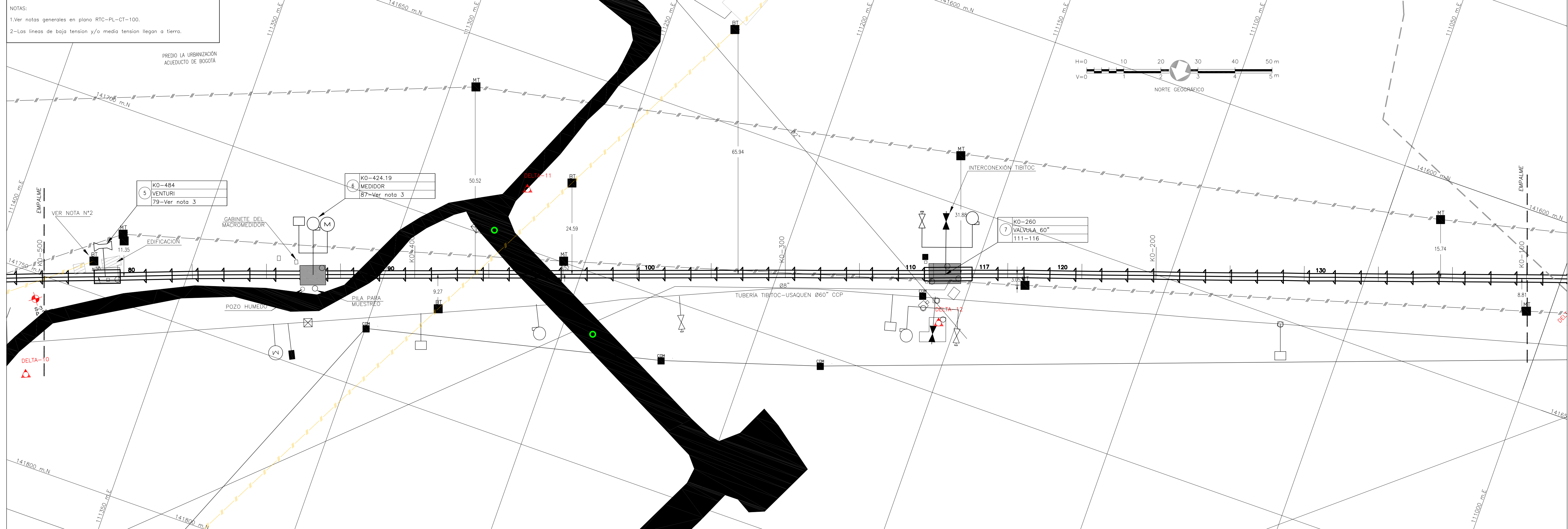


- CONVENCIONES**
- Red Matriz Existente
 - Red de acueducto existente
 - Red proyectada (Morla)
 - A. Residuos existentes
 - LL. Lluvia existentes
 - Ductos de teléfono
 - Ductos de energía
 - Tubería de Gas
 - Cercos
 - Quadrados
 - Lineas de Alta Tensión
 - Lineas de Media Tensión
 - Lineas de Baja Tensión
 - Arbol
 - Derivación
 - Válvula
 - Ventosa
 - Plímetro o Medidor de ciudad
 - Boca de acceso
 - Pungo
 - Armario de teléfono
 - Poste de alta tensión
 - Poste de media tensión
 - Poste de baja tensión
 - Poste de comunicaciones
 - Poste de teléfono
 - Poste energía
 - Semáforo
 - Pozo alcantarillado
 - Pozo teléfonos
 - Caja energía
 - Hidrometro
 - Deflexión horizontal
 - Deflexión vertical
 - Derecha
 - Alpargata
 - Acueducto
 - A. Residuos
 - A. Lluvia
 - Sendes
 - Barreras
 - Profundidad m
 - Suministros
 - Delta Poligonal
 - Vertices GPS

NOTAS:

- 1-Ver notas generales en plano RTC-PL-CT-100.
- 2-Las líneas de baja tensión y/o media tensión llegan a tierra.



SMA
CONSORCIO TIBITOC 2006
Contrato No. 1-02-25400-514-2006

PRESENTÓ: Ing. Germán Rojas G.
M.P. No. 9182 CND

REVISÓ: Ing. Sergio Laviera Tapias
M.P. No. 9471 CND

APROBÓ: Ing. Carlos Eduardo Benín L.
M.P. No. 13905 CND

ASESORIA
ESTUDIOS TÉCNICOS S.A.

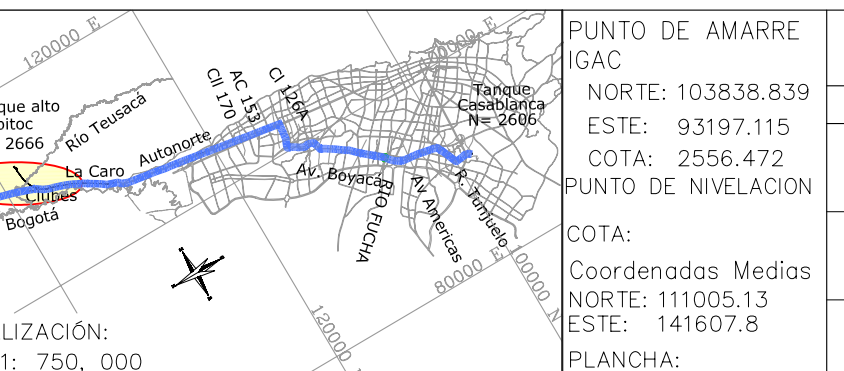
RECOBIÓ: Ing. Fabián Santa López
Rep. 30468

Via. Bo. Ing. M.P. No.:

acueducto
AGUA Y ALCANTARILLADO DE BOGOTÁ

RECOBIÓ: Ing. Fabián Santa López
Rep. 30468

Via. Bo. Ing. M.P. No.:



FECHA	MODIFICACION	NOMBRE ING. RESPONSABLE	FIRMA

acueducto
AGUA Y ALCANTARILLADO DE BOGOTÁ

GERENCIA CORPORATIVA DEL SISTEMA MAESTRO
DIRECCION RED MATRIZ ACUEDUCTO

PLANO DE DISEÑO DE REDES DE ACUEDUCTO

ESTUDIOS Y DISEÑOS PARA LA REHABILITACIÓN DE LA LINEA RED MATRIZ DE Ø78" TIBITOC-CASABLANCA

Contiene: PRODUCTO 3.4 LOCALIZACIÓN DE INTERFERENCIAS EN CORRIENTE ALTERNA AC (LINEAS DE MEDIA Y ALTA TENSIÓN) TUBERIA TIBITOC-CASABLANCA Ø78"

ESCALA: GRAFICA

NOMBRE DEL ARCHIVO: RTC-FG-EL-033

PROYECTO N°:

FECHA: JULIO DE 2008

PLANO N°: RTC-PL-EL-033