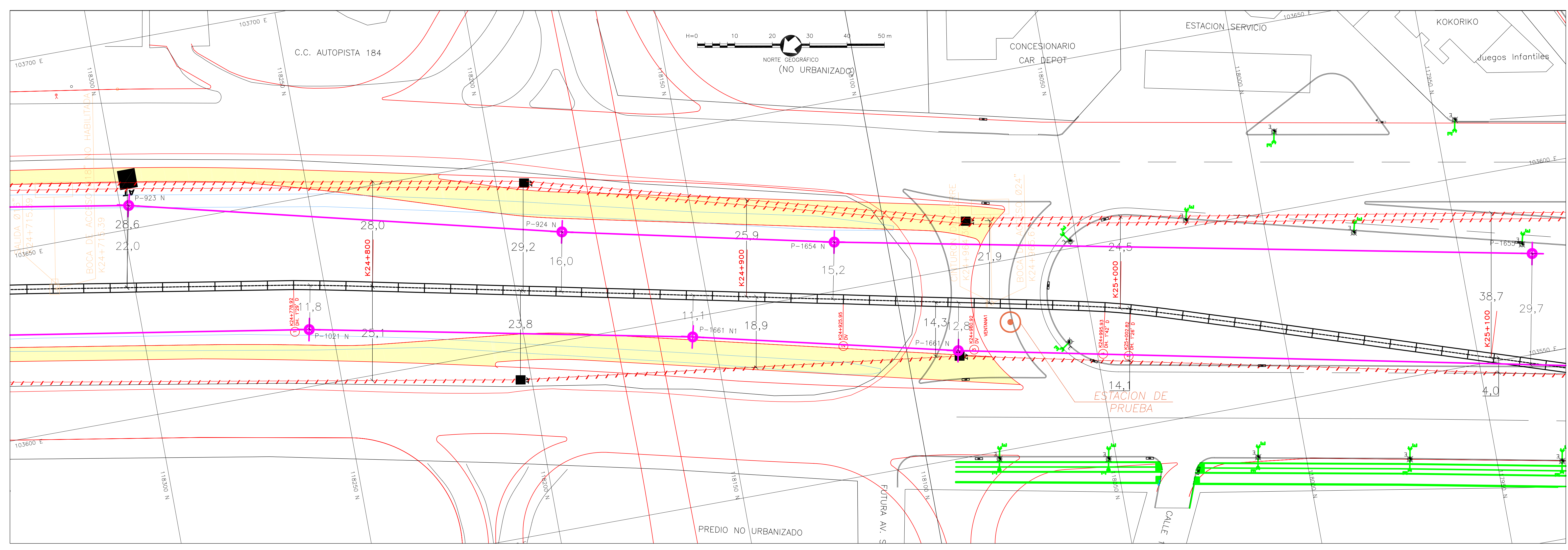
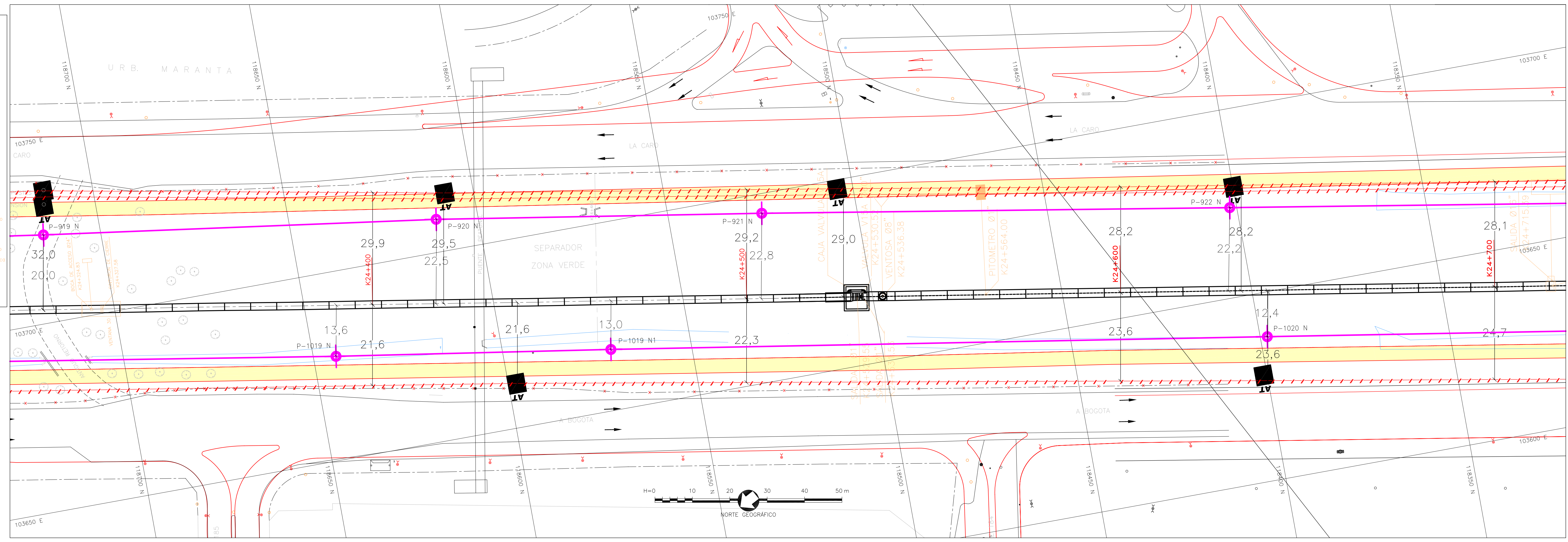


CONVENCIONES

-  Línea de alta tensión existente
-  Línea de alta tensión proyectada
-  Derecho de vía existente
-  Derecho de vía proyectado
-  Línea proyectada Transmisión
-  Estaciones de grado
-  Punto de acceso
-  Canal
-  Agua
-  Drenaje
-  Acera
-  Rampas
-  Casa vivienda
-  Cercado de tierra
-  Cercado
-  Cercado
-  Cercado
-  Cercado
-  Cercado
-  Cercado
-  Cercado
-  Cercado
-  Cercado
-  Cercado
-  Cercado
-  Cercado
-  Cercado
-  Cercado
-  Cercado
-  Cercado
-  Cercado
-  Cercado
-  Cercado
-  Cercado
-  Cercado
-  Cercado
-  Cercado
-  Cercado
-  Cercado
-  Cercado
-  Cercado
-  Cercado
-  Cercado
-  Cercado
-  Cercado
-  Cercado
-  Cercado
-  Cercado
-  Cercado
-  Cercado
-  Cercado
-  Cercado
-  Cercado
-  Cercado
-  Cercado
-  Cercado
-  Cercado



SMA
CONSORCIO TIBITOC 2006
 Contrato No. 1-02-25400-514-2006

PRESENTÓ:
 Ing. Gerardo Rojas G.
 M.P. No. 2182-020

REVISÓ:
 Ing. Sergio Lavareda Tapia
 M.P. No. 9471-020

APROBÓ:
 Ing. Carlos Eduardo Benji L.
 M.P. No. 13905-020

ASESORIA
ESTUDIOS TÉCNICOS S.A.

REVISÓ:
 Ing. Hernando Alvarez Ruzha
 M.P. No.:

acueducto
 AGUA Y ALCANTARILLADO DE BOGOTÁ

ACUEDUCTO:
 Ing. Fabián Santa López
 Reg. 30468

RECIÓ:
 Ing. Fabián Santa López
 Reg. 30468

Via.Bo.
 Ing. M.P. No.:



MODIFICACIONES		FIRMA
FECHA	MODIFICACION	NOMBRE ING. RESPONSABLE

acueducto
 AGUA Y ALCANTARILLADO DE BOGOTÁ

GERENCIA CORPORATIVA DEL SISTEMA MAESTRO
 DIRECCION RED MATRIZ ACUEDUCTO

PLANO DE DISEÑO DE REDES DE ACUEDUCTO

ESTUDIOS Y DISEÑOS PARA LA REHABILITACIÓN DE LA LINEA RED MATRIZ DE Ø78" TIBITOC-CASABLANCA

Contiene:
 PRODUCTO 3.4. LOCALIZACIÓN DE INTERFERENCIAS EN CORRIENTE ALTERNA AC (LINEAS DE MEDIA Y ALTA TENSION) TUBERIA TIBITOC-CASABLANCA Ø78" (24+300 A K25+100)

ESCALA: GRAFICA

NOMBRE DEL ARCHIVO:
 RTC-FG-EL-037

PROYECTO N°:
 RTC-FG-EL-037

FECHA: JULIO DE 2008

PLANO No.: