

Notas:
1. La disposición de las piezas se estableció a partir de los planos de construcción de la línea de tubería 02m Tibitoc-Casablanca INGETEC Abril de 1972. (Fig. 2 a 15).

TUBO	CLASE	PIEZAS CON ANOMALIAS				CALIBRE ESPIRA
		No.(#) Y PORCENTAJE(%) DE ESPIRAS ROTAS X L/4	1'	2'	3'	
2630	3-160	5(3%)	60(24%)			8
2630	3-160				5(3%)	8
2640	3-160			10(6%)		8
2640	3-160				140(79%)	8
2650	3-160	10(6%)				8
2650	3-160					8

79: Tubo Venturi con adaptador de campana en ambos extremos L= 7.04m
 87: Manómetro con boca de acero Ø2.4" L=7.0m
 111 a 116: Conjunto de: Unión Dresser Ø60", Ampliación Ø60"x2.00m con pasamuro con extremo liso Ø60" y con campana Ø 2.00m; Niple liso con brida Ø60" con salida Ø10" de brida y con purgo Ø 16" de brida; Manilla de Ø60" Niple liso con brida Ø60" y con salida Ø10" de brida; Reducción Ø2.00 x 60" con salida Ø60" de campana y con cilindro de cierre. L=12.87m
 El resto de las tubos de este plano son piezas standard de L= 7.0m

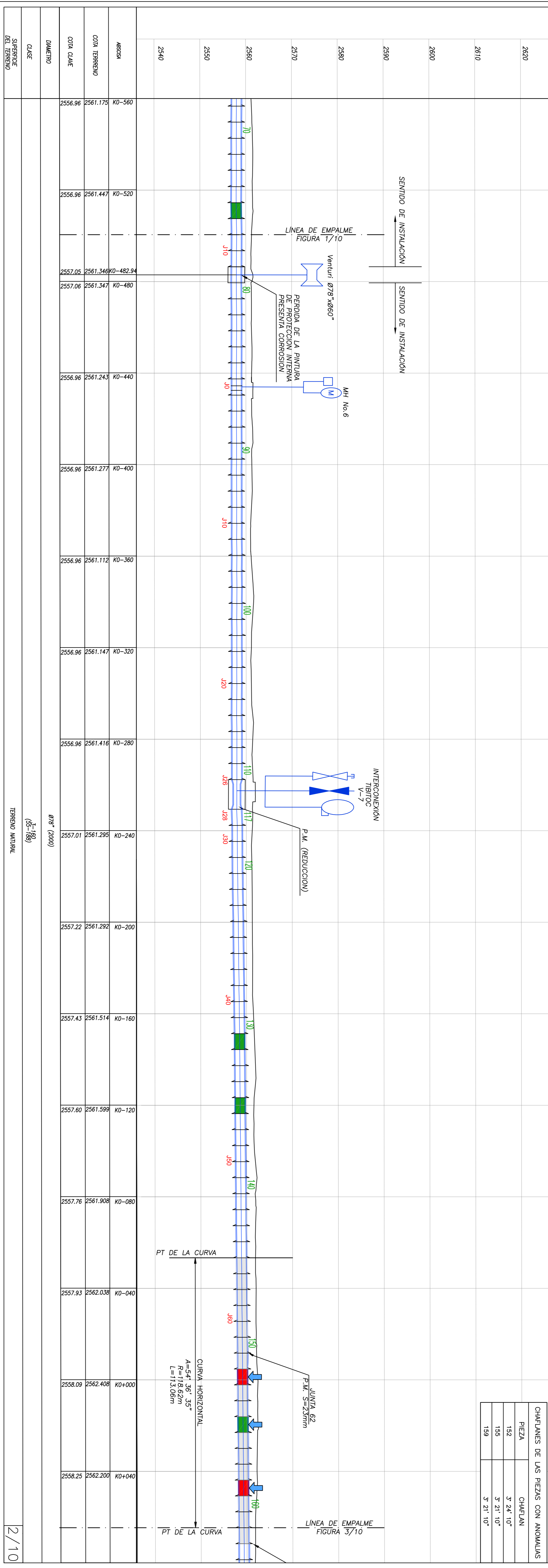
H=1:1000
V=1:500

COMENCLACIONES

P.M.	Perda de Mortero
S.H.	Sector Horario
S	Separación Junta
	Anomalia Alta según Inspección P-Wave (LARGE)
	Anomalia Media según Inspección P-Wave (MEDIUM)
	Anomalia Baja según Inspección P-Wave (SMALL)
	Pieza con chafitan
	Pieza con anomalía y chafitan
X.X	No. de pieza en planos de obra construido
J.X	No. de los juntas en el sentido de la inspección visual

CHAFLANES DE LAS PIEZAS CON ANOMALIAS

PIEZA	CHAFLAN
152	3" 24" 10"
155	3" 21" 10"
159	3" 21" 10"



SEMA SERVICIOS Y ASISTENCIA S.A.

CONSORTEO TIBITOC 2006

CONTRATO No. 146-2006-014-0308

REVISOR: **Miguel Ángel Torres**

PROYECTANTE: **Ing. Sergio López**

LEWANT: **Ing. José Agustín Muñoz Gómez**

acueducto

REVISOR: **Ing. Fabio Soto López**

REVISIÓN

INTERVENTORIA

INCORPORACION

FECHA: **15/08/2007**

TRABAJO: **REVISIÓN**

LOCALIZACIÓN: **SECTOR 1, 250.00m**

PLANO DE DISEÑO DE REDES DE ACUEDUCTO

acueducto

GERENCIA CORPORATIVA DEL SISTEMA MAESTRO

ESTUDIOS Y DISEÑOS PARA LA REHABILITACION DE LA LINEA RED MATRIZ DE 78" TIBITOC - CASABLANCA

PERFIL TRAMO I-LIBRO DE TUBOS

Escalas Horizontal: 1:1000 y Vertical 1:500

ESCALA: **Horizontal: 1:1000 y Vertical 1:500**

PROYECTO No. **1**

ESCALA DE PLANO: **1:1**

FECHA: **ENE DE 2007**

APROBADO: **RTC-FG-MU-003.dwg**

PLANO No. **RTC-FG-MU-003**

Versiones: **3**

FECHA REV: **14-11-2008**