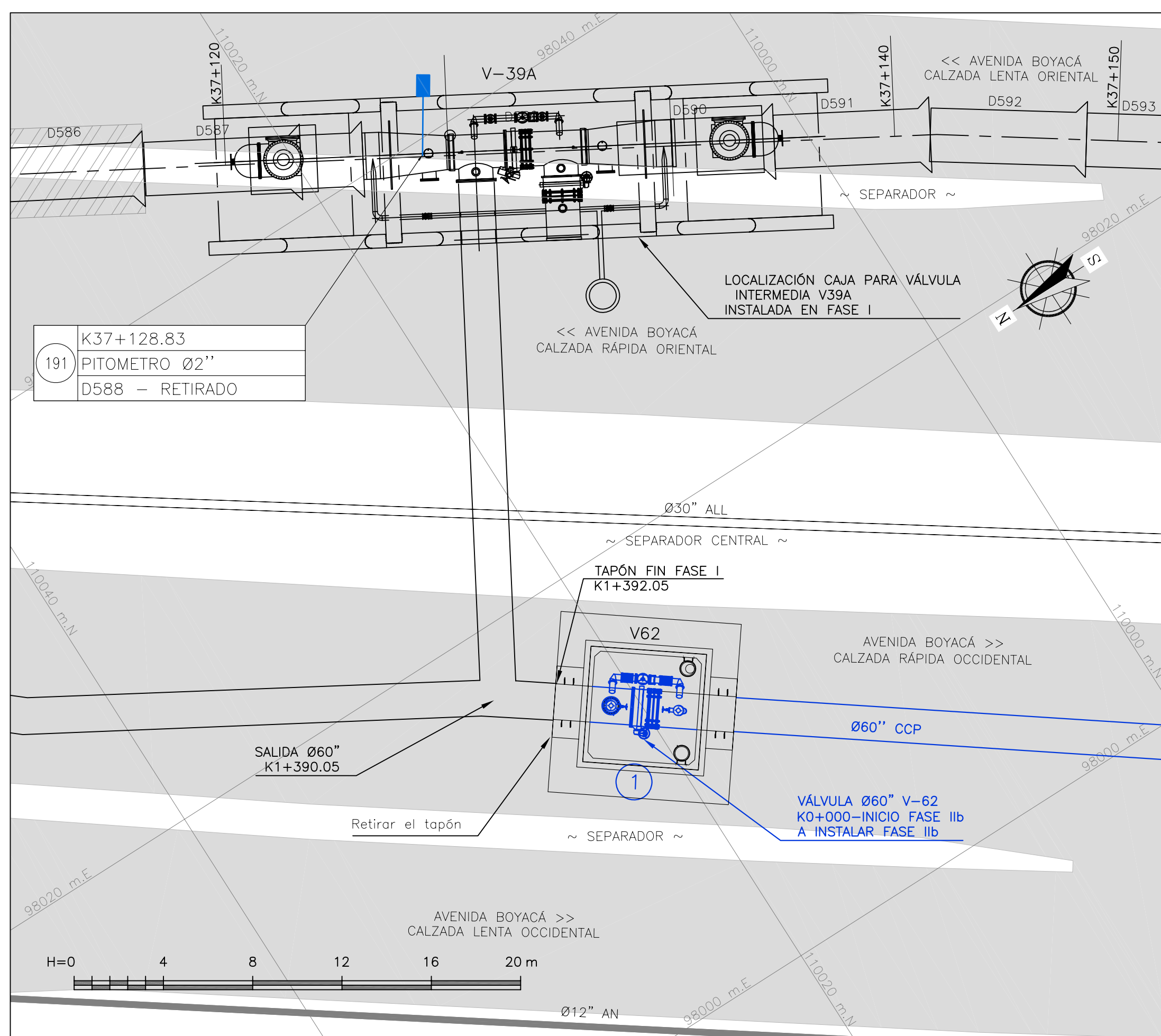
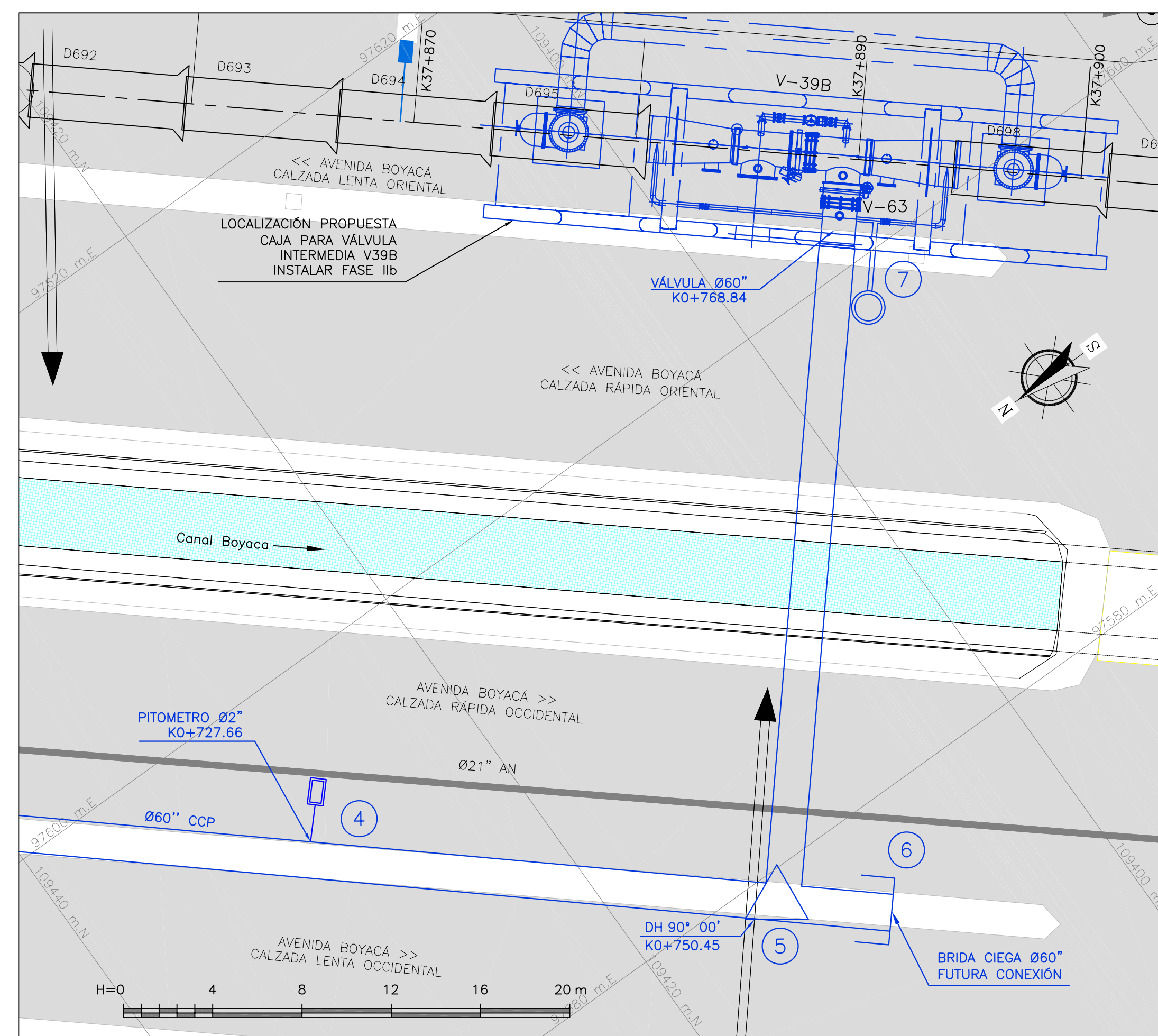


DESCRIPCIÓN DE ACCESORIOS	
[Símbolo]	ACCESORIO SEGÚN PLANOS DE CONSTRUCCIÓN
[Símbolo]	PROTECCIÓN EN CONCRETO

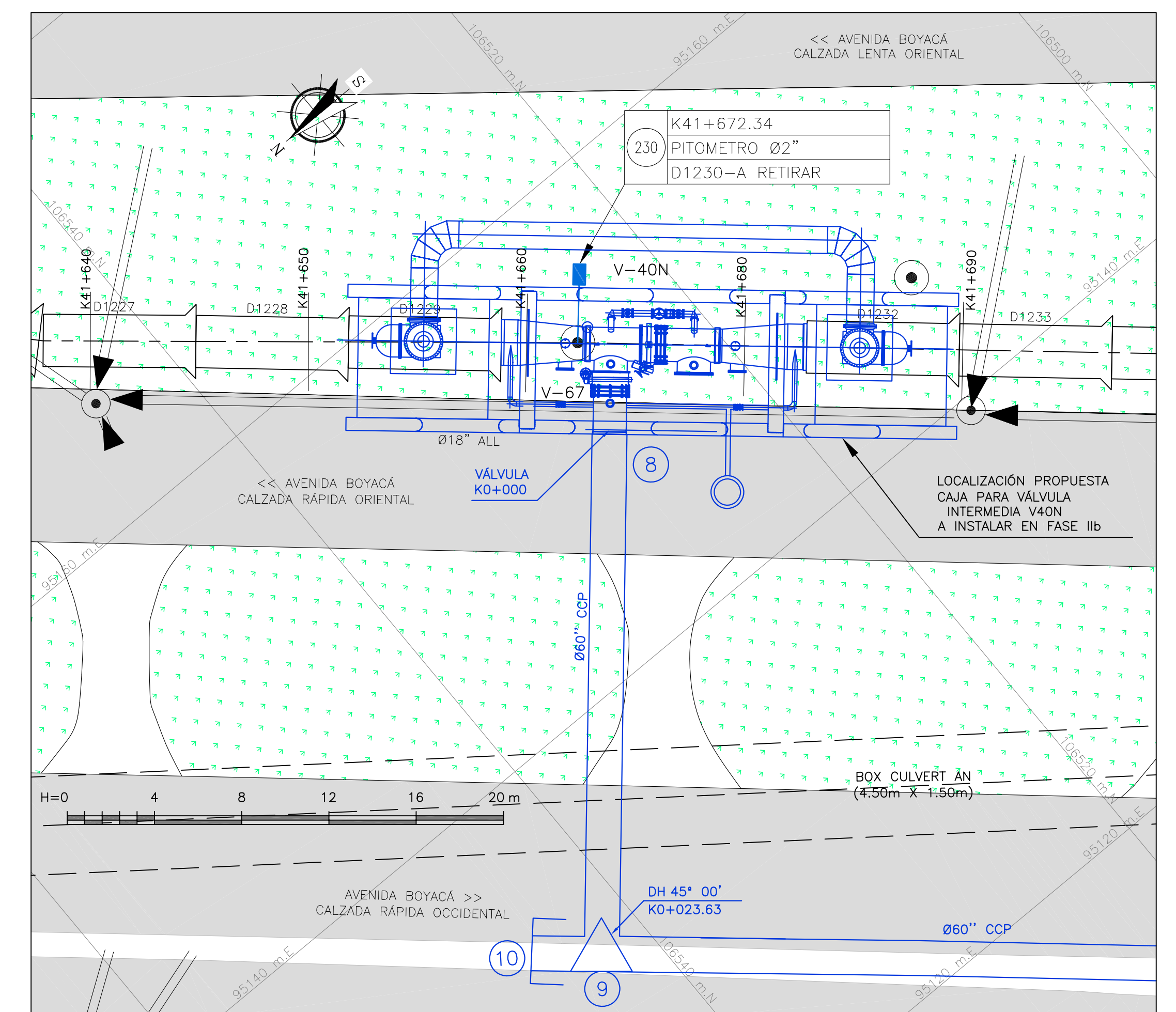
CONVENCIONES	
[Línea azul]	Red proyectada
[Línea roja]	Red existente
[Línea verde]	Red de saneamiento existente
[Línea amarilla]	Limite Barrio/Urbanización
[Línea negra]	Residuos existentes
[Línea roja]	Lluvias existentes
[Línea azul]	Ductos de teléfono
[Línea roja]	Ductos de energía
[Línea azul]	Tubería de Gas
[Línea roja]	Quiebras
[Línea azul]	Líneas de Alta Tensión
[Línea roja]	Líneas de Baja Tensión
[Línea verde]	Arbol
[Símbolo]	Derivación
[Símbolo]	Válvula
[Símbolo]	Ventosa
[Símbolo]	Pímetro o Medidor de caudal
[Símbolo]	Boca de acceso
[Símbolo]	Purga
[Símbolo]	Paste de alta tensión
[Símbolo]	Paste de teléfono
[Símbolo]	Paste energía
[Símbolo]	Semóforo
[Símbolo]	Paseo alcantarillado
[Símbolo]	Paseo teléfono
[Símbolo]	Cable energía
[Símbolo]	Hidrante
[Símbolo]	Deflexión horizontal
[Símbolo]	Deflexión vertical
[Símbolo]	Derecho izquierdo
[Símbolo]	Acueducto
[Símbolo]	A. Residuos
[Símbolo]	A. Lluvias
[Símbolo]	Apilados
[Símbolo]	Saneos
[Símbolo]	Barrenos
[Símbolo]	Profundidad m
[Símbolo]	Sumideros
[Símbolo]	Delta Poligonal
[Símbolo]	Vertices GPS



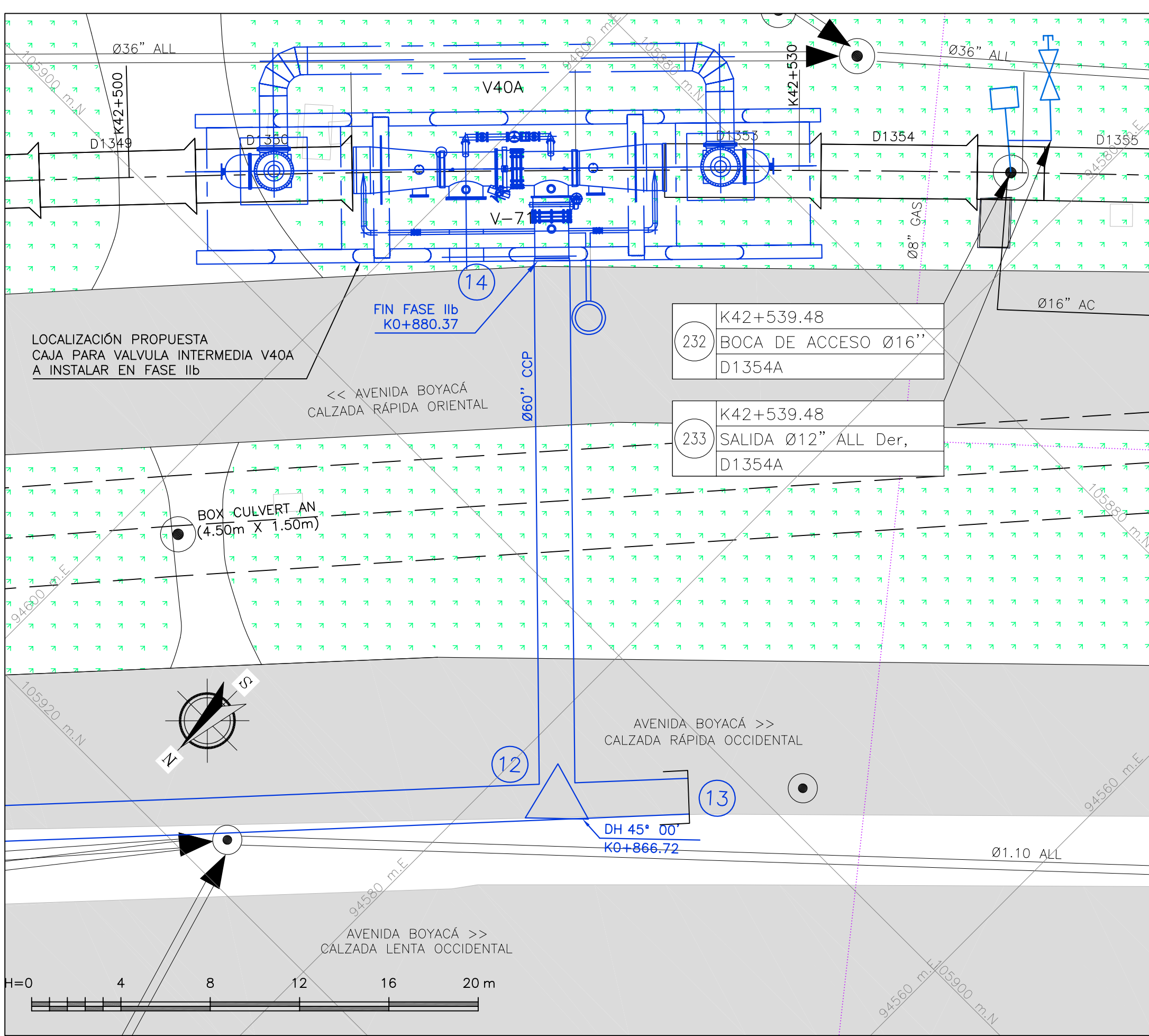
LOCALIZACIÓN GENERAL INICIO FASE IIB V-62
ESCALA 1:200



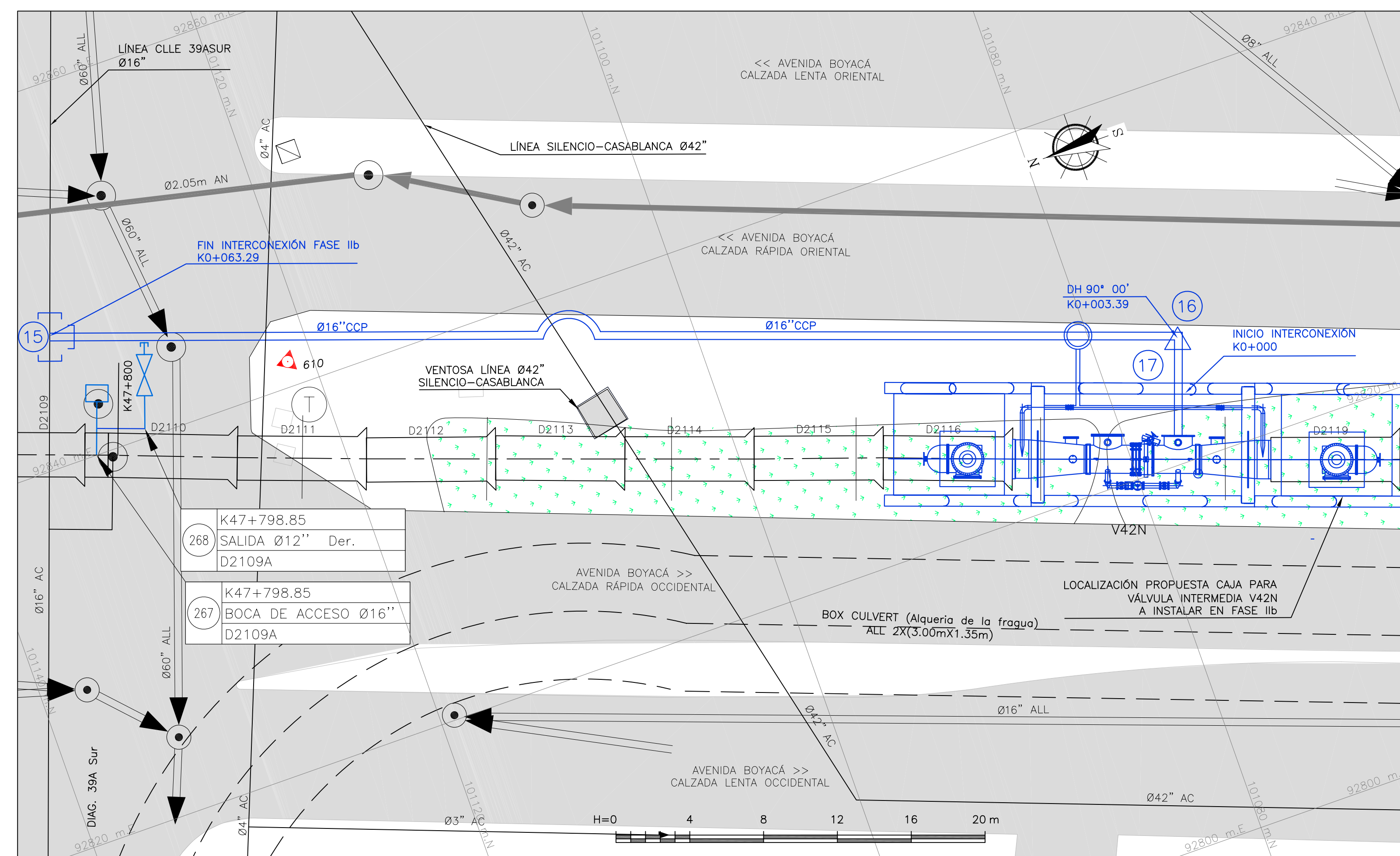
LOCALIZACIÓN GENERAL FINAL FASE IIB V-39B Y V-63
ESCALA 1:200



LOCALIZACIÓN GENERAL FINAL FASE IIB V-40N Y V-67
ESCALA 1:200



LOCALIZACIÓN GENERAL INICIO FASE IIB V-40A Y V-71
ESCALA 1:200



LOCALIZACIÓN GENERAL INICIO FASE IIB V-42N
ESCALA 1:200

PLANOS DE REFERENCIA			
VÁLVULA	PLANTA PERFIL	MECÁNICO	ESTRUCTURAL
V-62	RTC-PL-CT-354	RTC-PL-MC-310	RTC-PL-ET-314
V-63	RTC-PL-CT-356	RTC-PL-MC-303	RTC-PL-ET-303
V-40N	RTC-PL-CT-358	RTC-PL-MC-303	RTC-PL-ET-304
V-40A	RTC-PL-CT-360	RTC-PL-MC-303	RTC-PL-ET-303
V-42N	RTC-PL-CT-365	RTC-PL-MC-303	RTC-PL-ET-302

- NOTAS:
- Ver notas generales en el plano No. RTC-PL-CT-350.
 - Ecuaciones de empalme:
 - Eje Válvula V-39 K3+401.53 Abscisa construcción sector "D" Av. Boyacá = K35+793.66 abscisa corrido.
 - K3+432.87 = K0+000 Abscisa construcción sector "D" = K35+825.00 Abscisa corrido.
 - El alineamiento de la tubería paralela proyectada de 60" indicado en estos planos se encuentra localizado en el corredor analizado en el producto 1.6. "Gestión de información del proyecto TRANSMILENIO" y corresponden al carril oriental de la calzada occidental para tráfico mixto de la futura troncal Av. Boyacá. En este sentido el alineamiento propuesto se deberá ajustar de acuerdo al análisis de interferencias de la actualización que se realice a las redes de servicios del proyecto IDU, razón por la cual no se han considerado relevantes algunas interferencias con el alcantarillado actual.
 - Dado que no se cuenta con un levantamiento topográfico del corredor de la tubería paralela de 60", ni de un estudio de interferencias con las redes de servicios públicos existentes, el alineamiento vertical de la tubería proyectada se asume igual al de la tubería existente Tibitoc-Casablanca Ø78".
 - Si bien en la mayoría de las localizaciones, se ha incluido el esquema que muestra el equipo y los accesorios requeridos en el doble bloqueo (para trabajo en caliente), con el fin principal de observar la ocupación mínima requerida en los trabajos. Se aclara que es protetivo de la EAB realizar dichas instalaciones, mediante procedimientos tradicionales (suspensión total del servicio) ó mediante el doble bloqueo de línea.

SMA
CONSORCIO TIBITOC 2006
Contrato No. 1-02-25400-514-2006

PRESENTÓ:
Ing. Luis Guillermo González A.
M.P. No. 25202-5390 CND

REVISÓ:
Ing. Sergio Laurens Tapias
M.P. No. 9471 CND

APROBÓ:
Ing. Carlos Eduardo Bernal L.
M.P. No. 13905 CND

ASESORIA
ESTUDIOS TÉCNICOS S.A.

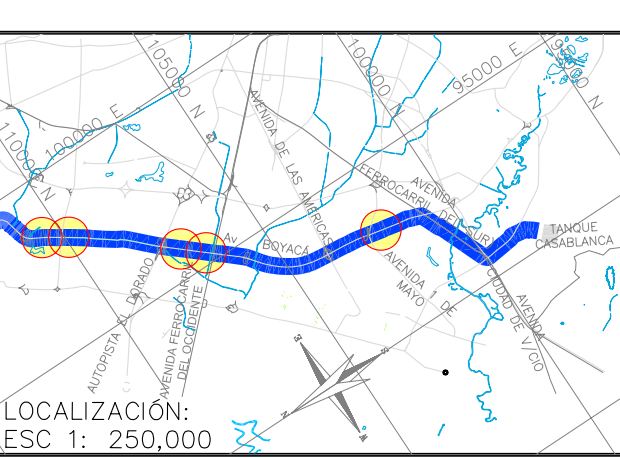
APROBÓ:
Ing. Hernando Alvarez Rocha
M.P. No. 5748

acueducto
AGUA Y ALCANTARILLADO DE BOGOTÁ

ACUEDUCTO:

RECIBÍ:
Ing. Fabián Santa Lépaz
Reg. 30488

Vo.Bo.
Ing. M.P. No.:



PUNTO DE AMARRE
IGAC CD=1118
NORTE: 110909.53
ESTE: 98560.60
COTA: 2548.09

PUNTO DE NIVELACION
COTA: 2548.09
Coordenadas Medias
NORTE: 137300.00
ESTE: 109550.00
PLANCHAS 937-N-R-12

FECHA	MODIFICACION	NOMBRE ING. RESPONSABLE	FIRMA
OCT-2008	VO	ASESORIA-ESTUDIOS TÉCNICOS	
ENE-2009	V1	INTERVENTOR-EAAB	

acueducto
AGUA Y ALCANTARILLADO DE BOGOTÁ

GERENCIA CORPORATIVA DEL SISTEMA MAESTRO
DIRECCION RED MATRIZ ACUEDUCTO
PLANO DE DISEÑO DE REDES DE ACUEDUCTO

ESTUDIOS Y DISEÑOS PARA LA REHABILITACIÓN DE LA
LINEA RED MATRIZ Ø78" TIBITOC-CASABLANCA

Contiene: LOCALIZACIÓN VÁLVULAS INTERMEDIAS

ESCALA: 1:200

NOMBRE DEL ARCHIVO:
RTC-PL-CT-348.dwg

PROYECTO N°:
FECHA: FEBRERO DE 2009

PLANO No.
RTC-PL-CT-348