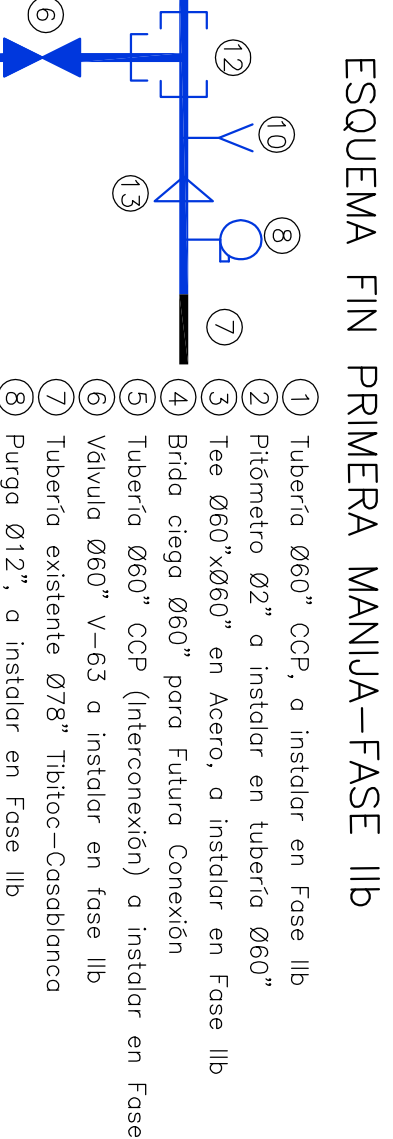
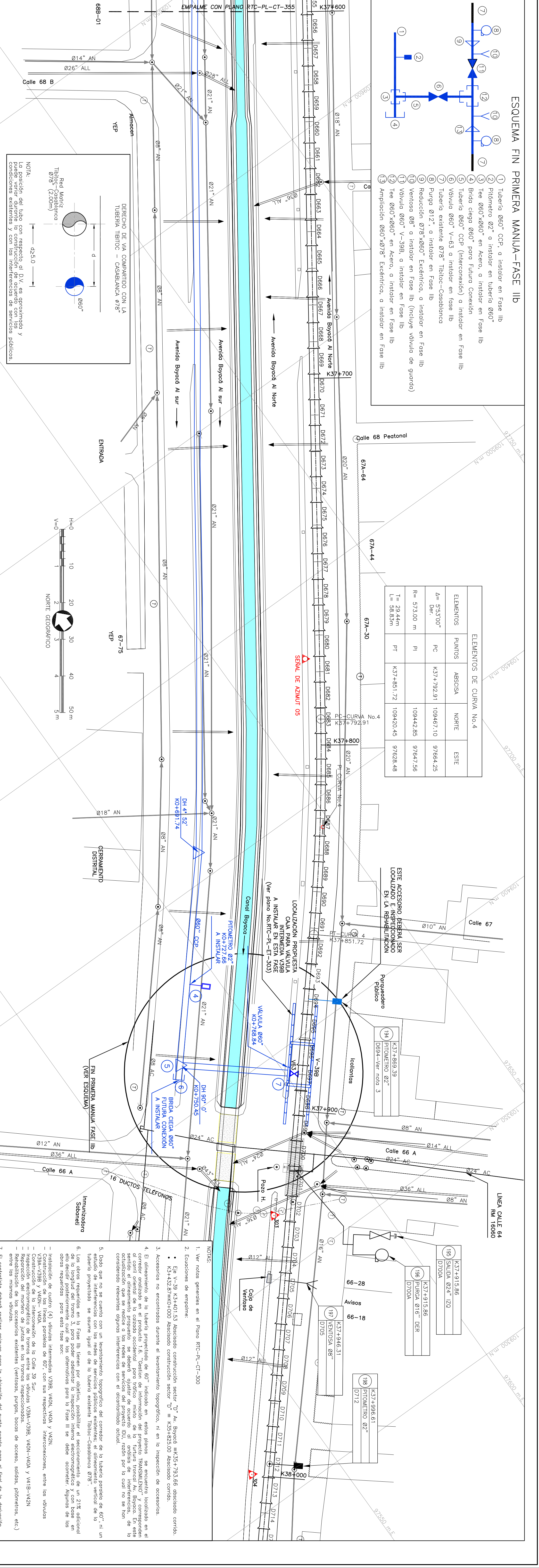


PIANTA No.	NOBRE	ESCALA
PIANTA No. 01	Red Maestra	1:500
PIANTA No. 02	Red de Troncal	1:500
PIANTA No. 03	Red de Distribución	1:500
PIANTA No. 04	Red de Abastecimiento	1:500
PIANTA No. 05	Red de Abastecimiento	1:500
PIANTA No. 06	Red de Abastecimiento	1:500
PIANTA No. 07	Red de Abastecimiento	1:500
PIANTA No. 08	Red de Abastecimiento	1:500
PIANTA No. 09	Red de Abastecimiento	1:500
PIANTA No. 10	Red de Abastecimiento	1:500



ELEMENTOS DE CUBA No. 4			
ELEMENTOS	VALORES	ABRIDA	ESTR.
d	6.91300"	PC	K37+29.21 10947.10 9764.25
h	5.12100 m	PI	10944.25 9764.25
L	2.442 m	PT	K37+61.72 10942.05 9762.48

- LEYENDA
- 1) Tubería 800' CCF, a instalar en Fase IIb
  - 2) Proveedor 82' a instalar en Fase IIb
  - 3) Tubería 800' CCF (Interconexión) a instalar en Fase IIb
  - 4) Bifurcador 800' para Fase IIb
  - 5) Tubería 800' V-43 a instalar en Fase IIb
  - 6) Tubería existente 878' Tiberio-Casablanca
  - 7) Purga 872' a instalar en Fase IIb
  - 8) Purga 878' a instalar en Fase IIb
  - 9) Tubería 800' V-39B a instalar en Fase IIb
  - 10) Tubería 800' V-39B a instalar en Fase IIb
  - 11) Tubería 800' V-39B a instalar en Fase IIb
  - 12) Ampliación 800' a instalar en Fase IIb



CANTIDAD	UNIDAD	ESPECIFICACIONES	CANTIDAD	UNIDAD	ESPECIFICACIONES	ESCALA	FECHA	PROYECTO N°:
2543	m	Tubería 800' CCF	2543	m	Tubería 800' V-43	1:500	15/05/2009	PROYECTO N°:
2544	m	Tubería 800' V-43	2544	m	Tubería 800' V-39B	1:500	15/05/2009	PROYECTO N°:
2545	m	Tubería 800' V-39B	2545	m	Tubería 800' V-39B	1:500	15/05/2009	PROYECTO N°:
2546	m	Tubería 800' V-39B	2546	m	Tubería 800' V-39B	1:500	15/05/2009	PROYECTO N°:
2547	m	Tubería 800' V-39B	2547	m	Tubería 800' V-39B	1:500	15/05/2009	PROYECTO N°:
2548	m	Tubería 800' V-39B	2548	m	Tubería 800' V-39B	1:500	15/05/2009	PROYECTO N°:
2549	m	Tubería 800' V-39B	2549	m	Tubería 800' V-39B	1:500	15/05/2009	PROYECTO N°:
2550	m	Tubería 800' V-39B	2550	m	Tubería 800' V-39B	1:500	15/05/2009	PROYECTO N°:
2551	m	Tubería 800' V-39B	2551	m	Tubería 800' V-39B	1:500	15/05/2009	PROYECTO N°:
2552	m	Tubería 800' V-39B	2552	m	Tubería 800' V-39B	1:500	15/05/2009	PROYECTO N°:

**CONSORCIO TIBIOC-CASABLANCA**  
 Contrato No. 1-02-23450-31-4-2008  
 PRESENTE: Ing. Juan Antonio González - A  
 M.P. No. 2008-5899 OJO  
 REVISADO: Ing. Sergio Larrea Tassier  
 M.P. No. 8471 OJO  
 APROBADO: Ing. Juan Antonio González - A  
 M.P. No. 2008-5899 OJO  
 REVISADO: Ing. Sergio Larrea Tassier  
 M.P. No. 8471 OJO  
 APROBADO: Ing. Juan Antonio González - A  
 M.P. No. 2008-5899 OJO

**ESTUDIOS Y DISEÑOS PARA LA REHABILITACIÓN DE LA LINEA RED MAESTRA DE 078 TIBIOC-CASABLANCA**  
 PANTA PERFI - TRAMO 3  
 DISEÑO OBRAS FASE IIb  
 K37+600-K38+000

**PLANO NO. RTC-PL-CT-356**

FECHA: FEBRERO DE 2009  
 PROYECTO N°: \_\_\_\_\_

**acueducto**  
 AGUA Y ALCANTARILLADO DE BOGOTÁ  
 GERENCIA CORPORATIVA DEL SISTEMA MAESTRO  
 DIRECCION RED MAESTRA ACUEDUCTO

**PLANO DE DISEÑO DE REDES DE ACUEDUCTO**

**ESTUDIOS Y DISEÑOS PARA LA REHABILITACIÓN DE LA LINEA RED MAESTRA DE 078 TIBIOC-CASABLANCA**  
 PANTA PERFI - TRAMO 3  
 DISEÑO OBRAS FASE IIb  
 K37+600-K38+000

**PLANO NO. RTC-PL-CT-356**

FECHA: FEBRERO DE 2009  
 PROYECTO N°: \_\_\_\_\_