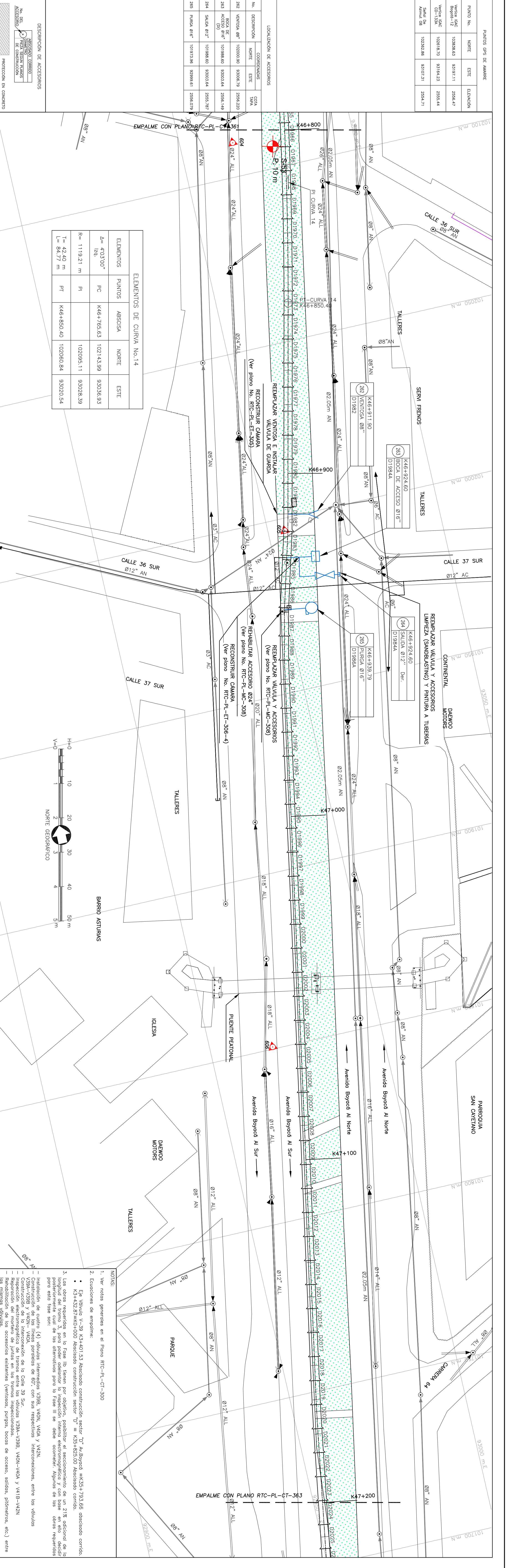
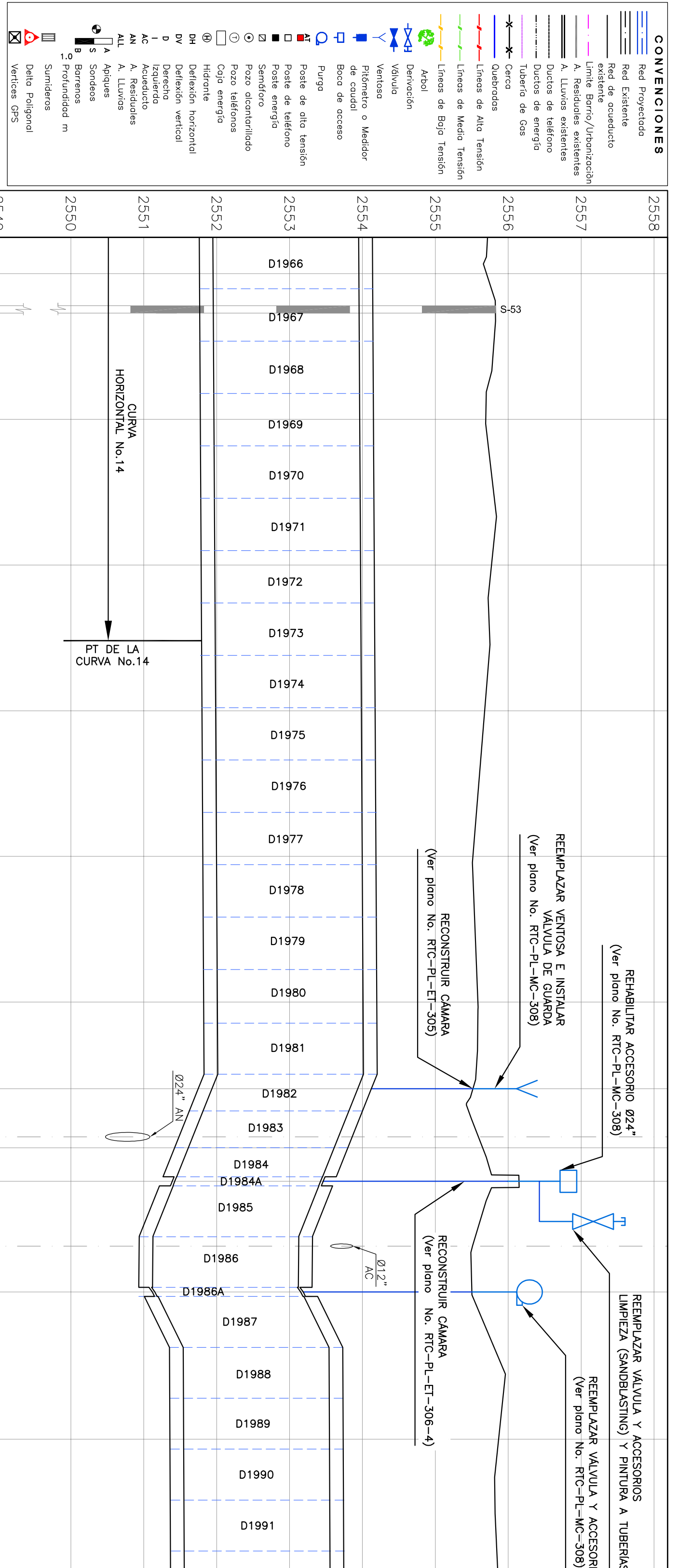


PLANO No.	FECHA	ELEVACION
0148-10	10/08/10	2004.4
0148-11	10/08/10	2004.4
0148-12	10/08/10	2004.4
0148-13	10/08/10	2004.4
0148-14	10/08/10	2004.4
0148-15	10/08/10	2004.4

No.	DESCRIPCION	COMENZAMIENTO	FIN	EST	ELEV.
242	INYECCION 242	10200.91	10201.79	3000	200
243	INYECCION 243	10202.67	10203.54	3000	200
244	INYECCION 244	10204.53	10205.40	3000	200
245	INYECCION 245	10206.39	10207.26	3000	200



ELEMENTOS DE CURVA No.14	DESCRIPCION	ESTADO
PC	4644.765.63	10214.594 920206.93
PV	11192.31	10208.511 920203.39
PT	4644.850.40	10200.841 920203.54



CONVENCIONES
Red proyectada
Red existente
Canchales (subestaciones)
Valvulas
Accesorios
Absorbentes
Reservorios
Empujadores
Pasos de cables
Puntos de medición
Puntos de control
Tuberías de acero
Tuberías de hierro
Tuberías de PVC
Líneas de baja tensión
Líneas de alta tensión
Líneas de fibra óptica
Canchales
Empujadores
Pasos de cables
Puntos de medición
Puntos de control
Tuberías de acero
Tuberías de hierro
Tuberías de PVC
Líneas de baja tensión
Líneas de alta tensión
Líneas de fibra óptica

ASIGNADO	Km	46+800
ASIGNADO DE CONSTRUCCION	Km	46+850.40
COTA DE TUBERIA	m	11+015.24
COTA META DE LA TUBERIA	m	46+850.40
MATERIAL-COMIENZO	M (mm)	2551.952
CLASE	CLASE	4-150 PS

<b>CONSORCIO TUBERIA Y ACUEDUCTO</b> CONTRIBUCION No. 1-02-2348-05-4-2008	<b>ACUEDUCTO</b> ESTRUCTURAS TECNOLÓGICAS	<b>ACUEDUCTO</b> INGENIERIA Y OBRAS DE OBRA	<b>ACUEDUCTO</b> INGENIERIA Y OBRAS DE OBRA
<b>PROYECTO:</b> PLAN DE DISEÑO DE REDES DE ACUEDUCTO	<b>CLIENTE:</b> GERENCIA CORPORATIVA DEL SISTEMA MAESTRO	<b>DISEÑO:</b> PLAN DE DISEÑO DE REDES DE ACUEDUCTO	<b>DISEÑO:</b> PLAN DE DISEÑO DE REDES DE ACUEDUCTO
<b>PROYECTO No.:</b> RTC-PL-CT-362	<b>CLIENTE:</b> GERENCIA CORPORATIVA DEL SISTEMA MAESTRO	<b>DISEÑO:</b> PLAN DE DISEÑO DE REDES DE ACUEDUCTO	<b>DISEÑO:</b> PLAN DE DISEÑO DE REDES DE ACUEDUCTO
<b>FECHA:</b> FEBRERO DE 2009	<b>CLIENTE:</b> GERENCIA CORPORATIVA DEL SISTEMA MAESTRO	<b>DISEÑO:</b> PLAN DE DISEÑO DE REDES DE ACUEDUCTO	<b>DISEÑO:</b> PLAN DE DISEÑO DE REDES DE ACUEDUCTO

PROYECTO N°: RTC-PL-CT-362

FECHA: FEBRERO DE 2009

PLAN NO. RTC-PL-CT-362