

DESPIECE MECÁNICO REHABILITACIÓN PURGA			
No.	CANT.	DESCRIPCIÓN	OBSERVACIÓN
1	1	Acople en acero Ø16" ELxEL, incluye codo de adaptación	Nuevo
2	1	Niple de acero Ø16" ELxEB	Nuevo
3	1	Válvula mariposa Ø16" bridada PN 16	Nuevo
4	1	Unión de desmontaje autoportante Ø16" PN16	Nuevo
5	1	Niple de acero Ø16" EBxEL	Nuevo
6	1	Niple de acero Ø16" existente	Rehabilitar

ESTA PLANTA Y CORTE A-A APLICA A LOS ACCESORIOS	
No.	ABSCISA
003	K0+599.23
010	K0+820.39
014	K2+350.38

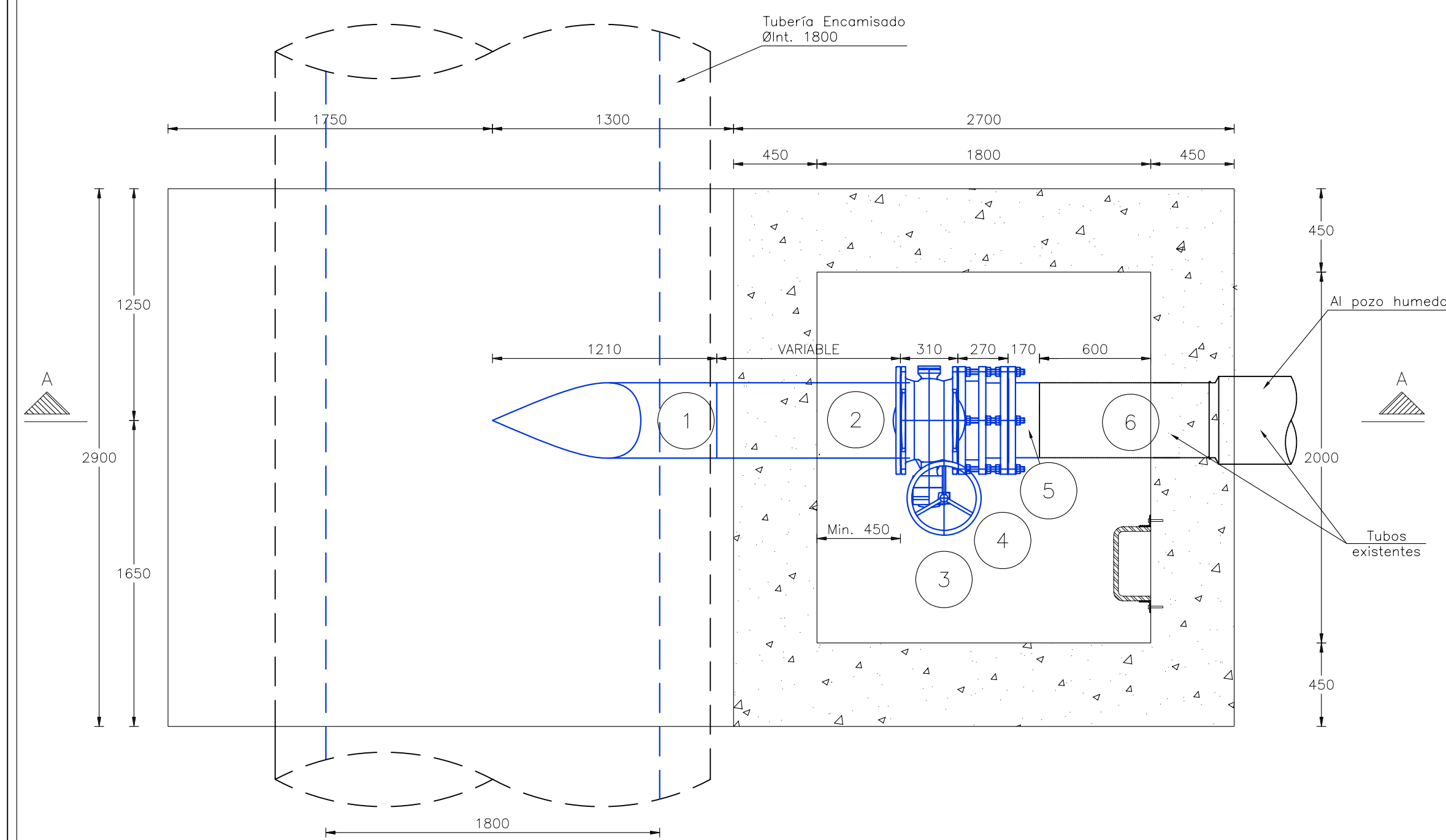
DESPIECE MECÁNICO REHABILITACIÓN DE BOCAS DE ACCESO Ø24"			
No.	CANT.	DESCRIPCIÓN	OBSERVACIÓN
1	1	Boca de acceso Ø24" - Brida ciega	Nueva
2	1	Acople en acero Ø24" ELxEB	Nuevo

ESTA PLANTA Y CORTE B-B APLICA A LOS ACCESORIOS	
No.	ABSCISA
009	K0+540.15
011	K1+291.64
015	K2+952.67
016	K3+849.92

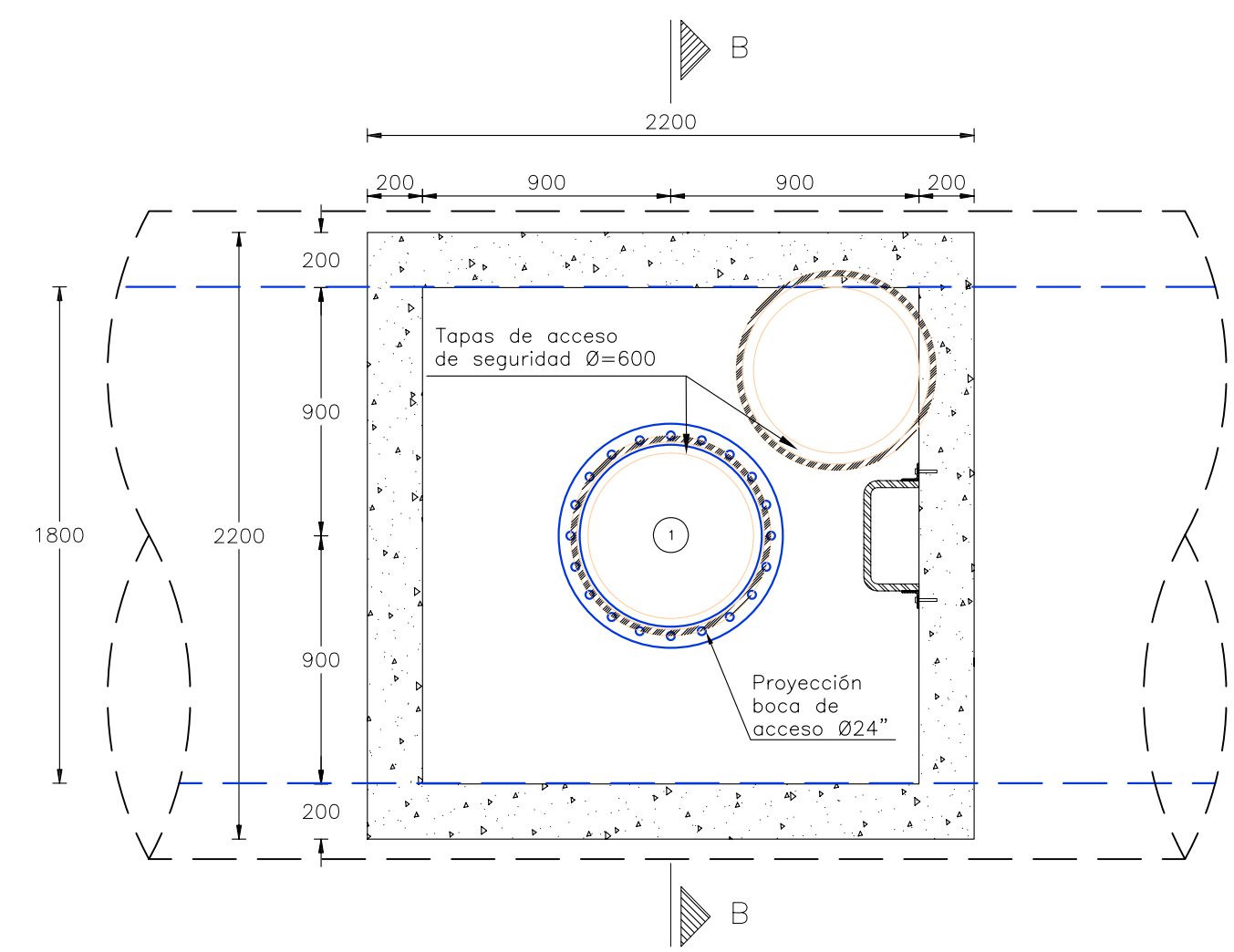
DESPIECE MECÁNICO REHABILITACIÓN DE VENTOSAS			
No.	CANT.	DESCRIPCIÓN	OBSERVACIÓN
1	1	Ventosa Ø8" Doble acción PN 16	Nueva
2	1	Válvula de compuerta Ø8" Bridada-Guarda PN 16	Nueva
3	1	Acople en acero Ø8" ELxEB	Nuevo

ESTA PLANTA Y CORTE C-C APLICA A LOS ACCESORIOS	
No.	ABSCISA
008	K0+107.69
012	K1+629.26
017	K4+202.54

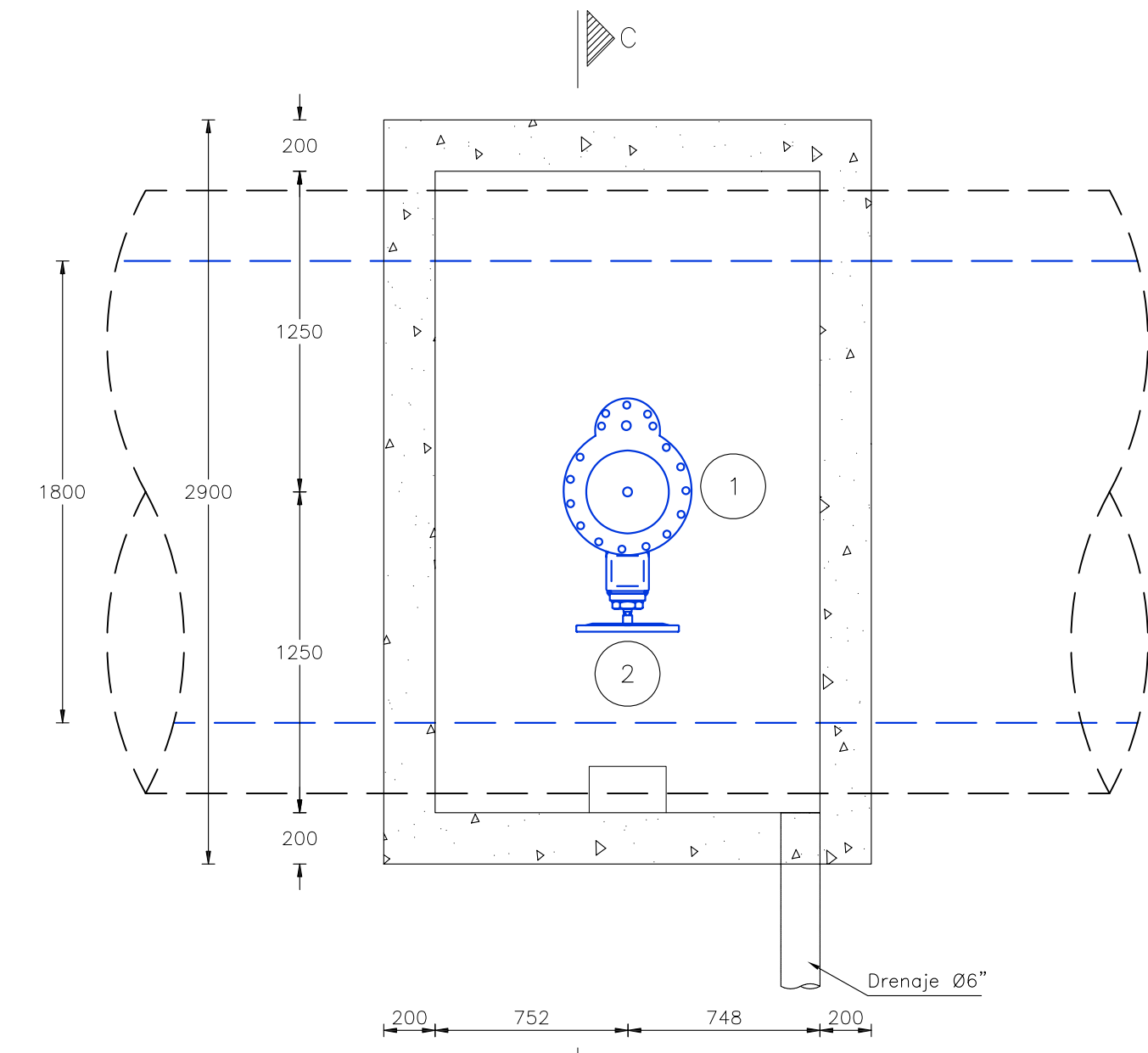
- NOTAS GENERALES**
- Todas las dimensiones están dadas en milímetros a menos que se indique otra unidad.
  - Todas las piezas que no sean reemplazadas deberán ser limpiadas (Sand blasting), pintadas con anticorrosivo y dos capas de esmalte.
  - Las uniones (soldaduras) deben estar terminadas exterior e interiormente con un recubrimiento de pintura epóxica o similar de suficiente resistencia y que no tenga efectos perjudiciales para la salud humana, de acuerdo con lo establecido en la Norma AWA C550 y C210.



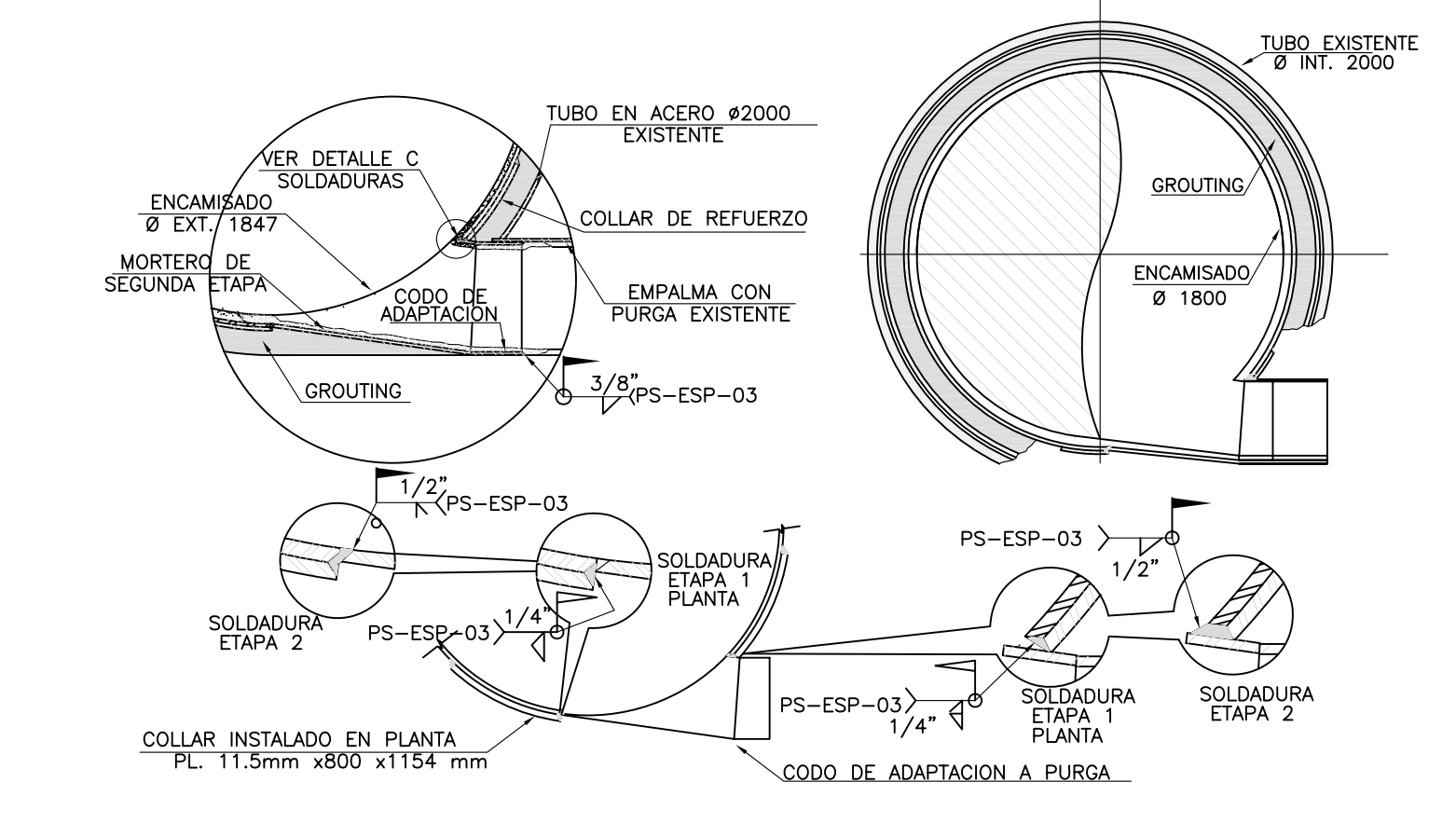
PLANTA REHABILITACIÓN PURGA 16"  
ESCALA 1:25



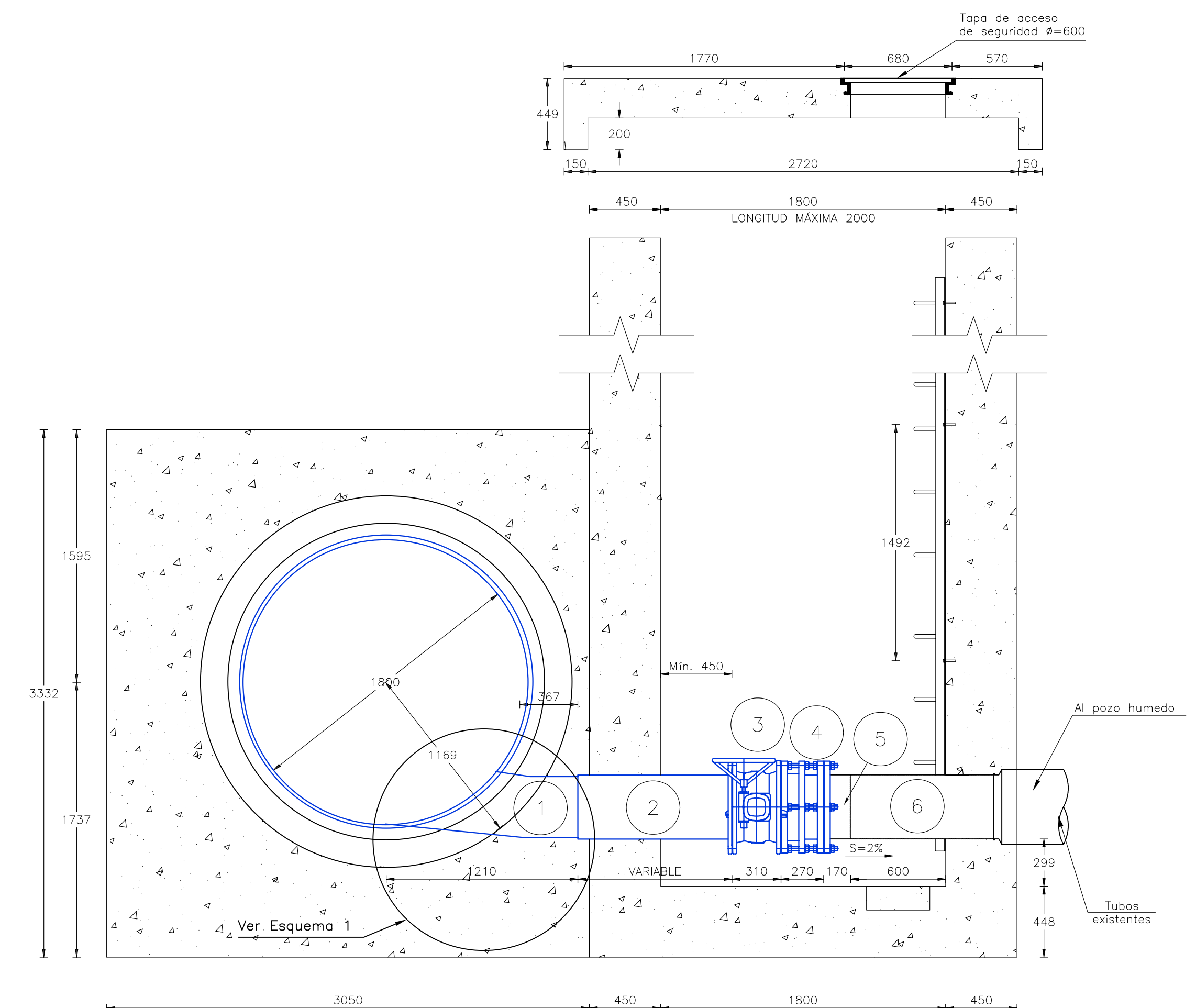
REHABILITACIÓN BOCA DE ACCESO 24"  
PLANTA  
ESCALA 1:25



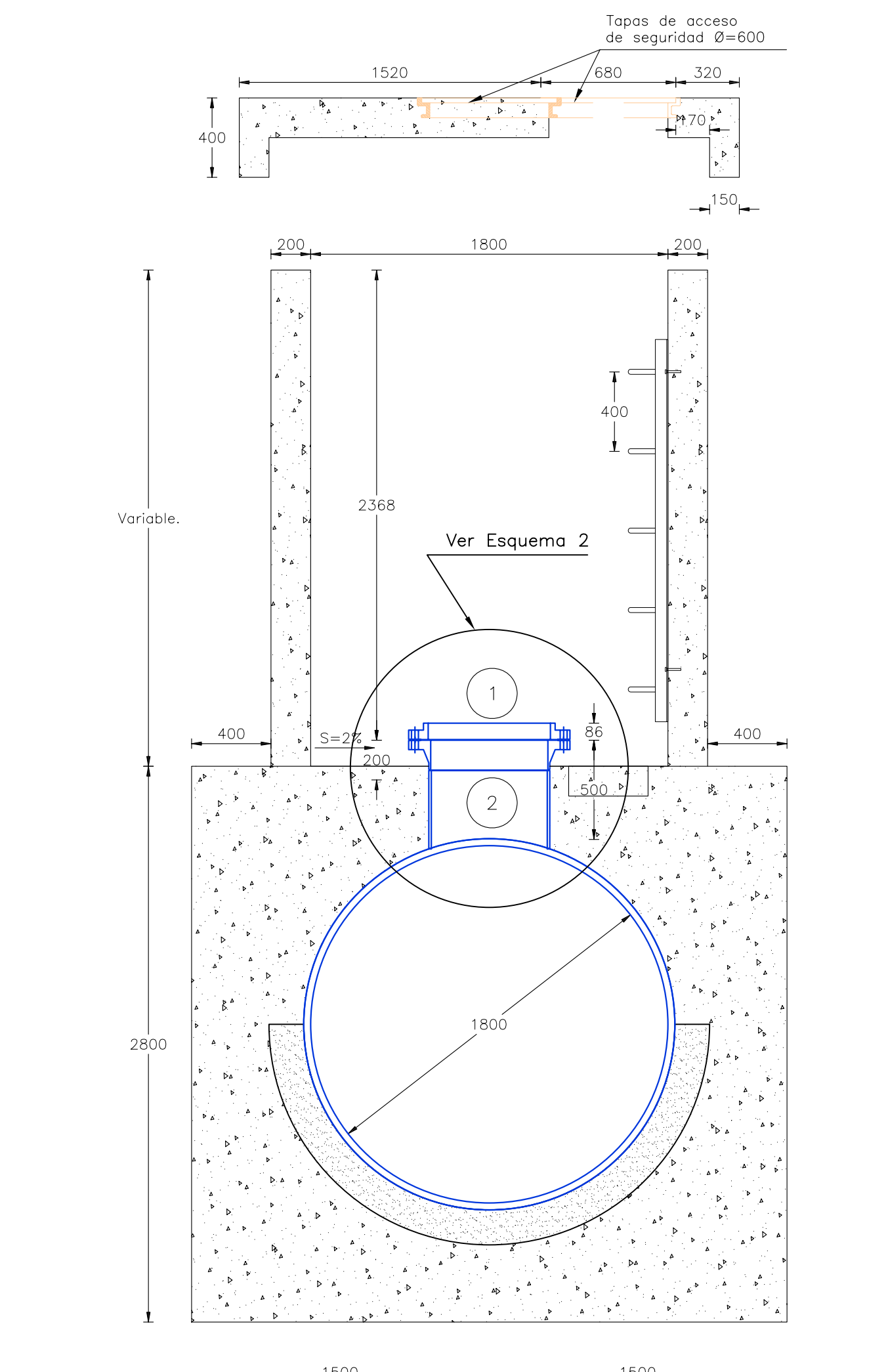
REHABILITACIÓN VENTOSA Ø8"  
PLANTA  
ESCALA 1:25



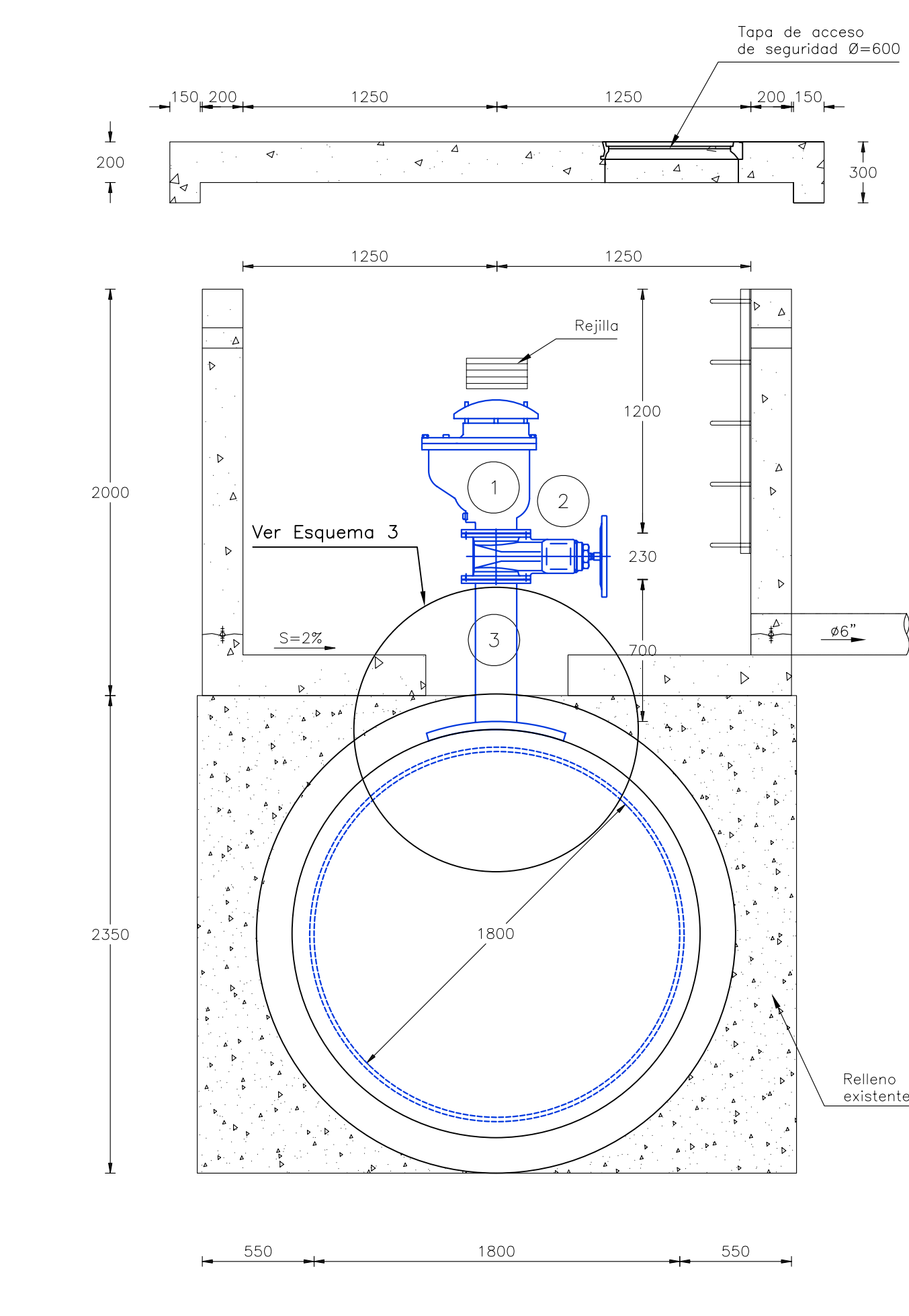
ESQUEMA 1 REHABILITACIÓN PURGAS  
ESCALA SIN



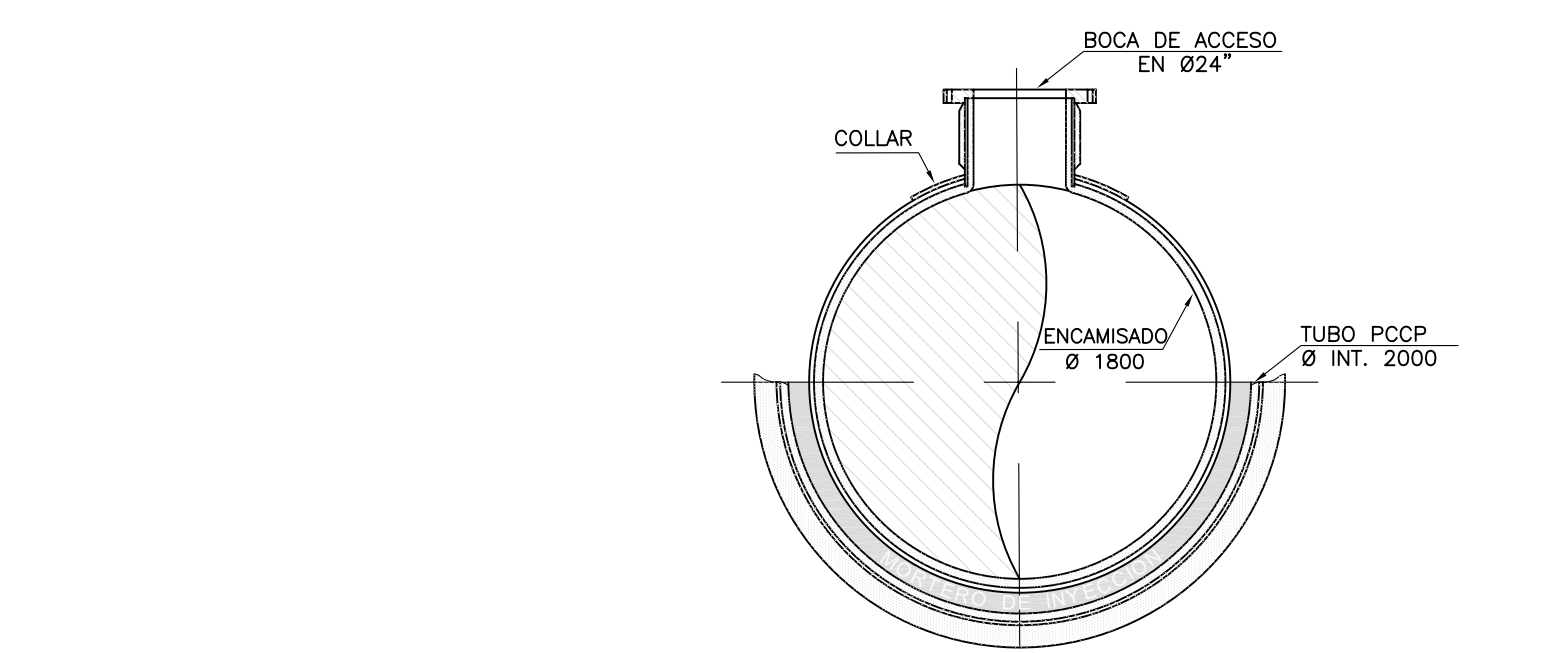
CORTE A-A REHABILITACIÓN PURGA 16"  
ESCALA 1:25



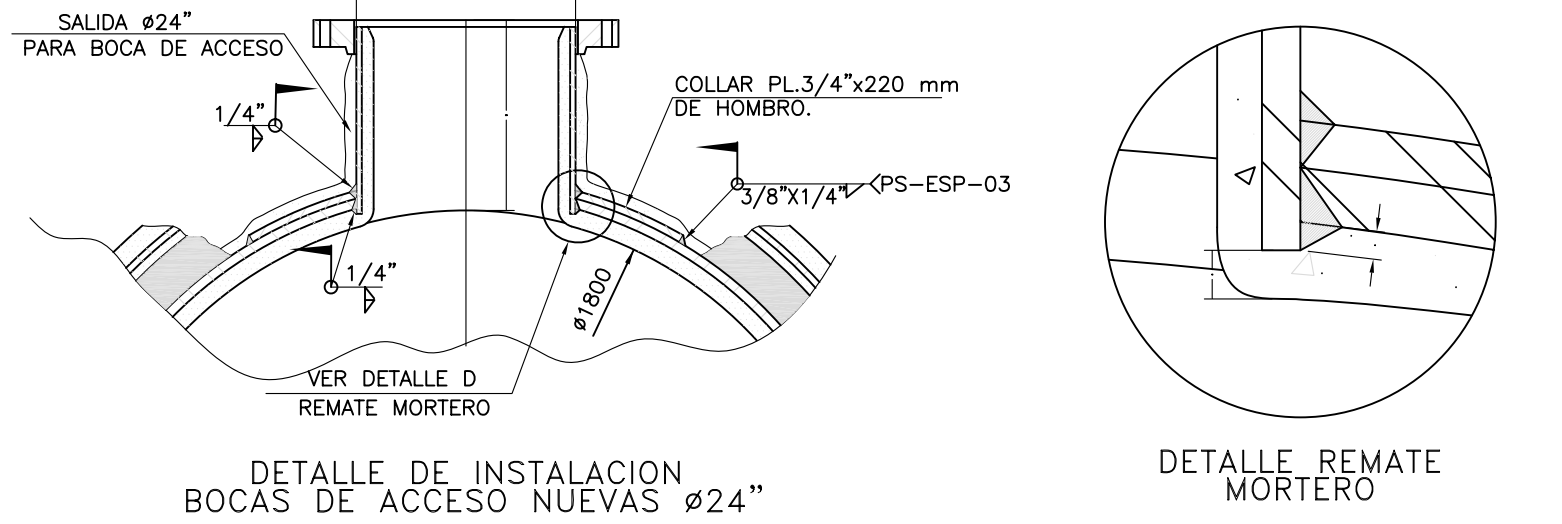
CORTE B-B REHABILITACIÓN BOCA DE ACCESO 24"  
ESCALA 1:25



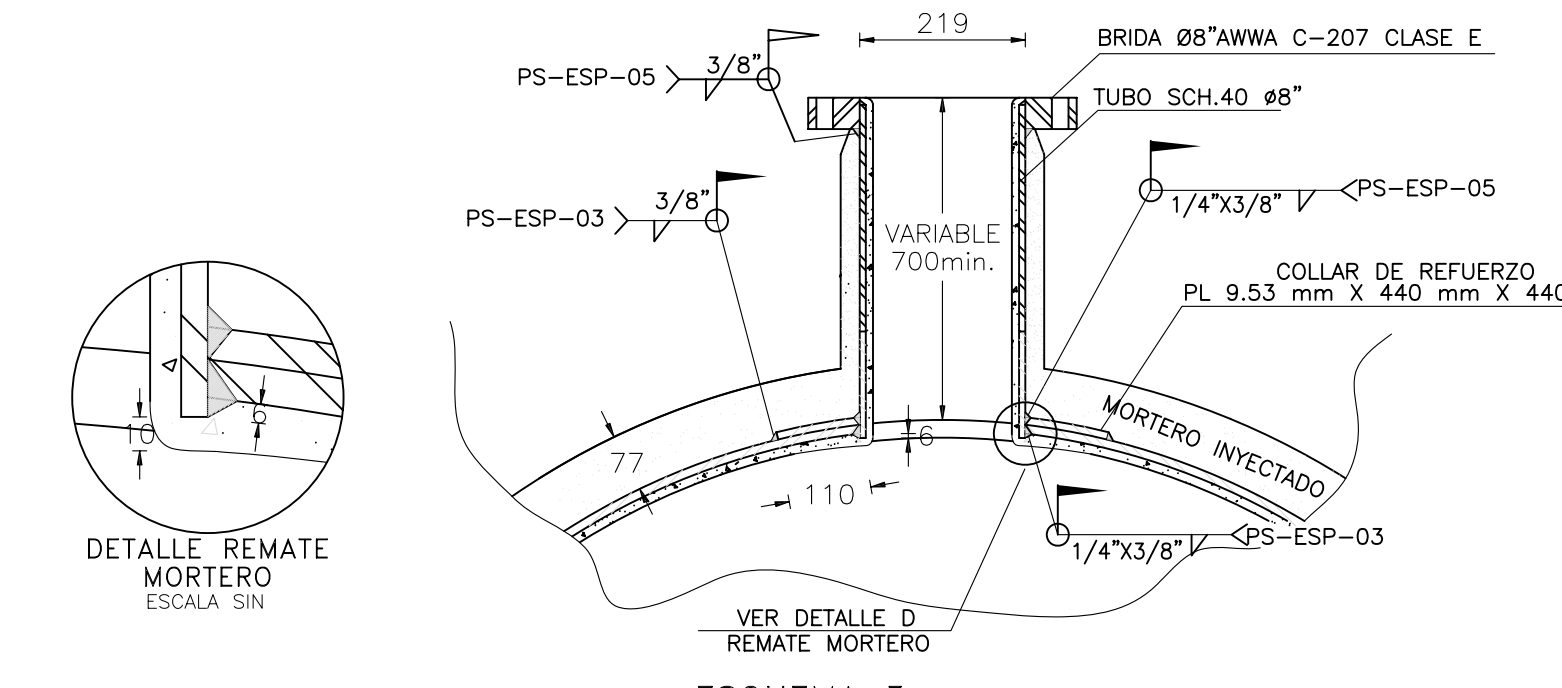
REHABILITACIÓN VENTOSA Ø8"  
CORTE C-C  
ESCALA 1:25



ESQUEMA 2 REHABILITACIÓN BOCAS DE ACCESO Ø24"  
ESCALA SIN



DETALLE DE INSTALACIÓN BOCAS DE ACCESO NUEVAS Ø24"  
ESCALA SIN



ESQUEMA 3 PARA VENTOSA  
ESCALA SIN

**CONSORCIO TIBITOC 2006**  
Contrato No. 1-02-25400-514-2006

PRESENTE: Ing. Sergio Mauricio Separa A. M.P. No. 25002-80624 OND

REVISÓ: Ing. Sergio Laurens Tapia M.P. No. 9471 OND

APROBÓ: Ing. Carlos Eduardo Bernal L. M.P. No. 13905 OND

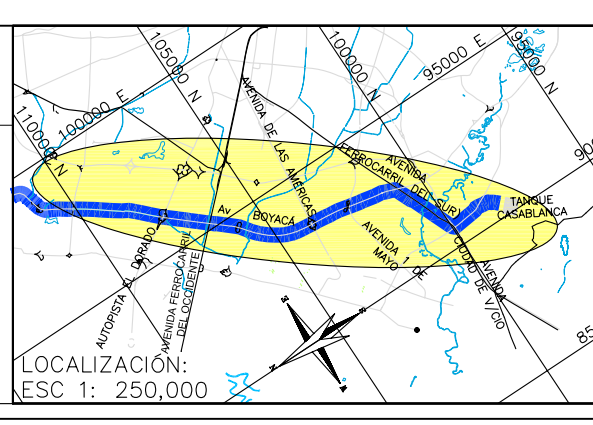
ASESORIA ESTUDIOS TÉCNICOS S.A.

REVISÓ: Ing. Heronardo Alvarez Rocha M.P. No. 5748

ACUEDUCTO

RECIBÓ: Ing. Fabián Santa Lopera Rep. 30488

Vo.Bo. Ing. M.P. No.



PUNTO DE AMARRE (CAC BOGOTÁ 12)  
NORTE: 103638.639  
ESTE: 93197.115  
COTA: 2556.472

Coordenadas Medias  
NORTE: 104000.00  
ESTE: 96000.00

FECHA	MODIFICACIÓN	NOMBRE ING. RESPONSABLE	FIRMA
OCT-2008	V0	ASESORIA-ESTUDIOS TÉCNICOS	
ENE-2009	V1	INTERVENCIÓN-EAAB	

**acueducto**  
AGUA Y ALCANTARILLADO DE BOGOTÁ

GERENCIA CORPORATIVA DEL SISTEMA MAESTRO  
DIRECCION RED MATRIZ ACUEDUCTO

PLANO DE DISEÑO DE REDES DE ACUEDUCTO

ESTUDIOS Y DISEÑOS PARA LA REHABILITACIÓN DE LA LINEA RED MATRIZ DE Ø78" TIBITOC-CASABLANCA

Contiene: DISEÑO TÍPICO PARA REHABILITAR PURGAS Ø16", VENTOSAS Ø8" Y BOCAS DE ACCESO Ø24" GEOMETRÍA, CORTES Y DETALLES

ESCALA: INDICADA

NOMBRE DEL ARCHIVO: R1C-PL-MC-ET-128.dwg

PROYECTO N°: FECHAS: FEBRERO DE 2009

PLANO No. R1C-PL-MC-152