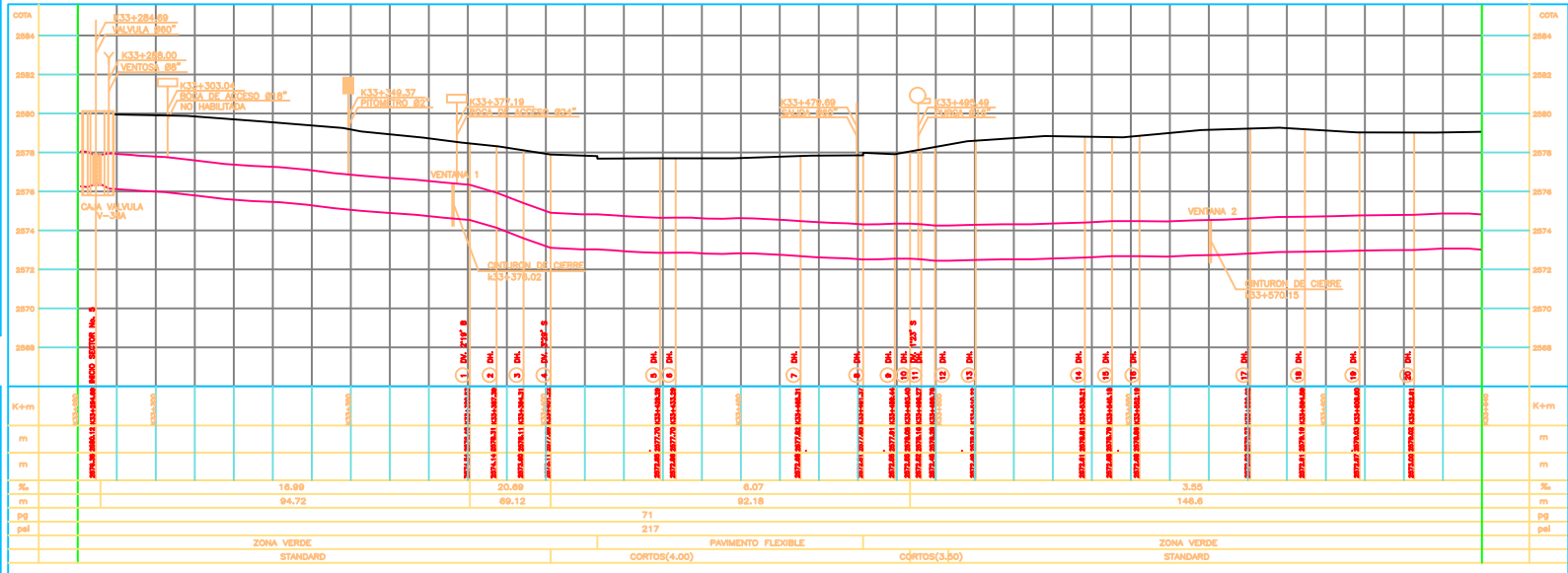
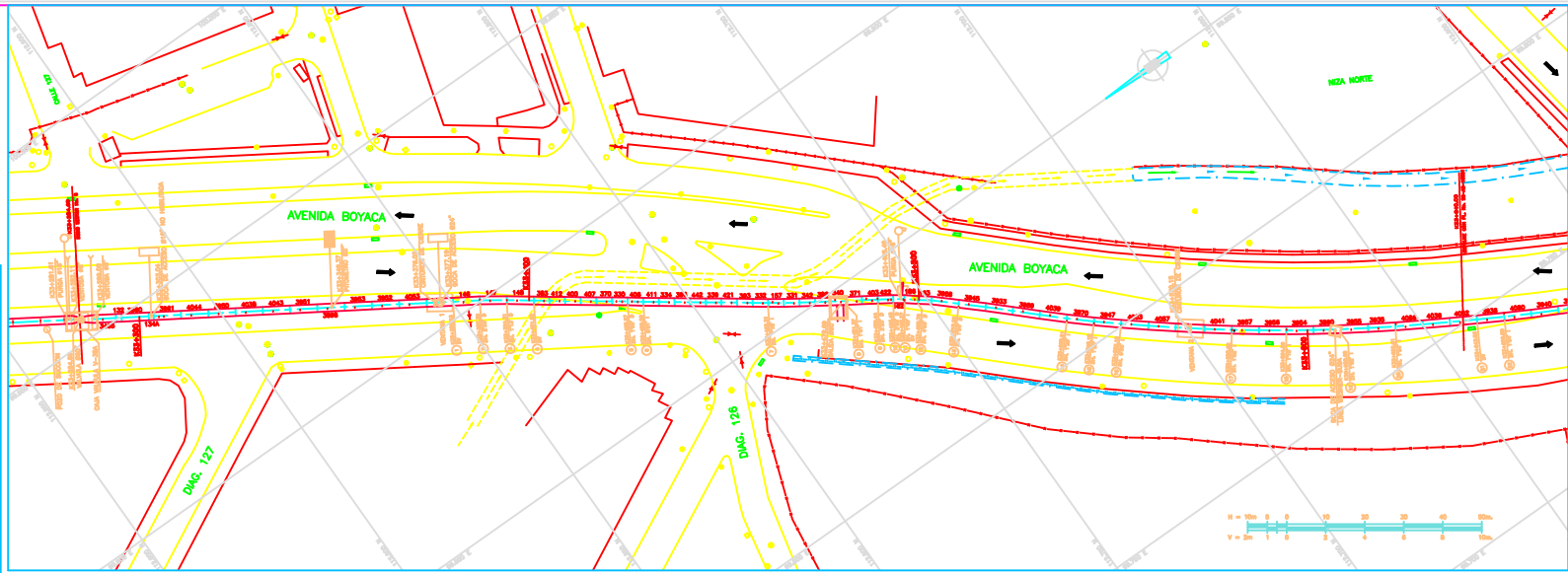


LOCALIZACION DE VERTICES HORIZONTALES

PUNTO	ABSCISA	COORDENADAS	
		NORTE	ESTE
2	1333+387.28	112843.84	89900.39
3	1333+394.31	112838.18	89900.34
4	1333+429.29	112809.82	89879.82
5	1333+433.79	112808.08	89873.49
7	1333+469.31	112780.88	89854.81
8	1333+481.37	112787.17	89848.05
9	1333+488.44	112786.38	89841.81
10	1333+493.40	112787.07	89839.43
11	1333+498.57	112784.72	89837.77
12	1333+499.76	112785.01	89836.47
13	1333+810.82	112744.07	89838.78
14	1333+838.81	112723.00	89839.70
15	1333+846.18	112718.38	89835.09
16	1333+850.19	112713.02	89830.05
17	1333+859.62	112698.71	89792.82
18	1333+894.99	112678.40	89774.74
19	1333+908.40	112687.78	89788.81
20	1333+922.81	112685.43	89789.44

- CONVENCIONES**
- Torre de alta tensión
 - Armario de telefonos
 - Pozo de todo
 - Hóspede
 - Saneamiento ALL
 - Agua negra o aséptica - AN
 - Ruta de la curva m.
 - Agua lluvia - ALL
 - Ductos de telefonos
 - Ductos de Energía
 - Eje Tubería Tibitoc
 - Eje Vía Ferrea
 - Banda Canal, Río
 - Bases de acceso
 - Cerca
 - Canchales
 - Malla
 - Arbol
 - Derivación
 - Válvula
 - Verticales
 - Plímetro
 - Purga
 - Caja ventosa
 - Orlana de cierre
 - Semicubo
 - Pozo de alta tensión
 - Pozo elevador
 - Pozo aguas lluvias
 - Caja de telefonos
 - Pozo purga
 - No. tubo según diámetro
 - Deflexión Horizontal
 - Deflexión Vertical
 - Subleudo
 - Señal
 - Alcantarilla
 - Alcantarilla
 - Saneamiento
 - Válvula de gas
 - Saneamiento proyectado
 - Transformador
 - Pozo de limpieza
 - Alcantarilla sobre la Tubería Tibitoc
 - Tubería con recubrimiento Concreto



CONSEJERIA TIBITOC S.A. S.P.
BOGOTÁ
AMERICAN PIPE AND CONSTRUCTION LTD.
CONDOMINIO S.A.

INGETEC S.A.
INGENIEROS CONSULTORES

APROBACION

Director General: [Signature]

Director Técnico: [Signature]

Director de Obras: [Signature]

Director de Mantenimiento: [Signature]



INCORPORACION

RESPONSABLE	FECHA	AREA

GERENCIA TECNICA
DIRECCION DE DISEÑO Y DESARROLLO URBANO

PLANO DE OBRA CONSTRUIDA ACUEDUCTO

REHABILITACION TUBERIA TIBITOC-CASABLANCA
PCCP 2.00 m

SECTOR No. 5
PLANTA Y PERFIL
1333+484.00 a 1333+910.00
Ø1800 mm

FECHA: ABRIL 2001

ESCALA: 1:1000

PROYECTO No. 1.12.8000.0358-97
PLANO No. S5-AB-10000
ESCALA DE PLOTTER: 1000:1000
ARCHIVO: S5-0
No. OBRA: