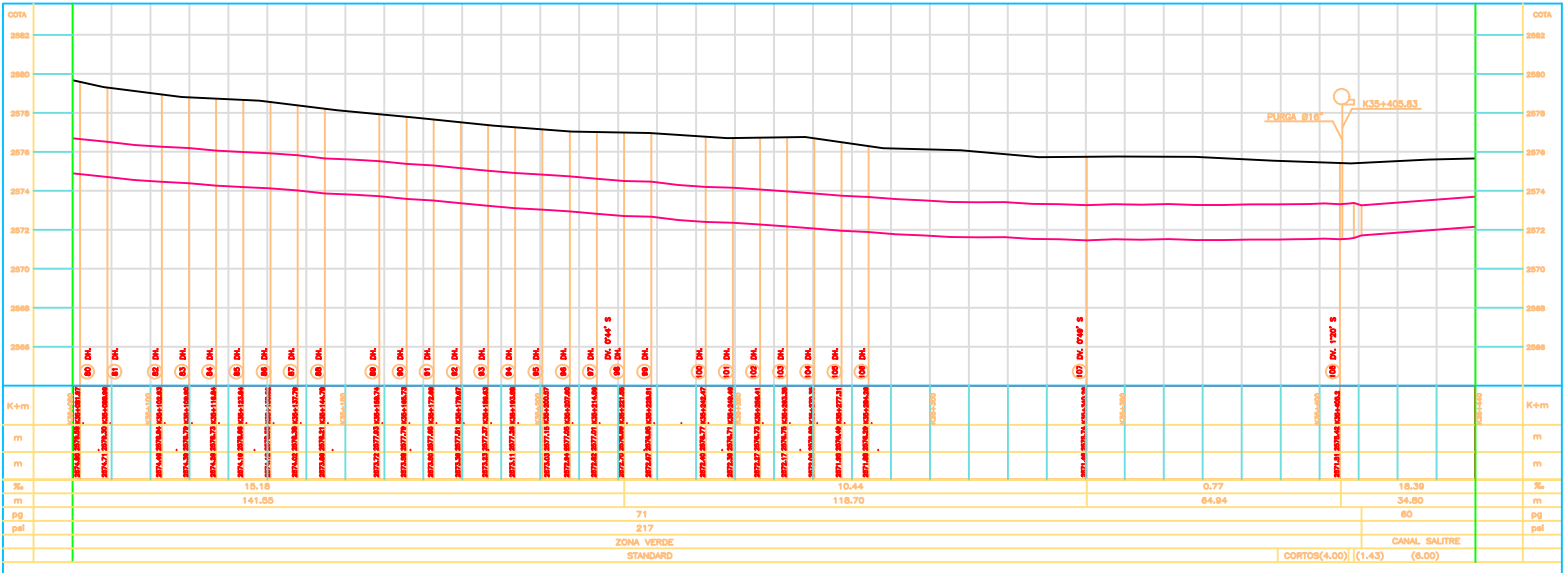
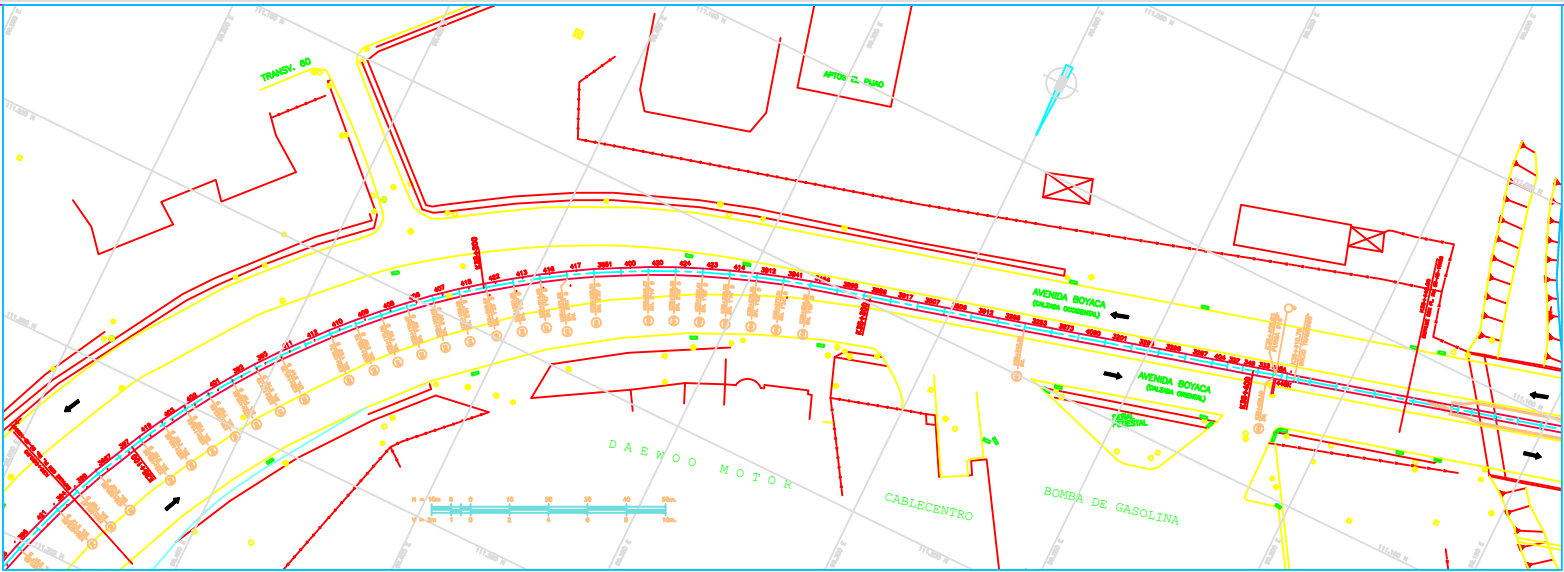


LOCALIZACION DE VERTICES HORIZONTALES

| PUNTO | ABSCISA | COORDENADAS | |
|-------|---------|-------------|--------|
| | | NORTE | ESTE |
| 101 | 2081.00 | 3710.00 | 827.00 |
| 102 | 2082.00 | 3710.00 | 827.00 |
| 103 | 2083.00 | 3710.00 | 827.00 |
| 104 | 2084.00 | 3710.00 | 827.00 |
| 105 | 2085.00 | 3710.00 | 827.00 |
| 106 | 2086.00 | 3710.00 | 827.00 |
| 107 | 2087.00 | 3710.00 | 827.00 |
| 108 | 2088.00 | 3710.00 | 827.00 |
| 109 | 2089.00 | 3710.00 | 827.00 |
| 110 | 2090.00 | 3710.00 | 827.00 |
| 111 | 2091.00 | 3710.00 | 827.00 |
| 112 | 2092.00 | 3710.00 | 827.00 |
| 113 | 2093.00 | 3710.00 | 827.00 |
| 114 | 2094.00 | 3710.00 | 827.00 |
| 115 | 2095.00 | 3710.00 | 827.00 |
| 116 | 2096.00 | 3710.00 | 827.00 |
| 117 | 2097.00 | 3710.00 | 827.00 |
| 118 | 2098.00 | 3710.00 | 827.00 |
| 119 | 2099.00 | 3710.00 | 827.00 |
| 120 | 2100.00 | 3710.00 | 827.00 |
| 121 | 2101.00 | 3710.00 | 827.00 |
| 122 | 2102.00 | 3710.00 | 827.00 |
| 123 | 2103.00 | 3710.00 | 827.00 |
| 124 | 2104.00 | 3710.00 | 827.00 |
| 125 | 2105.00 | 3710.00 | 827.00 |
| 126 | 2106.00 | 3710.00 | 827.00 |
| 127 | 2107.00 | 3710.00 | 827.00 |
| 128 | 2108.00 | 3710.00 | 827.00 |
| 129 | 2109.00 | 3710.00 | 827.00 |
| 130 | 2110.00 | 3710.00 | 827.00 |
| 131 | 2111.00 | 3710.00 | 827.00 |
| 132 | 2112.00 | 3710.00 | 827.00 |
| 133 | 2113.00 | 3710.00 | 827.00 |
| 134 | 2114.00 | 3710.00 | 827.00 |
| 135 | 2115.00 | 3710.00 | 827.00 |
| 136 | 2116.00 | 3710.00 | 827.00 |
| 137 | 2117.00 | 3710.00 | 827.00 |
| 138 | 2118.00 | 3710.00 | 827.00 |
| 139 | 2119.00 | 3710.00 | 827.00 |
| 140 | 2120.00 | 3710.00 | 827.00 |
| 141 | 2121.00 | 3710.00 | 827.00 |
| 142 | 2122.00 | 3710.00 | 827.00 |
| 143 | 2123.00 | 3710.00 | 827.00 |
| 144 | 2124.00 | 3710.00 | 827.00 |
| 145 | 2125.00 | 3710.00 | 827.00 |
| 146 | 2126.00 | 3710.00 | 827.00 |
| 147 | 2127.00 | 3710.00 | 827.00 |
| 148 | 2128.00 | 3710.00 | 827.00 |
| 149 | 2129.00 | 3710.00 | 827.00 |
| 150 | 2130.00 | 3710.00 | 827.00 |
| 151 | 2131.00 | 3710.00 | 827.00 |
| 152 | 2132.00 | 3710.00 | 827.00 |
| 153 | 2133.00 | 3710.00 | 827.00 |
| 154 | 2134.00 | 3710.00 | 827.00 |
| 155 | 2135.00 | 3710.00 | 827.00 |
| 156 | 2136.00 | 3710.00 | 827.00 |
| 157 | 2137.00 | 3710.00 | 827.00 |
| 158 | 2138.00 | 3710.00 | 827.00 |
| 159 | 2139.00 | 3710.00 | 827.00 |
| 160 | 2140.00 | 3710.00 | 827.00 |
| 161 | 2141.00 | 3710.00 | 827.00 |
| 162 | 2142.00 | 3710.00 | 827.00 |
| 163 | 2143.00 | 3710.00 | 827.00 |
| 164 | 2144.00 | 3710.00 | 827.00 |
| 165 | 2145.00 | 3710.00 | 827.00 |
| 166 | 2146.00 | 3710.00 | 827.00 |
| 167 | 2147.00 | 3710.00 | 827.00 |
| 168 | 2148.00 | 3710.00 | 827.00 |
| 169 | 2149.00 | 3710.00 | 827.00 |
| 170 | 2150.00 | 3710.00 | 827.00 |
| 171 | 2151.00 | 3710.00 | 827.00 |
| 172 | 2152.00 | 3710.00 | 827.00 |
| 173 | 2153.00 | 3710.00 | 827.00 |
| 174 | 2154.00 | 3710.00 | 827.00 |
| 175 | 2155.00 | 3710.00 | 827.00 |
| 176 | 2156.00 | 3710.00 | 827.00 |
| 177 | 2157.00 | 3710.00 | 827.00 |
| 178 | 2158.00 | 3710.00 | 827.00 |
| 179 | 2159.00 | 3710.00 | 827.00 |
| 180 | 2160.00 | 3710.00 | 827.00 |

CONVENCIONES

- ☒ Torre de alta tensión
- ☒ Armario de teléfono
- ☒ Poste de trole
- ☒ Subestación
- ☒ Semáforo ALL
- ☒ Red de la curva Rt.
- ☒ Agua negra o combinado - ALH
- ☒ Agua Saneado - ALL
- ☒ Ductos de teléfonos
- ☒ Ductos de Energía
- ☒ Eje Tubería Tibiote
- ☒ Eje Via Férrea
- ☒ Banda Canal, Rio
- ☒ Bonda de espacio
- ☒ Carretera
- ☒ Canchales
- ☒ Matas
- ☒ Arbol
- ☒ Delineación
- ☒ Vitrines
- ☒ Medidores
- ☒ Alcantarales
- ☒ Purgas
- ☒ Caja ventosa
- ☒ Edificios de obra
- ☒ Semáforo
- ☒ Poste de alta tensión
- ☒ Poste electrofónico
- ☒ Poste aguas lluvias
- ☒ Caja de teléfonos
- ☒ Poste purga
- ☒ No tubo según disposición
- ☒ Delineación Horizontal
- ☒ Delineación Vertical
- ☒ Substancia
- ☒ Ducto
- ☒ Alcantarado
- ☒ Alcantarado
- ☒ Semáforo
- ☒ Vitrines de gas
- ☒ Semáforo proyectado
- ☒ Transformador
- ☒ Poste de tensión
- ☒ Alcantarado sobre la Tubería Tibiote
- ☒ Tubo con revestimiento Concreto



CONSEJERIA DEPARTAMENTO DE INGENIERIA CIVIL
 AMERICAN PETROLEUM COMPANY
INGETEC S.A.
 INGENIEROS CONSULTORES

APROBACION
 RESPONSABLE: JUAN CARLOS CHAVEZ
 FECHA: 10/04/2001



INCORPORACION

| RESPONSABLE | AREA |
|-------------|------|
| | |

OFICINA DE PROYECTOS Y DESARROLLO DE OBRA
D. A. VILLALBA Y ASOCIADOS S.A.
 GERENCIA TECNICA
 DIRECCION DE DISEÑO Y DESARROLLO URBANO
PLANO DE OBRA CONSTRUIDA ACUEDUCTO

REHABILITACION TUBERIA TIBIOTE-CASABLANCA
 PCCP 2.00 m
SECTOR No. 5
 PUNTA Y PURGA
 K30+00.00 a K30+40.00
 Ø1800 mm

PROYECTO No. 142.8000.0356-97
 PLANO No. SS-AB-10005
 ESCALA DE PLOTTER 1000:1000
 ARCHIVO SS-5
 No. OBRA

FECHA: ABRIL 2001
 ESCALA: 1:1000